

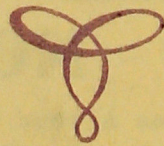
AUTOMNE  
ET HIVER

1 9 1 1  
1 9 1 2



BON-TON

CATALOGUE

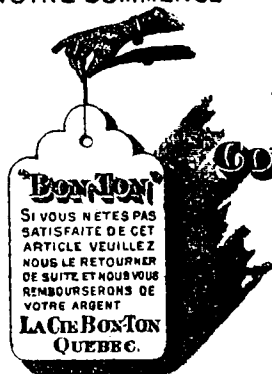


LA COMPAGNIE BON TON, QUÉBEC,  
QUÉBEC.



NOUS PAYONS NOUS-MEMES LES FRAIS DE MALLE OU D'EXPRESS

LE PRINCIPE  
DE NOTRE COMMERCE



NOTRE ETIQUETTE DE  
GARANTIE

# LA COMPAGNIE BON-TON

CONFECTION DE L'ARTICLE VÊTEMENT POUR FEMMES ET ENFANTS  
DU FABRICANT AU CONSOMMATEUR

VENTE PAR MALLE SEULEMENT

421-423 RUE ST. JOSEPH.

QUEBEC

Nous sommes tellement convaincus du mérite et de la qualité de nos marchandises que nous n'hésitons pas à vous donner la Garantie suivante :

## NOTRE GARANTIE

Nous nous engageons à vous échanger gratuitement pour d'autres articles, ou à vous rembourser sans hésitation le plein montant de votre argent payé pour le prix d'achat, avec en plus les frais de transport, si, pour une raison quelconque, vous trouvez que les marchandises expédiées ne sont pas satisfaisantes, et si vous nous retournez celles-ci en "bon ordre" en dedans de cinq jours après que vous les aurez reçues. Il n'y a d'exception que pour les articles faits pour vous sur mesures spéciales, ou lorsqu'un article a été porté, ne fut-ce qu'une fois ou taché par la pluie ou autrement.

Références: La BANQUE NATIONALE, et la BANQUE MOLSON, QUEBEC.

### Nous payons les Frais de Transport.

N'oubliez pas que la Compagnie BON-TON paye elle-même tous les frais de poste ou d'express jusqu'à la station la plus rapprochée de chez vous, pour toutes les parties du Dominion. En plus de l'économie faite en achetant du fabricant, au "Bon Ton," vous épargnez donc les frais de transport en faisant affaires avec nous. Veuillez mentionner cela à tous vos parents et amis.

Nous ne paierons rien sur les expéditions faites C. O. D. (payable sur livraison.)

## INDEX

Page	Page
Articles de cou .....42	Kimonos.....32
Blouses..... 16, 17, 18, 19, 22, 23, 24, 25, 26	Lingerie pour bébés.....46
Cache-Corsets.....36, 37, 38, 39, 40	Lingerie blanche pour Enfants.....45
Ceintures .....42	Lingerie Flanellette pour Enfants.....44
Chemises de Nuit .....34, 35	Manteaux pour Dames .....1, 2, 3, 4, 5, 6, 7, 8
Chemises de Jour .....35	Manteaux pour Jeunes Filles .....9
Combinaisons .....33	Manteaux pour Enfants.....14, 15
Corsets.....30	Manteaux de laine, tricotés.....27
Costumes pour Dames .....10, 11, 12	Mouchoirs .....43
Costumes pour Jeunes Filles .....13	Pantalons.....37, 40
Fourrures .....47, 48, 49, 50	Peignoirs.....32, 33
Imperméables .....8	Robes pour Dames .....20
Jupes pour Dames .....16, 17, 18	Robes pour Jeunes Filles.....21
Jupes "Maternité" .....18	Robes pour Enfants .....28, 29
Jupes pour grosses personnes .....18	Robes de Maison .....32
Jupes pour Jeunes Filles .....19	Sweaters.....27
Jupons, coton blanc .....38, 39	Tabliers .....41
Jupons, Soie et Satinette .....31	Trousseaux.....40



NOUS PAYONS NOUS-MEMES LES FRAIS DE MALLE OU D'EXPRESS

LE PRINCIPE  
DE NOTRE COMMERCE



NOTRE ETIQUETTE DE  
GARANTIE

# LA COMPAGNIE BON-TON

CONFECTION DE L'ARTICLE VÊTEMENT POUR FEMMES ET ENFANTS

DU FABRICANT AU CONSOMMATEUR

VENTE PAR MALLE SEULEMENT

421-423 RUE ST JOSEPH,

QUEBEC

Madame :

Ce catalogue est plus considérable que les précédents et il contient de réelles valeurs.

Les vêtements qui y sont illustrés vous sont offerts sans que vous ayez à déboursier pour les frais de malle ou d'express, et cependant les prix sont encore les plus bas. La raison est que nous pouvons agir ainsi ; voici pourquoi.

Nous procurant la matière première des centres de production même, sans passer par l'intermédiaire d'une maison de gros ou d'un commissionnaire quelconque ; achetant en très grande quantité, **confectionnant nous-mêmes** et ne **vendant que pour du comptant** nous sommes réellement en position de faire mieux, beaucoup mieux que les marchands ordinaires.

Cependant pour réussir il nous faut votre clientèle, il nous faut encore celle de vos amies. Nous la demandons, Madame, aujourd'hui, demain, pour longtemps.

Nous donnerons à vos estimées commandes toute l'attention voulue, mais nous désirons aussi qu'il soit bien entendu que toujours vous êtes absolument libre de nous retourner ce que vous achetez au BON TON.

Nous vous rembourserons de votre argent avec promptitude et sans même vous faire une seule question.

D'abord et toujours nous voulons vous plaire.

A votre service, Madame, nous demeurons.

Vos tout dévoués,

**La COMPAGNIE BON TON.**

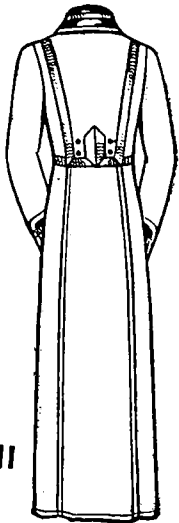


## QUATRE MANTEAUX POUR DAMES DERNIER GENRE

Pour Grandeurs, etc., voir page 2.

### Très joli Manteau de Drap Castor tout laine **\$12.95**

511—Un dessin d'originalité tout à fait charmante a été choisi pour ce manteau fait de drap tout laine importé et de bonne qualité. Les lignes en sont extrêmement élégantes, et la confection irréprochable est le produit de ce que les couturiers experts du "Bon Ton" ont à cœur d'offrir à notre clientèle déjà si nombreuse et distinguée. Tout à fait chic ce manteau devra vous plaire à plus d'un titre.



511

Le tissu de Drap Castor avec un bon fini, d'une texture ferme et d'assez bonne pesanteur assure le confort dans les jours les plus sévères de la saison, tout en étant de très agréable apparence pour un manteau de toutes circonstances. Mi-ajusté, il est tout de même suffisamment ample et sa coupe très élégante donne un contour parfait à la personne.

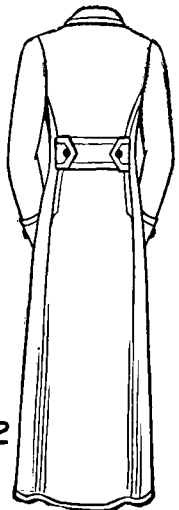
A 52 pouces de long, ce manteau est artistiquement garni de galon "braid" de soie de très bonne qualité en avant, au dos, au collet et aux manches. Fermant au cou avec collet roulant de velours de soie, le style plaira à plusieurs recherchant un vêtement à l'épreuve des sévérités de l'hiver.

Doublé jusqu'à la ceinture de bon mercerisé, les coutures jusqu'au bas sont comme dans tous nos manteaux soigneusement bordées et bien finies; les pagodes sont aussi de velours de soie. Des petits boutons au dos et au collet complètent la garniture.

Couleurs: noir ou bleu marin. Examinez bien l'illustration fidèle qui est faite de ce manteau, et nous vous affirmons que sa valeur excède certainement de beaucoup le prix auquel nous vous l'offrons. . . . . **\$12.95**

### Manteau Dernier genre d'Etoffe, **\$12.95** réversible et tout laine,

512—Ce modèle est exceptionnellement recommandable par la très bonne qualité du tissu, l'élégance de sa coupe et son impeccable confection. D'assez bonne pesanteur cette étoffe réversible assure le confort en hiver comme en automne, elle a encore l'avantage de pouvoir être employée comme attrayante garniture dans la confection d'un manteau de ce caractère.



512

Cette année les grands Couturiers de Paris et New York sont très favorables à ce genre de tissu pour les manteaux; et déjà la demande en est très active; aussi nous n'hésitons pas à croire que nos estimées clientes seront grandement intéressées elles-mêmes dans les quelques manteaux du genre, illustrés au présent catalogue.

Ce modèle 512, mi-ajusté a 52 pouces de longueur; doublé de même étoffe par un empiècement couvrant bien les épaules et le dos jusqu'au dessous des bras; toutes les coutures sont bien bordées et attentivement finies. L'envers de cette étoffe réversible est employée au collet, aux pagodes, aux poches, et à la lisière qui est à la ceinture en arrière. Des boutons de

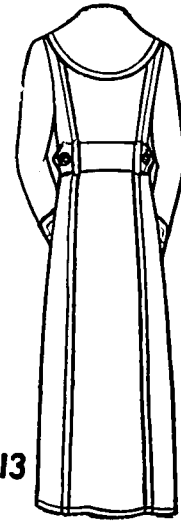
fantaisie complètent cette garniture sobre mais tout à fait agréable à l'oeil. Le dos tombe avec plis de côté à partir de la ligne des hanches. Ce manteau d'après la vignette est avec grands revers tout à fait de mode et peut être aussi porté avec collet fermé juste au cou, suivant qu'on le préférera.

Couleurs: Gris fer avec l'envers noir et blanc, gris fer avec vert uni, ou bleu, gris fer avec quadrillé gris et noir ou vert et gris. Ce manteau donnera satisfaction, et le prix est plus que modéré à. . . . . **\$12.95**

**GRANDEURS REGULIERES 32 à 42 POUCES. MESURE DE BUSTE.**

### Manteau d' Excellente Valeur **\$13.50** en Tissu Reversible tout laine,

513—Voilà bien un magnifique exemple du chic et du genre réel qui caractérisent les Manteaux "Bon Ton." Le confort et la durée du tissu employé sont indiscutables par le fait qu'il est de laine entièrement, et que la texture est parfaite.



513

Comme genre ce style est tout à fait chic et pratique en même temps. Ses lignes élégantes et fidèles aux dernières dictées de la Mode seront toutes à l'avantage de la personne qui le portera.

Avec suffisamment d'ampleur et d'une coupe irréprochable ce manteau mi-ajusté au dos a 52 pouces de longueur. Le devant taillé de forme attrayante et originale croise généreusement à gauche et n'est retenu que par un seul bouton de fantaisie. Malgré cela on peut être assuré que ce manteau sera bien fermé tout autant qu'il avait plusieurs boutons.

Le collet rond et large au dos est fait avec l'envers de l'étoffe doublé de serge de soie. De jolis boutons le fixent aux larges revers tout à fait de mode. Les pagodes et la lisière à la ceinture en arrière sont en parfaite harmonie avec le collet; le dos est en plus garni chaque côté de jolies piqures genre tailleur.

Le manteau assez pesant par lui-même à cause de l'excellence de ce tissu réversible est tout de même doublé d'un empiècement de même étoffe au dos jusqu'en dessous des bras; les coutures au bas de cet empiècement sont toutes bordées et très bien finies.

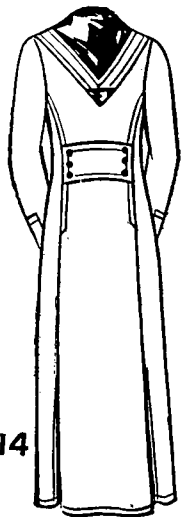
Couleurs: Gris fer avec l'envers noir et blanc ou en quadrillé vert et gris, ou en quadrillé gris et noir, ou encore gris fer avec l'envers uni vert ou bleu.

Nous ne craignons pas de dire que difficilement l'on trouvera un manteau d'égale valeur au prix si modéré de. . . . . **\$13.50**

### Manteau Fashionable et Splendide Valeur **BON TON, \$18.75**

514—Le style de ce manteau est réellement artistique. C'est en effet la reproduction exacte, fidèle d'un modèle Parisien importé à grands frais par nous.

Le tissu employé est tout laine de qualité supérieure à rayure diagonale et à texture très ferme. Nous l'avons importé directement de Roubaix, France, spécialement pour la confection de ce manteau. D'assez bonne pesanteur, cette étoffe possède aussi un beau lustre ce qui lui donne une apparence tout à fait distinguée et de réelle valeur.



514

Le manteau de 52 pouces en longueur est mi-ajusté au dos, de confection irréprochable et strictement tailleur. Doublé jusqu'à la ceinture de bonne serge de soie, les coutures sont toutes bordées et bien finies au bas.

Le très large collet de forme avec larges revers en avant et pointe en arrière est de velours de soie noir contourné d'étoffe soigneusement piquée genre tailleur. Inutile d'ajouter que le soin particulier apporté à la confection de ce manteau est caractéristique "Bon Ton." Les

manches, les poches et la lisière au dos sont aussi garnies de velours noir avec boutons pour compléter la garniture. Fermé en avant par trois grands boutons de haute fantaisie; le dos tombe élégamment avec plis de côte à partir de la ligne des hanches.

Possédant les qualités d'un manteau de très haute valeur, ce style est l'un des meilleurs de notre jolie collection.

Nous n'hésitons pas à vous recommander spécialement ce manteau, si vous désirez posséder cet automne un article dont vous serez très fière d'autant plus que sa coupe particulièrement élégante sera toute à l'avantage de la personne qui le portera.

Couleurs: noir, bleu marin et jolie teinte de vert ou encore "drab" beige. Nous le recommandons spécialement à **\$18.75**

Ces Manteaux ne sont confectionnés que suivant l'illustration au Catalogue et la description qui en est faite. . . . .

Des Echantillons des tissus seront adressés sur demande. Il vous plaira cependant de nous mentionner les numéros des différents styles qui vous intéressent.



**NOUS PAYONS NOUS-MEMES LES FRAIS DE MALLE OU D'EXPRESS**



512

514

511

513

**POUR DESCRIPTIONS ET PRIX VOIR PAGE OPPOSEE**





522

521

523

**MANTEAUX POUR DAMES—VALEURS SPECIALES**

Grandeurs : 32 à 42 mesure de buste

**Important: Ne commandez pas plus grand qu'il ne faut réellement, car nos vêtements sont toujours confectionnés avec suffisamment d'ampleur. Nous adressons sur demande les échantillons des tissus, ainsi qu'un galon de mesure exact.**

**521—Manteau de Cheviot Importé** de bonne pesanteur pour l'hiver et de bonne qualité en noir ou bleu marin ; 48 pouces en longueur au dos ; fermé au cou avec collet droit de velours noir ; les poches sont de fantaisie, attrayantes avec garniture de velours et petits boutons, les manches sont avec jolies pagodes, le dos mi-ajusté tombe avec plis de côté et est garni de deux boutons ; le manteau est de coupe parfaite avec coutures toutes bordées et bien finies. Nous nous attendons à une très forte demande pour ce manteau et c'est la principale raison qui nous fait l'offrir au prix exceptionnellement bas de..... **\$5.49**

**522—Manteau de Cheviot Importé** en noir ou bleu marin. Ce tissu de bonne qualité est pesant et convient bien pour un manteau d'hiver. De coupe irréprochable mi-ajusté et 48 pouces en longueur. Le collet avec larges revers, les manches et les poches sont garnis d'une façon très attrayante d'une étroite lisière de velours noir contournée de très bon large galon "braid" de soie

militaire. La doublure au dos est de même tissu que le manteau, ce qui assure encore plus de confort à la personne qui le portera. Bien fini à l'intérieur comme à l'extérieur, ce manteau se vendra beaucoup au prix étonnant de..... **\$5.75**

**523—Manteau de Cheviot Importé** en noir ou bleu marin, de bonne pesanteur et de bonne qualité. D'un style très élégant et des plus nouveaux, ce manteau est réellement chic avec ses larges revers garnis de velours et son large collet genre matelot en arrière contourné d'un joli galon "braid" de soie, des boutons et bouclettes de soutache au haut des revers et une garniture de boutons et galon de soie aux manches, des poches aux côtés, tout est de nature à faire de cet article une appréciable valeur. Une doublure de même étoffe au dos, jusqu'au dessous des bras assure le confort en tout temps. A 48 pouces de longueur. Au prix remarquablement bas de..... **\$6.50**

**SATISFACTION GARANTIE OU ARGENT REMBOURSE**





**MANTEAUX POUR DAMES**

Pour Grandeurs, etc., voir page 2.

**531—Manteau** de Drap Castor "Beaver" anglais de bonne qualité en noir ou bleu marin. A simple croisure, mi-ajusté et 50 pouces de long, avec doublure de même étoffe au dos; ceci assure à la personne le confort voulu pour les jours sévères de nos hivers Canadiens. Fermant au cou, avec collet garni de velours et soutache de soie, les pagodes sont aussi garnies même genre; des poches sont aux côtés. Bien fini, avec piqures tailleur attentivement faites, ce manteau est élégant et repondra au désir d'un grand nombre de nos clientes à la recherche d'un vêtement pratique tout en étant d'un prix modéré..... **\$8.75**

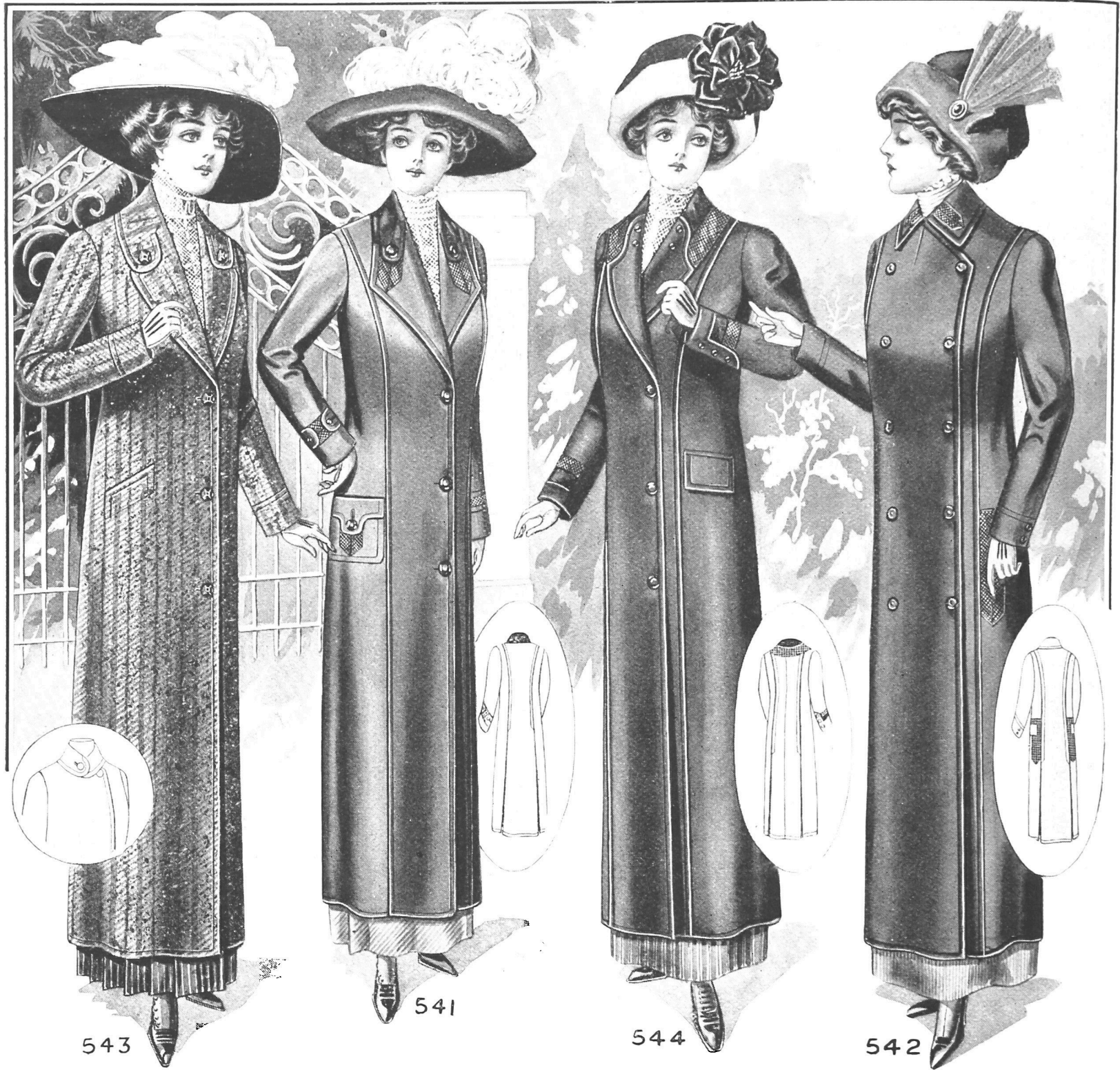
**532—Manteau** en Cheviot à texture diagonale importé d'Angleterre de bonne qualité, en noir, bleu marin ou bronze. Mi-ajusté au dos et mesurant 50 pouces de longueur, ce manteau devra intéresser plusieurs de nos estimées clientes. De coupe parfaite et fini à l'intérieur comme l'extérieur avec l'attention que le "Bon Ton" sait donner, cet article sera certainement populaire. Le large collet rond en arrière, tout à fait de mode et les chics revers

garnis de boutons, les poches de fantaisie et les jolies pagodes le tout fini strictement tailleur, la doublure de même étoffe au dos couvrant bien les épaules et assurant le confort en tout temps, telles sont les choses sur lesquelles nous attirons spécialement votre attention. En détachant les revers du collet et en les croisant ce manteau peut être aussi porté fermé juste au cou, si on le préfère. Au prix populaire de..... **\$8.95**

**533—Manteau** de Vicuna importé de bonne qualité en noir ou bleu marin. Ce modèle tout à fait chic est mi-ajusté et mesure 50 pouces au dos. Son joli collet roulant "shawl" tout à fait de mode, sa garniture, originale de galon large "braid" de soie et de grosse soutache, au collet et aux manches, ses poches aux côtés, ses boutons comme garniture, enfin sa coupe élégante irréprochable et son fini parfait, tout contribue à en faire un excellent article. La doublure de même étoffe au dos rend aussi le manteau tout à fait confortable contre le froid. Intéressante valeur pour..... **\$8.95**

**ACHETEZ DU FABRICANT. ECONOMISEZ LE PROFIT DE L'INTERMÉDIAIRE**





**MANTEAUX POUR DAMES**

Pour Grandeurs, etc., voir page 2.

**541—Manteau** de Drap Castor "Beaver" importé d'Angleterre et de bonne qualité en noir ou bleu marin. De bonne pesantueur ce tissu sera apprécié dans un manteau de ce genre pour les saisons d'automne et hiver. Mi-ajusté au dos et de 50 pouces en longueur, la coupe est tout à fait élégante et sera certes à l'avantage de la personne qui le portera. La doublure de même étoffe au dos et le fini caractéristique "Bon Ton" ne lui donneront encore que plus de valeur. Le collet de forme garni de velours, boutons et galon de soie, et bouclette de soutache, les manches et les poches aussi garnies même genre, tout dans ce vêtement tend à le rendre agréable d'apparence. Nous croyons que ce sera un de ceux qui sera très en demande..... **\$9.50**

**542—Manteau** de Vicuna importé de bonne qualité en noir ou bleu marin. Fermant au cou avec collet roulant et en avant avec double croisure ce modèle sera le choix de plusieurs. Doublé au dos de même étoffe, le confort est assuré à la personne qui le portera. Le dos est mi-ajusté et la longueur du manteau est de 52 pouces en arrière. Garni d'un large galon "braid" de soie aux côtés, au collet et dos suivant l'illustration, des boutons sont aux manches et une lisière d'étoffe est à la ligne des hanches comme accessoire à la garniture. Le dos est orné de piqures tailleur chaque côté et tombe avec ouvertures au bas. De confection irréprochable ce manteau est une excellente valeur à..... **\$9.50**

**543—Manteau** de Melangé "Tweed" importé de Bradford, bonne qualité et bonne pesantueur en gris foncé ou encore jolie teinte de gris et brun. Ce manteau peut être aussi ordonné en étoffe diagonal unie noir ou bleu marin. De coupe parfaite et tout à fait élégante, on trouvera ce modèle tout à fait pratique pour un manteau de toutes circonstances. Mi-ajusté au dos, de 52 pouces en longueur, il est doublé de même étoffe au dos et d'un fini irréprochable. Ses lignes sont élégantes et son collet de forme, ses larges revers, ses poches aux côtés, comme la lisière à la ligne de taille au dos, ses jolis boutons tout en fait un joli vêtement à prix très modéré. On est prié de remarquer que ce manteau peut être aussi porté fermé juste au cou en détachant le collet des revers et en croisant ceux-ci en avant..... **\$10.50**

**544—Manteau** de Drap Castor "Beaver" de bonne qualité en noir ou jolie nuance de bleu marin, 52 pouces long. Confectionné dans un style tout à fait attrayant, ce manteau est mi-ajusté et doublé jusqu'à la ceinture de bon mercerisé. Fermant avec simple croisure le collet roulant genre "Shawl" et garni de joli galon "braid" de soie, large de deux pouces, de boutons et de velours noir; les manches sont aussi garnies en parfaite harmonie avec le collet; des poches sont aux côtés. Le dos avec piqures est avec une ouverture au bas, chaque côté. De confection irréprochable, chaud et attrayant ce manteau est bon marché à..... **\$10.98**

**IL N'Y A AUCUN RISQUE A COMMANDER AU "BON TON"**





554

553

551

552

**MANTEAUX POUR DAMES**

Pour grandeurs, etc., voir page 2.

**551—Manteau** de tissu à rayure diagonale ou à lignes brisées, de bonne qualité et dans une jolie teinte de gris "Oxford." On trouvera ce manteau non seulement attrayant mais aussi très approprié pour l'usage de tous les jours. A 52 pouces de long, mi-ajusté et doublé jusqu'à la ceinture de bon mercerisé, il est en plus fini dans le genre "BON TON." Les larges poches, les manches, les revers et le dos sont garnis d'un très joli galon "braid" de soie posé avec goût et complété de boutons. Le collet est garni de satin noir; l'arrière est avec pli chaque côté en bas de la ligne des hanches. . . . . **\$12.50**

**552—Manteau** de tissu réversible tout laine et de très bonne qualité. De bonne pesantueur ce manteau sera trouvé très confortable, et pratique. A 52 pouces de long, et mi-ajusté au dos, le collet de fantaisie et les pagodes sont garnis avec le revers de l'étoffe; des boutons et des bouclettes de soutache de soie complètent cette garniture. Une lisière d'étoffe attentivement piquée et garnie de boutons est au dos. La doublure est de même étoffe au dos, ce qui rend le manteau tout à fait chaud. Couleurs: gris fer avec revers noir et blanc, bleu ou vert uni, ou encore gris fer avec revers carreaux gris et vert ou gris et noir. Excellente valeur. . . . **\$13.50**

**553—Manteau** d'Etoffe réversible tout laine de première qualité, et de bonne pesantueur. A 52 pouces au dos, mi-ajusté ce manteau est très intéressant avec son collet "shawl" dernier genre terminé en forme au dos et joliment garni avec le revers carreaux de l'étoffe. Ses lignes sont très élégantes et ses poches, ses pagodes et sa garniture au dos sont en parfaite harmonie avec le collet. L'appliqué au dos produit l'effet "Empire" et le dos même tombe en panneau genre tablier avec pli creux au bas assurant l'aisance dans la marche. Couleurs: Gris fer avec revers noir et blanc, bleu uni, ou vert uni, ou encore gris fer avec revers carreaux gris et vert ou gris et noir. . . . . **\$14.98**

**554—Manteau** de Drap Castor tout laine de très bonne qualité en noir ou bleu marin. D'un genre tout à fait chic ce manteau est remarquable par l'élégance de ses lignes et sa garniture très attrayante et de bon goût. Mi-ajusté au dos il a 52 pouces de longueur, et est doublé de bon mercerisé jusqu'à la ceinture. Le large collet nouveau genre fini en pointe en arrière, les poches, les manches et le dos sont garnis d'un galon "braid" de soie large de deux pouces complété d'une grosse soutache de soie posée en forme fantaisie suivant l'illustration. Le collet au dos est aussi fini avec gland passementerie . . . . . **\$14.98**

**ACHETEZ DU FABRICANT, ECONOMISEZ LE PROFIT DE L'INTERMÉDIAIRE**





**MANTEAUX POUR DAMES**

Pour grandeurs, etc. voir page 2.

**561—Manteau** de Cheviot tout laine d'excellente qualité à deux tons et à large rayure diagonale. En gris, vert ou bronze, ou encore en noir uni ou bleu marin uni. La texture remarquable de cette étoffe est une garantie de confort et donne au manteau un caractère tout particulier. A 52 pouces de longueur au dos, mi-ajusté et très bien fini à l'intérieur comme à l'extérieur. A simple croisure fermant avec boutons de fantaisie, le collet est de haute nouveauté genre matelot en arrière et grands revers en avant; la garniture de drap uni avec piqures attentivement faites et finie de boutons fantaisie, au collet, aux manches et aux poches contribue à faire de cet article un des meilleurs de notre collection, tout en étant d'un prix modéré à ..... **\$16.50**

**562—Manteau** de tissuversible tout laine, importé de France et de qualité supérieure. En gris mélangé de brun avec revers d'une jolie teinte verte ou encore en gris Oxford avec revers beige ou drab. La marchandise, la coupe irréprochable et la confection strictement tailleur de cet article lui donnent une valeur exceptionnelle. De coupe dernier genre avec grand collet genre matelot en arrière et très larges revers en avant, la garniture faite avec le côté reversible de l'étoffe et addition d'appliqués de velours à couleur contrastante suivant vignette, tout contribue à faire de

ce manteau un article tout à fait select. Mi-ajusté le dos a 52 pouces de long. La texture particulière du tissu et sa pesanteur en font un vêtement des plus confortable pour notre climat assez rigoureux en hiver. Au prix modéré de..... **\$17.98**

**563—Manteau** de tissuversible tout laine et de qualité supérieure. Copie fidèle, exacte d'un modèle importé de Londres, afin d'en faire le manteau par excellence de notre joli Catalogue; voilà ce qui explique pourquoi cet article a un cachet particulier de chic et de réelle distinction. En plus, nous avons eu la bonne fortune de nous procurer un tissu assez pesant tout en étant doux et moelleux, d'une texture ferme et parfaite pour sa confection. En gris mélangé de brun avec revers d'une jolie teinte de vert ou en gris Oxford avec revers beige ou drab. Le collet et les larges revers sont du dernier genre avec la garniture de velours et le côté reversible de l'étoffe. Les poches, les pagodes, les boutons fantaisie forment le complément de cet article de haut ton. Mesurant 52 pouces de longueur au dos, ce manteau est mi-ajusté, assez ample pour assurer le confort désiré tout en étant suffisamment ajusté pour donner de l'élégance et un agréable contour à la personne. Nous n'hésitons aucunement de réaffirmer notre "Garantie" de satisfaction complète en recommandant ce manteau de premier ordre au prix très modéré de..... **\$19.50**

**SATISFACTION GARANTIE OU ARGENT REMBOURSE**





MANTEAUX GARNIS DE FOURRURE OU DOUBLES DE FOURRURE

Pour Grandeurs, etc. voir page 2.

- 571**—Manteau avec Collet de Fourrure de Cheviot importé bonne qualité, noir ou bleu marin. 50 pouces long, doublé jusqu'à la ceinture de très bon mercerisé entre doublé et piqué. Poches au côté, pagodes et boutons de fantaisie. Mi-ajusté au dos, ses lignes élégantes seront très appréciées par nos clientes. Large collet et grands revers de fourrure **Vison Marmotte**. Au prix exceptionnel de..... **\$17.95**
- 572**—Même Manteau que **571**, mais en drap Castor de bonne qualité. Couleurs: noir, bleu marin ou vert. Collet et revers **Vison Marmotte**..... **\$19.75**
- 573**—Même Manteau que **571**, en Cheviot avec Collet et revers de **Marte de l'Ouest "Western Sable"**..... **\$19.95**
- 574**—Même Manteau que **572** en Drap Castor avec Collet et revers de **Marte de l'Ouest "Western Sable"**..... **\$21.95**
- 575**—Même Manteau que **572** en Drap Castor, avec doublure au trois quart de fourrure dite "Hamster" de très bonne qualité et des plus recommandables; manches toutes doublées de fourrure avec Collet et larges revers de **Vison Marmotte**. Un très bon Manteau pour nos hivers Canadiens au prix modéré de **\$41.50**
- 576**—Manteau doublé de Fourrure, fait de drap Français tout laine et de première qualité en noir ou bleu marin à 50 pouces long. Quelque peu ajusté au dos il est fermé en avant par trois jolis

- ornements et boutons au crochet. Les pagodes, les poches et les coutures sont ornées de piques tailleur attentivement faites. De coupe parfaite ce manteau sera très apprécié. Doublé complètement jusqu'au bas y compris les manches de très bonne fourrure dite "Hamster." Le Collet et les grands revers sont de **Marte de l'Ouest "Western Sable"** aussi de première qualité. Pour un article vêtement de cette qualité notre prix est très modéré à .. **\$49.75**
- 577**—Même Manteau que **576**, mais avec doublure jusqu'à la ceinture de très bon mercerisé entre doublé et piqué et avec Collet et revers de **Marte de l'Ouest "Western Sable"**... **\$26.75**
- 578**—Manteau de "Sealette" en noir seulement, de qualité supérieure. Suivant la dictée de la Mode, il nous est agréable d'offrir un Manteau de ce genre à notre estimée clientèle. Confortablement chaud, pas trop pesant, ce manteau est presque autant de luxe et de toilette que la fourrure dont il est l'imitation. Mi-ajusté il a 52 pouces de longueur au dos, et sa coupe parfaite ne fera que donner de l'élégance à la personne qui le portera. Avec un large collet roulant "shawl" fini genre "Matelot" en arrière et garni d'attrayant galon "braid" de soie de fantaisie, ce manteau est fermé en avant par de tout à fait jolis ornements. Des ouvertures sont au bas afin d'assurer plus d'aisance dans la marche. Des pagodes sont aux manches et la doublure est de très bon mercerisé entre-doublé et piqué. La qualité étant prise en considération notre prix est très modéré à..... **\$37.50**

ACHETEZ DU FABRICANT. ECONOMISEZ LE PROFIT DE L'INTERMÉDIAIRE



**MANTEAUX "PRESTO" POUR DAMES ET ENFANTS**

**Manteaux d'Automne et Manteaux Imperméables.** Pour Grandeurs, etc., voir page 2.

Le Manteau "Presto" est celui qui possède cette innovation brevetée qui s'appelle le collet "Presto." D'un tour de main ce manteau change complètement d'apparence et se trouve avec un collet militaire ajusté au cou, assurant la protection contre le froid, la pluie ou la neige. Cette invention a remporté un tel succès aux Etats Unis depuis un an, que nous nous sommes assurés le privilège de l'employer dans la confection de nos manteaux. L'étiquette enregistrée est invariablement cousue au collet des manteaux "Presto." C'est une garantie de satisfaction par le fait même. Rien de plus facile que de s'en servir, tout est dans la coupe spéciale et la confection particulière du collet "Presto."

**581—Manteau "Presto"** d'Étoffe reversible tout laine et de première qualité, en gris fer avec revers bleu ou vert uni, ou encore gris fer avec revers noir et blanc, ou carreauté gris et noir, ou gris et vert. Cette étoffe est de bonne pesanteur et d'une texture assurant le confort en tout temps. A 52 pouces de long, mi-ajusté au dos, ce manteau est tout à fait chic avec ses pagodes, ses poches et son joli collet roulant "shawl" garnis avec le côté reversible de l'étoffe. Ses revers garnis de boutons et de piqures tailleur sont intéressants. Le manteau est fermé à simple croisure par quatre boutons de fantaisie. Possédant les avantages "Presto" ce manteau est bon marché à ..... **\$12.95**

**582—Manteau "Presto"** exactement tel que 581, mais en drap beaver tout laine de très bonne qualité, tout noir ou bleu marin. C'est un manteau, sobre de garniture, mais strictement tailleur, bien fini et doublé jusqu'à la ceinture de bon mercerisé **\$12.95**

**583—Manteau "Presto"** d'Étoffe reversible tout laine et de première qualité. Ample, chaud et confortable ce modèle est attrayant avec un collet, des poches et des pagodes garnis avec le revers carreauté du tissu. Garni de jolis boutons, de confection strictement tailleur et fini attentivement, ou sera satisfaite de ce

manteau. Mi-ajusté le dos est garni de deux boutons à la taille et tombe avec plis de côté au bas. En gris fer avec revers carreauté gris et vert ou gris et noir ..... **\$13.50**

**584—Manteau "Presto"** même que 583 en Drap Castor tout laine, noir ou bleu marin. Doublé à la ceinture de bon mercerisé **\$13.50**

**585—Manteau Imperméable "Presto"** de Popeline Roseberry, tissu de première qualité à l'épreuve de la pluie et de la poussière. Mi-ajusté au dos qui a 52 pouces en arrière et tombe avec plis de côté ce style a de jolies poches aux côtés et les manches sont aussi garnies suivant l'illustration. De jolis boutons complètent sa garniture. En noir, bleu marin, vert ou drab.... **\$10.98**

**586—Manteau "Presto"** pour Fillette, de tissu reversible tout laine. De très bonne qualité avec poche, pagodes et collet fait d'un revers de l'étoffe ce manteau chaud, confortable et bien fini sera doublement appréciable pour les enfants. En gris fer avec revers bleu ou vert uni, ou encore en mélangé brun et gris avec drab. Pour grandeur voir page 15.  
6, 8 ou 10 ans..... **\$7.95**; 12 ou 14 ans..... **\$8.50**

**NOTRE GARANTIE ENLEVE TOUT RISQUE POUR L'ACHETEUR**





**MANTEAUX POUR JEUNES FILLES**

Grandeurs : 32, 34, 36 mesure de buste pour 14, 16 ou 18 ans. Ne commandez pas plus grand que la blouse ou "matinée" que vous portez. Si vous portez une blouse 34, un manteau 34 sera assez ample pour vous. Rappelez-vous que nos vêtements sont confectionnés avec suffisamment d'ampleur. Nous adressons sur demande les échantillons des tissus employés dans ces manteaux.

**591—Manteau pour Jeune Fille** de Cheviot de bonne qualité en noir ou bleu marin, 48 pouces de long au dos. De confection tailleur irréprochable, ce manteau est mi-ajusté et tombe avec deux plis en arrière à partir de la ligne des hanches. L'empiecement est de même étoffe et assure le confort. Le collet et les revers de haute nouveauté sont garnis de galon "braid" de soie et de petits boutons ..... **\$5.75**

**592—Manteau pour Jeune Fille** de Cheviot bonne qualité en gris fer à patron de fantaisie ou encore uni en noir, bleu marin ou bronze avec texture diagonale. A 48 pouces de long, ce manteau est mi-ajusté. Le collet genre matelot en arrière et la garniture de velours lui donne un cachet particulier; des bouclettes de soutache de soie et des petits boutons complètent son apparence. Desplissent en arrière chaque côté en bas des hanches. L'empiecement de même étoffe jusqu'à mi-dos donne encore de la valeur **\$8.75**

**593—Manteau pour Jeune Fille** en tissu uni à texture diagonale, noir, bleu marin ou bronze, de bonne qualité et de bonne pesanteur. Mi-ajusté de 48 pouces de long, le style est très attrayant avec son petit collet genre militaire, garni d'un peu de velours et de galon "braid" de soie. Fermant à l'épaule gauche, et mi-doublé de bon mercerisé jusqu'à la ceinture ce manteau sera des plus confortables pour la saison d'hiver. Des poches de fantaisie sont chaque côté, et les manches sont garnies de galon de soie

contournant une étroite lisière de velours en parfaite harmonie avec le collet. Des plis sont au dos. Les boutons sont de fantaisie ..... **\$10.75**

**594—Manteau pour Jeune Fille**, genre "Presto" c'est-à-dire qu'il peut être porté indifféremment fermé au collet ou ouvert tel que sur vignette. Un simple mouvement de la main change l'apparence de ce manteau en assurant le confort à la personne qui le possède. Confectionné dans un Cheviot de bonne qualité à texture diagonale en noir, bleu marin ou bronze, les poches et les manches sont garnies d'une étroite nervure de velours et de petits boutons. Le manteau a 48 pouces de long et est mi-ajusté, des plis sont chaque côté en arrière; doublé de bon mercerisé jusqu'à la ceinture. L'étiquette "Presto" est cousu au manteau. C'est une valeur à ..... **\$10.95**

**595—Manteau pour Jeune Fille**, d'étoffe fantaisie tout laine de haute qualité et à patron réversible; l'extérieur gris fer foncé et l'envers drab ou encore l'extérieur gris clair avec l'envers gris bleu. C'est ce qu'il y a de plus nouveau cet automne. Ce manteau de 48 pouces en longueur est la copie exacte d'un modèle de New York. Son grand collet tombant sur les épaules avec capuchon en arrière et grand revers en avant, ses pagodes avec couleur contrastante et ses boutons fantaisie en feront un des meilleurs styles recherchés par notre clientèle..... **\$13.50**

**ACHETEZ DU FABRICANT. ECONOMISEZ LE PROFIT DE L'INTERMÉDIAIRE**



**COSTUMES-TAILLEUR POUR DAMES**

Grandeurs—Buste 32, avec ceinture de jupe 23 pouces. Buste 34, avec ceinture de jupe 24 pouces. Buste 36, avec ceinture de jupe 25 pouces.

Longueurs des jupes au choix: 38 à 42 pouces. Les ceintures des jupes peuvent être, si on le préfère, agrandies d'un pouce en plus ou diminuées d'un pouce en moins. Des échantillons des tissus seront adressés sur demande, ainsi qu'un galon de mesure exacte.

Nous ne confectionnons pas de costumes sur "Mesures spéciales." A cause de l'assortiment considérable de patrons et de nuances mentionnés au catalogue, nous sommes quelquefois à court de quelque grandeur particulière. Alors il nous faudra 8 à 10 jours pour remplir la commande.

Ne commandez pas plus grand qu'il ne faut réellement, car nos vêtements sont toujours confectionnés avec suffisamment d'ampleur.

**5101—Costume-Tailleur** de Vigogne "Vicuna" Importée bonne qualité en noir ou bleu marin. La correction du genre est admirablement combinée dans ce modèle avec une apparence tout à fait chic et agréable. Le Manteau mi-ajusté à 30 pouces de longueur au dos; le collet garni de velours est avec larges revers tout à fait de mode, ornés de galon "braid" de soie et de jolis boutons; les manches et le dos sont en parfaite harmonie avec ces revers; la doublure est de bon mercerisé. La Jupe, de style tout à fait dernier genre est avec devant à panneau taillé en forme et garni en bas de galon braid de soie et boutons, des plis sont chaque côté; bien ajustée sur les hanches, les lignes droites sont assurées; pli creux en arrière. Bien fini et d'une confection irréprochable, ce costume est une valeur réelle, sans frais d'express pour..... **\$8.75**

**5102—Costume-Tailleur** de Cheviot Anglais de bonne qualité en noir ou bleu marin. Le genre tout à fait distingué de ce modèle à prix populaire nous assure d'avance qu'il sera en grande demande. Le tissu donnera satisfaction et la confection est caractéristique "Bon Ton." Le Manteau 30 pouces en longueur avec large collet genre matelot, jolie garniture de velours noir,

boutons et bouclettes de soutache de soie; des poches sont aux côtés et les manches sont aussi garnies de boutons et soutache; la doublure est de bon mercerisé à rayure diagonale. La Jupe du dernier genre a panneau uni en avant et avec panneau garni en arrière. En effet le panneau en arrière est taillé en forme à bonne distance du bas et garni de boutons et bouclettes de soutache. Cette jupe sera appréciée des clientes désireuses de l'article dernier genre. Costume de réelle valeur à..... **\$10.25**

**5103—Costume-Tailleur** de tissu Tweed fantaisie mélangé noir et blanc, tout à fait de mode et de bonne qualité. D'un genre strictement tailleur et de coupe aussi élégante que parfaite, ce costume sera très apprécié. Le Manteau de 30 pouces en longueur est garni de bon mercerisé rayé; le collet de jolie forme est garni de velours et les revers sont larges et suivant les dernières dictées de la mode; des poches sont aux côtés et les manches sont finies avec piques et jolis boutons. La Jupe de genre uni et strictement tailleur avec quelques plis au bas est avec panneau en arrière. Ce panneau genre tablier est le dernier cri de la mode Parisienne. Quelques plis au bas assurent l'aisance dans la marche ..... **\$10.98**

**SATISFACTION GARANTIE OU ARGENT REMBOURSE**





**COSTUMES POUR DAMES**

Pour Grands, etc., voir page 10.

**5111**—Costume de Serge tout laine, bien tissée et réellement de bonne qualité. Le **Manteau**, 30 pouces en longueur est mi-ajusté d'un agréable contour et à lignes très élégantes. Les larges revers garnis d'un large galon "braid" de soie et de jolis boutons, les manches et le dos avec garniture même genre, les poches aux côtés et une doublure de bon mercerisé, tout contribue à faire de ce modèle une de nos meilleures valeurs. La **Jupe** a six lès; un panneau est en avant et en arrière avec plis chaque côté. Parfaitement ajustée sur les hanches elle produit les lignes longues et étroites tout en étant suffisamment ample au bas; la garniture est en parfaite harmonie avec celle du manteau. Ce costume sera un de nos plus populaires cet automne parmi le grand nombre de nos estimées clientes. Dans les couleurs, noir, bleu ou vert olive de jolie teinte..... **\$12.98**

**5112**—Costume de Serge tout laine à bonne texture, assez pesante et de très bonne qualité. De confection strictement tailleur, les formes très élégantes et le charmant contour de ce modèle resteront toujours les mêmes, grâce à l'attention particulière de nos experts couturiers. Le pressage dans lequel nous spécialisons est appréciable dans un costume de ce genre. Le **Manteau**, 30 pouces long au dos, mi-ajusté est doublé de "Silkiline" mercerisée et rayée. Les poches chaque côté, et celle qui a gauche à la ligne du buste, sont bordées de joli galon "braid" de soie et finies de pointes au fil de soie. Les manches et le dos sont aussi garnies même genre, avec jolis petits boutons. Le collet est avec

larges revers, haute nouveauté. La **Jupe** a six lès avec panneau tablier en avant et en arrière. Du dernier genre comme style avec ajustement parfait sur les hanches, quelques plis au bas assurent l'aisance dans le marche. Des boutons et piqués tailleurs sont employés comme garniture sur les panneaux. Couleurs: noir, bleu, vert olive et jolie teinte de gris..... **\$14.98**

**5113**—Costume de Serge tout laine, de très bonne qualité à texture diagonale et à deux teux tons, noir et gris, noir et bleu, noir et violet; ou encore dans les couleurs unies, noir, bleu, vert au gris. Le **Manteau** mi-ajusté, 30 pouces de long, est caractéristique avec son grand collet taillé en forme au dos et des larges revers, le tout garni de Satin noir de première qualité et d'une jolie nervure de velours à couleur contrastante. Les manches, le devant et le dos sont ornés de très large galon "braid" de soie fantaisie, très haute nouveauté; la doublure est de "Silkiline" mercerisé. La **Jupe** à six lès avec panneau en arrière est très ajustée sur les hanches et quelques plis au bas assurent l'ampleur nécessaire. L'arrière de la jupe est avec un panneau tablier piqué chaque côté jusqu'à bonne distance du bas puis laissé volant ou détaché de la jupe même; ce tablier est garni en parfaite harmonie avec le manteau. Ce genre est très en vogue à New York et Paris cette automne et devrait être fort goûté par notre clientèle **\$18.98**

**5114**—Même Costume que 5113, mais avec Manteau tout doublé de Serge de soie bonne qualité..... **\$19.98**

**ACHETEZ DU FABRICANT, ECONOMISEZ LE PROFIT DE L'INTERMÉDIAIRE**



**COSTUMES POUR DAMES**

Pour Grandeurs, etc., voir page 10.

**5121**—Costume de tissu tout laine de qualité supérieure à texture genre "Panier" ou Basket Weave, en noir, bleu, ou vert légèrement mélangé de gris, ou encore en tissu à texture diagonale en noir, bleu marin, ou vert olive. Ce Costume qui est la copie fidèle d'un modèle importé à grand frais par nous est très chic comme style et très attrayant par ses lignes élégantes et sa garniture de haute nouveauté. Le **Manteau** mi-ajusté à 30 pouces en longueur, le collet de drap uni avec très larges revers est garni de velours noir avec broderie de fantaisie faite à la main et en soie de première qualité; le contour des revers est fait de même étoffe que le costume même et des bouclettes de soutache de soie complètent cette attrayante garniture. Les pagodes aux manches sont aussi en parfaite harmonie avec les revers du manteau, quatre boutonnières et quatre boutons sont au bas du manteau sur les côtés, et cinq boutons le ferme en avant. La **Jupe** parfaitement ajustée sur les hanches est avec large tablier nouveau genre en avant garni chaque côté de cinq boutonnières et boutons, un pli plat est en arrière. La doublure du manteau est de très bonne serge de soie. Excellente valeur au prix modéré de **\$20.98**

**5122**—Costume de velours noir de bonne qualité. Ce genre est très en vogue cet automne à Paris et New York et ce modèle en est la copie exacte d'un des meilleurs styles que nous avons importé nous-mêmes. Le **Manteau**, de 30 pouces en longueur est mi-ajusté; le collet, très large, taillé en forme au dos et couvrant bien les épaules est tel qu'indiqué sur la vignette, attractivement garni d'un très large et joli galon "braid" de soie fantaisie et de

petits boutons; les manches et le bas du manteau portent la même garniture et de chics ornements le ferment en avant. La doublure est de très bonne serge de soie, blanc crème. La **Jupe** à six lès est de coupe parfaite et donnera les lignes droites et élégantes dictées par la mode du jour. A panneau droit en avant et en arrière finissant avec plis au bas, une garniture de galon de soie en parfaite harmonie avec celle du manteau complète bien cet attrayant modèle dont la valeur réelle devrait certainement exiger un prix plus élevé que celui demandé par nous... **\$24.98**

**5123**—Costume de tissu tout laine de qualité supérieure à texture diagonale en bleu, gris, violet et vert à deux tons, aussi en noir, bleu marin ou vert olive d'une seule teinte. Ce modèle est encore une autre reproduction exacte de l'un des plus beaux modèles de la rue de la Paix à Paris, centre par excellence de la haute nouveauté. Le **Manteau** mi-ajusté à 30 pouces au dos. Le large et nouveau collet genre matelot de Satin noir agrandi d'un large galon "braid de soie" fantaisie aux revers et au dos et d'une lisière de velours sur les côtés, est aussi garni au contour d'un galon de soie tubulaire. Les manches sont garnies même genre, de jolis ornements ferment le manteau en avant et des boutons au crochet le complètent quant à l'apparence extérieure. La doublure est de très bonne serge de soie. La **Jupe** à six lès est parfaitement ajustée sur les hanches et jolis groupes de plis au bas chaque côté, surmontés de boutons au crochet en font un article vêtement d'un style très attrayant. Un pli plat est en arrière. Nous recommandons ce très joli costume au prix de **\$24.98**

**IL N'Y A AUCUN RISQUE A COMMANDER AU "BON TON"**





**COSTUMES-TAILLEUR POUR JEUNES FILLES**

Ces Costumes sont aussi de proportion pour petites personnes. Longueur des jupes au choix 33 à 37. Nous ne vendons pas ces Costumes avec Jupes plus courtes que 33 ou plus longues que 37 pouces. Grandeurs 14, 16 ou 18 ans. Buste 32 avec ceinture de Jupe 23 pces; buste 34 avec ceinture de jupe 23 pces; buste 36 avec ceinture de jupe 24 pces. Les ceintures, si on le préfère, peuvent être agrandies d'un pouce en plus ou diminues d'un pouce est moins.

Des échantillons des tissus seront adressés sur demande ainsi qu'un galon de mesure.

Nous ne confectionnons pas de Costumes sur "Mesures Spéciales." Ne commandes pas plus grand qu'il ne faut réellement.

**5131—Costume**, même style que 5101 à la page 10, pour Jeunes Filles, en noir, bleu, vert, gris ou rouge. . . . . \$8.75

**5132—Costume**, pour Jeune Fille, d'étoffe fantaisie rayée, bonne qualité. En gris foncé et bleu marin, ou gris foncé et vert. **Manteau** 28 pouces long, mi-ajusté, doublé de bon mercerisé et garni au collet et aux poches de satin noir; les pagodes et les bas du manteau au côté sont garnis de jolis boutons. **La Jupe**, avec devant à panneau et volant garni de boutons sur les côtés, de coupe parfaite, bien ajustée aux hanches. Pli creux en arrière. \$9.75

**5133—Costume** pour Jeune Fille, de Vigogne "Vicuna" importé et de bonne qualité, en noir, bleu marin, vert, gris foncé ou rouge. **Le Manteau** mi-ajusté a 28 pouces de long au dos. Une garniture attrayante de galon "braid" de soie est au collet, aux manches et au bas; de jolis boutons complètent cette garniture; doublé de bon mercerisé. **La Jupe** à sept lès est ajustée sur les hanches et de coupe irréprochable. **La garniture** à bonne distance du bas est en parfaite harmonie avec celle du manteau. . . . . \$10.50

**5134—Costume** pour Jeune Fille, de mélangé Tweed fantaisie de bonne qualité, dans les nuances de gris tout à fait de mode. **La coupe** attrayante de ce costume en fera un des meilleurs de notre

collection. **Le Manteau**, de 28 pouces en longueur au dos, mi-ajusté et doublé de "silkaline" rayée. Le collet nouveau genre avec ses larges revers est garni de satin noir, de boutons et bouclettes de soutache; les manches sont avec pagodes et des poches sont aux côtés. **La Jupe** à six lès est avec panneau en avant et en arrière; celui d'en avant est garni d'un volant en biais, de petits boutons fantaisie et bouclettes de soutache; celui d'en arrière est genre tablier avec volant en forme non piqué chaque côté, à bonne distance du bas. Ce dernier genre est très en vogue à Paris . . . . . \$13.98

**5135—Costume** pour Jeune Fille de Serge tout laine de très bonne qualité et bonne pesanter en noir, bleu marin, gris ou vert olive.

**Manteau**, 28 pouces au dos, doublé de "silkene" rayée. Collet et pagodes de bon satin noir, revers dernier genre et de confection strictement tailleur. Le devant et le dos du Manteau sont garnis de lisières de satin noir et de jolis boutons suivant la vignette. **La Jupe** nouveau genre avec panneau tablier en arrière garnie en harmonie avec manteau; quelques plis au bas assurent l'aisance en marchant. . . . . \$16.98

**5136—Même** que 5135, doublé bonne Serge de Soie. . . . . \$17.98

**ACHETEZ DU FABRICANT, ECONOMISEZ LE PROFIT DE L'INTERMÉDIAIRE**



**MANTEAUX D'ENFANTS ET FILLETTES**

Grandeurs: Pour les Styles 5141 et 5142 voir la description. Pour les autres styles les grandeurs sont les suivantes: 6 ans, 30 pces; 8 ans, 33 pces; 10 ans, 36 pces; 12 ans, 39 pces; 14 ans, 42 pces. Sur demande nous adressons les échantillons des tissus employés dans la confection de ces manteaux.

**5141—Manteau d'Enfant** en imitation de fourrure genre "Bear Skin" de très belle qualité, bouclée et très soyeuse. Collet assez large, boutons de perle, tout doublé. En blanc seulement. Dans les grandeurs suivantes: 1 an, 19 pces; 2 ans, 20 pces; 3 ans, 21 pces; ou 4 ans, 22 pces. Au prix Spécial..... **\$2.95**

**5142—Paletot d'Enfant** de Cheviot importé; bonne qualité en noir ou bleu marin. A double croisure ample et confortable. Empiècement doublée de même étoffe; ce qui rend le vêtement chaud. Garniture de galon fantaisie et petits boutons au collet et aux manches. Grandeurs 4 ans, 25 pces; 6 ans, 27 pces; 8 ans, 30 pces; 10 ans, 33 pces; 12 ans, 36 pces; 14 ans, 39 pces. 4, 6, 8 ans..... **\$3.25**; 10, 12, 14 ans ..... **\$3.75**

**5143—Paletot d'Enfant** de Cheviot importé d'Angleterre en bleu marin. A double croisure, le manteau est ample et l'empiecement doublé de même étoffe au dos assure le confort à l'enfant. La garniture est d'appliqués de bon drap rouge contournés de bon galon braid de soie et de soutache noire. Les boutons sont de fantaisie or. Fermé au cou ce paletot peut être aussi porté ouvert au collet si on le désire. On peut aussi le commander tout fait en noir si on le préfère. 6, 8, 10 ans..... **\$4.99**; 12, 14 ans..... **\$5.49**

**5144—Paletot d'Enfant** d'Etoffe pesante Diagonale en noir, bleu, bronze, ou gris. A simple croisure et sans collet. Le contour du col, le bas des manches, les poches et le dos à la ceinture sont garnis de très jolie nervure de velours et petits boutons fantaisie or. Article attrayant qui donnera satisfaction. 6, 8, 10 ans..... **\$5.49**; 12, 14 ans..... **\$5.99**

**5145—Paletot d'Enfant** de Cheviot Anglais à texture diagonale en noir, bleu marin, bronze. Sans collet une jolie garniture avec nervure contrastante de velours est au cou, aux manches et au bas du manteau suivant vignette. Boutons de fantaisie. 6, 8, 10 ans..... **\$5.49**; 12 ou 14 ans..... **\$5.99**

**5146—Paletot d'Enfant** de Frieze Anglaise en bleu seulement. A double croisure avec empiecement doublée de même étoffe, ce manteau sera trouvé très confortable et chaud pour l'enfant. La garniture au collet et aux pagodes est de drap rouge contourné de braid de soie noir et soutache. Une ceinture est au dos et les boutons sont de fantaisie. Fermé au collet. 6, 8 au 10 ans..... **\$5.75**; 12 ou 14 ans..... **\$6.25**

**SATISFACTION GARANTIE OU ARGENT REMBOURSE**





**MANTEAUX POUR FILLETES.**

Grandeurs : 6 ans 30 pces ; 8 ans 33 pces ; 10 ans 36 pces ; 12 ans 39 pces ; 14 ans 42 pces.

Sur demande nous adressons les échantillons des tissus employés dans la confection de ces manteaux.

**5151—Paletot d'Enfant** de Cheviot Anglais à texture diagonale. De style militaire avec très jolie garniture de nervure en velours, de couleur contrastante au collet, aux épaulettes, aux manches et aux poches. A double croisure et complètement doublé ce manteau sera trouvé très confortable pour l'enfant. En bleu, bronze ou gris. On peut aussi commander ce paletot tout en noir si on le désire. 6, 8, 10 ans..... **\$5.99** 12 ou 14 ans..... **\$6.49**

**5152—Paletot d'Enfant** de Cheviot tout laine importé de Bradford Angleterre, à rayure diagonale et dans les nuances gris fer, bronze ou vert réséda. A large collet avec revers, ce manteau peut être porté fermé au collet si on le désire. Ceinture au dos, poches aux cotés. Boutons de fantaisie en métal. Tout doublé de mercerisé, on trouvera ce manteau chaud et confortable. 6, 8, 10 ans..... **\$6.25**; 12 ou 14 ans..... **\$6.75**

**5153—Paletot d'Enfant** de Cheviot de bonne qualité. Fermé au collet. Empiècement de même étoffe assurant le confort. Jolie garniture de velours de couleur contrastante contourné de galon " braid " de soie, suivant vignette, au collet en avant et aux poches. 6, 8, 10 ans..... **\$6.95**; 12 ou 14 ans..... **\$7.50**

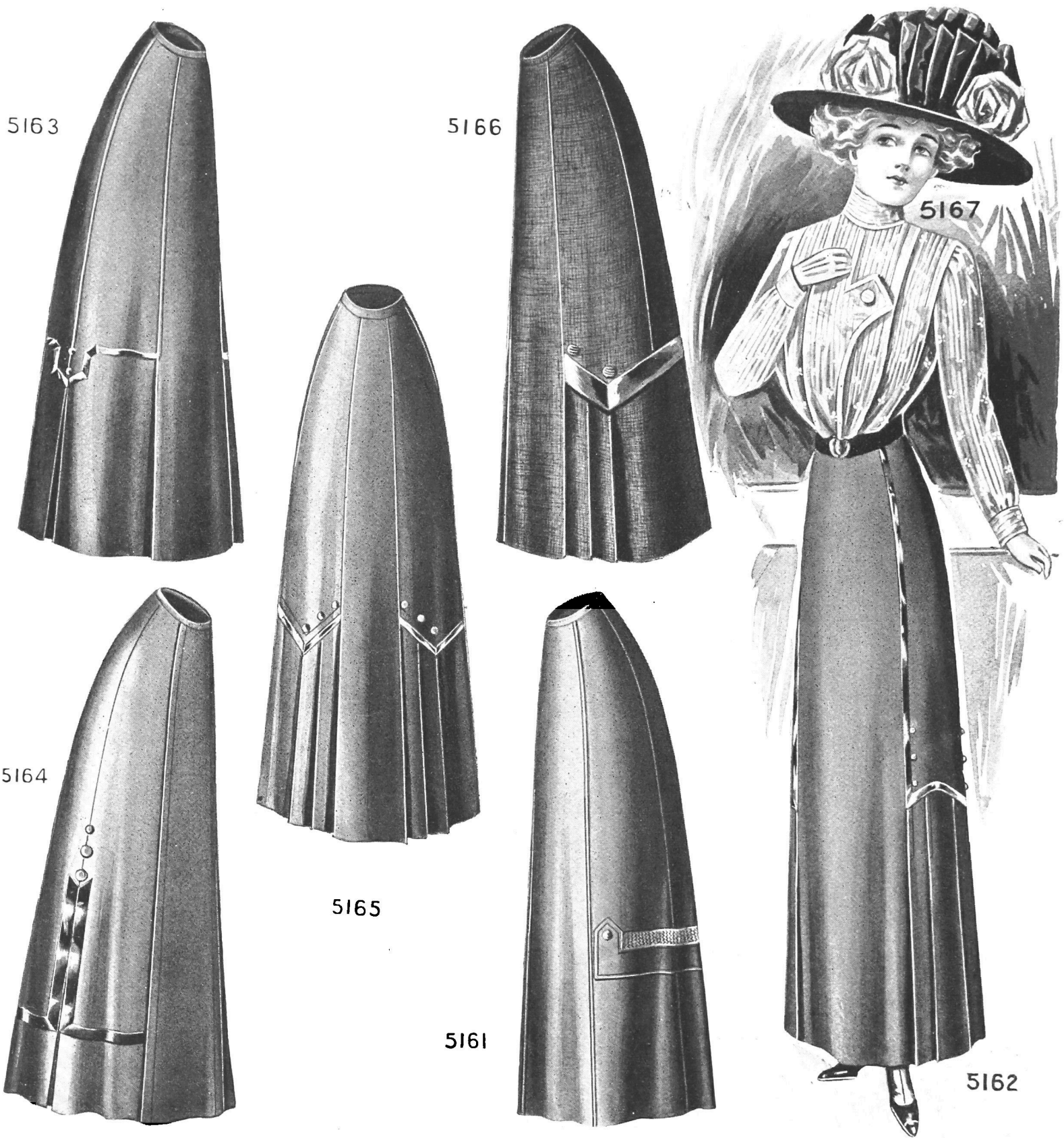
**5154—Patetot d'Enfant** de tissu tout laine à patron réversible, l'extérieur est gris fer et l'envers est vert ou bleu marin. Ce tissu pesant tout à fait de mode donnera entière satisfaction. Le collet capuchon, les poches et les pagodes sont confectionnés avec

le revers de l'étoffe ce qui constitue la garniture du paletot. Les boutons sont de fantaisie. Nous recommandons spécialement cet articles qui est la copie exacte d'un modèle de Paris. 6, 8, 10 ans..... **\$7.49**; 12 ou 14 ans..... **\$7.99**

**5155—Patetot d'Enfant** d'étoffe fantaisie Tweed pesant en gris fer ou vert bronze ou encore en tissu bleu marin rayure diagonale. Une très jolie garniture de velours rouge appliqué au collet, au revers de droite et aux pagodes, avec soutache de soie noire rend ce paletot très attrayant. Ce paletot peut être porté suivant qu'il est représenté sur la vignette avec le revers de droite ouvert au coté ou encore fermant à gauche près de l'épaule suivant le style militaire. Une ceinture est au dos et des poches aux côtés; boutons de fantaisie; empiècement de même étoffe au dos. 6, 8, 10 ans..... **\$7.25**; 12 ou 14 ans..... **\$7.95**

**5156—Paletot d'Enfant** de Drap Castor importé et tout laine en rouge, bleu ou vert. Reproduction exacte d'un des meilleurs modèles importés de New York. La garniture de galon " braid " de soie et de soutache sur le devant, au collet et aux pagodes est tout à fait chic et de réel bon goût. L'empiècement de même étoffe au dos assure le confort à l'enfant et les boutons de fantaisie or complètent bien ce joli vêtement que nous recommandons. 6, 8, 10 ans..... **\$8.49**; 12 ou 14 ans..... **\$8.99**

**ACHETEZ DU FABRICANT, ECONOMISEZ LE PROFIT DE L'INTERMÉDIAIRE**



**JUPES POUR DAMES**

Grandeurs—Ceintures 22 à 29 pouces; longueurs 38 à 42 pouces. Prenez la mesure de longueur désirée en avant, **du bas de la ceinture**. S'il vous plaît mentionner la mesure des hanches si possible. Pour les jupes désirées avec ceintures au delà de 29 pouces, veuillez référer à la page 18. Des échantillons d'étoffes et un galon de mesure exact vous seront adressés sur demande.

**5161—Jupe** de Vigogne Vicuna de bonne qualité en noir ou bleu marin. Garniture chaque côté d'un appliqué en forme de même étoffe surmonté d'un joli large galon "braid" de soie et fini de deux boutons de serge. A sept lès et avec pli creux en arrière ..... **\$2.95**

**5162—Jupe** de Cheviot Anglais de bonne qualité en noir ou bleu marin. Garniture de biais de satin bonne qualité, appliqués chaque côté suivant vignette aussi six boutons de serge et quatre plis au bas. Avec pli plat en arrière. D'un style élégant **\$3.50**

**5163—Jupe** de Panama tout laine en noir ou bleu marin. Devant et arrière à panneau tombant avec pli chaque côté. Ajusté sur les hanches avec un peu d'ampleur au bas produite par les plis surmontés d'une jolie garniture de biais de satin et de boutons. Une valeur à..... **\$3.75**

**5164—Jupe** de Panama tout laine en noir ou bleu marin. A panneau en avant, les côtés sont garnis de lisières de satin de bonne qualité et larges d'un pouce; plis chaque côté surmontés de deux boutons; pli creux en arrière..... **\$4.50**

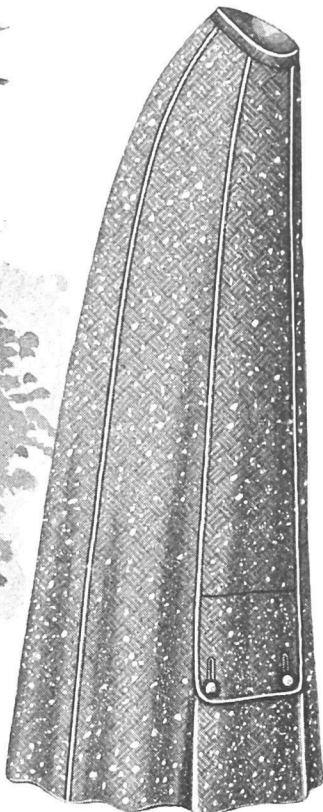
**5165—Jupe** de Panama tout laine importé d'Angleterre en noir ou bleu marin. Devant à panneau, pli creux en arrière, ajustée sur les hanches cette jupe est d'un style très élégant. Les lès de côté sont taillés en forme à bonne distance du bas et sont garnis de satin et boutons suivant vignette. Les deux groupes de plis chaque côté assurant l'aisance dans la marche et ne donnent que plus de valeur à cette jolie jupe au prix modéré de..... **\$4.98**

**5166—Jupe** de Voile Français tout laine et d'excellente qualité, un de nos beaux styles cet automne. Avec devant à panneau uni les lignes droites et élégantes sont assurées. Arrière aussi à panneau. Les lès de côté sont garnis à bonne distance du bas d'un large biais de satin noir et de jolis boutons. Les plis au bas chaque côté donnent l'ampleur voulue. En noir seulement **\$6.95**

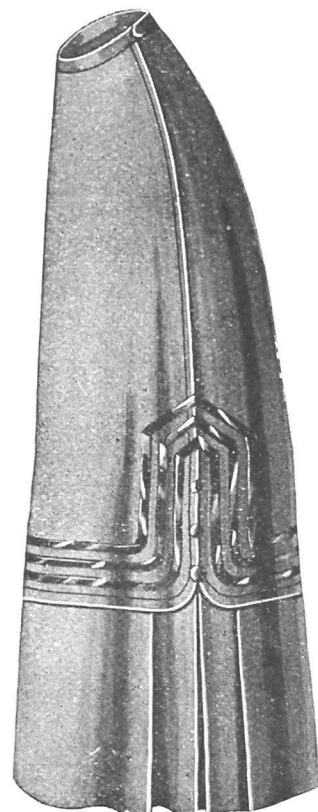
**5167—Blouse** d'alpaga rayé importé d'Angleterre en blanc crème seulement. Ce tissu donnera satisfaction. Le devant est taillé en forme et garni d'un joli bouton; des remplis sont chaque côté de l'ouverture. La manche est de forme tailleur, le collet et le dos sont aussi avec remplis. Bonne valeur à ..... **98c.**

**NOTRE GARANTIE ENLEVE TOUT RISQUE POUR L'ACHETEUR**

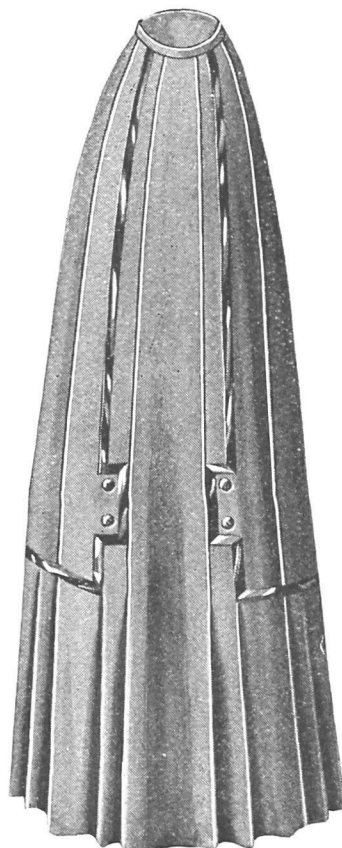




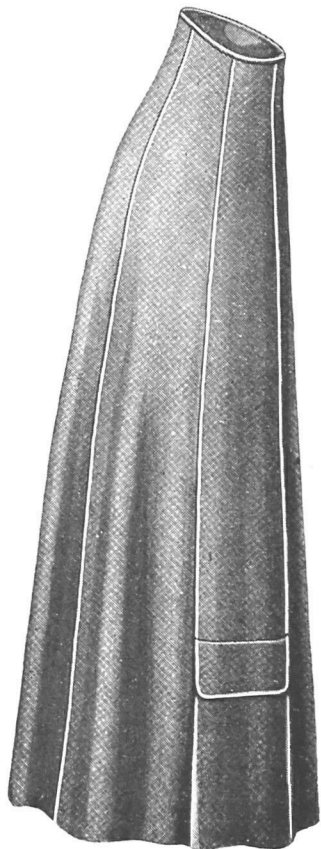
5172



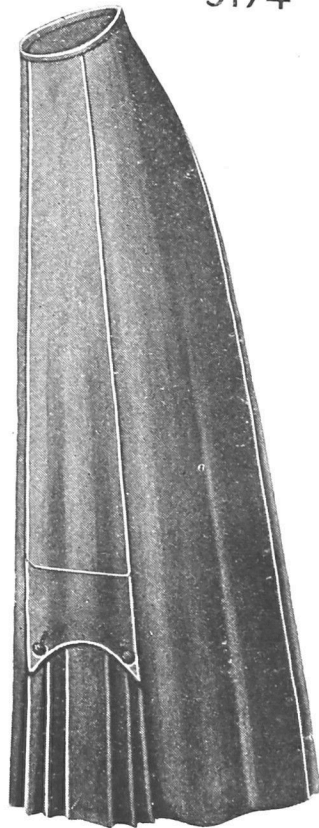
5174



5171



5175



5173

5176

**JUPES POUR DAMES**

- Pour Graudeurs, etc., voir page 16.
- 5171—Jupe** de Panama tout laine importé en noir ou bleu marin. Ajustée sur les hanches l'ampleur désirée est produite par les plis au bas chaque côté du devant qui est à panneau. Des biais de bon satin noir appliqués avec soin et de jolis boutons donnent un charme attrayant à cette jupe. Pli creux en arrière..... **\$4.50**
- 5172—Jupe** de Tweed fantaisie dans une jolie teinte de gris. Cette jupe est à panneau en avant et arrière avec plis chaque côté pour assurer l'aisance dans la marche. Un volant genre tablier garni de boutons est en avant à bonne distance du bas. La même garniture exactment est en arrière ..... **\$4.95**
- 5173—Jupe** de Serge tout laine, de texture ferme et de qualité en noir, bleu marin ou gris. Taillée avec ceinture haute et avec panneau genre "tablier" en avant et en arrière cette jupe est réellement jolie. Des plis sont au bas de chaque panneau et l'ajustement est parfait. De confection irréprochable cette jupe élégante donnera entière satisfaction..... **\$5.50**
- 5174—Jupe** de Serge Française tout laine et de qualité en noir ou bleu marin. Cette jupe est à panneau en arrière et avec large tablier en avant. Elle est garni de trois rangées de biais de bonne

Nous échantillons les tissus de ces jupes.

- soie Taffetas larges d'un demi pouce. Des groupes de plis donnent l'ampleur voulue au bas ..... **\$5.95**
- 5175—Jupe** d'étoffe tout laine d'excellente qualité, genre panier "basket weave." En gris oxford, bleu, vert ou violet. Ce tissu donnera entière satisfaction. Avec taille haute suivant la dernière mode, cette jupe est à panneau volant en avant et en arrière. Des plis sont au bas. Excellente valeur à..... **\$5.95**
- 5176—Jupe** de Voile tout laine, importé de France, en noir seulement. Avec panneau uni en avant et en arrière cette jupe est d'ajustement parfait et ses lignes sont très élégantes. Une jolie garniture de biais de soie Taffetas et de boutons est au bas des lès de côtés terminées d'un volant avec plis assurant l'ampleur suffisante. Cette jupe de toilette est d'un prix modéré à ..... **\$7.49**
- 5177—Blouse** de Soie Paillette de très bonne qualité. Cette soie d'une texture ferme mais moelleuse et ne se coupant pas donnera entière satisfaction. D'un style très agréable avec ses remplis chaque côté en avant et au dos, cette blouse de genre tailleur avec ses manches unies terminées avec poignets est aussi garnie de jolis petits boutons. Ouverte en avant. En noir, blanc crème, bleu marin ou jolie teinte de gris, 32 à 44 ..... **\$3.65**

**ACHETEZ DU FABRICANT, ECONOMISEZ LE PROFIT DE L'INTERMÉDIAIRE**

**Every Size**  
REGISTERED TRADE MARK  
**Jupe Maternité**



**JUPES MATERNITE ET JUPES POUR GROSSES PERSONNES**

**JUPES MATERNITE:** Seules mesures requis: la mesure de taille *actuelle* et la longueur de la jupe *en avant*. Il faut mesurer cette longueur en avant *du bas* de la ceinture. Envoyez mesures exactes et vous aurez satisfaction. Notre *Jupe Maternité "Every Size"* peut être agrandie de 8 pouces en plus de la grandeur normale.

Il n'y a pas de jupe qui vaille la jupe "Every Size" tant au point de vue du confort qu'au point de vue de la simplicité. Non seulement elle peut s'ajuster à la taille désirée en *tout temps*, mais on peut aussi la porter à n'importe quelle période, *avant* comme *après*. L'ajustement est absolument invisible tout en étant exact et très solide.

Ecrivez-nous et nous vous adresserons notre *pamphlet special* au sujet de la jupe "Every Size."

Grandeurs des jupes pour Grosses Personnes: Ceintures 30, 31, 32, 33, 34 ou 35 pouces avec longueur de 38, 39, 40, 41, 42 ou 43 pouces.

S'il vous plait de mentionner la mesure des hanches si possible. Les styles 5186, 5187, 5188 et 5189 ne sont pas avec la ceinture brevetée "Every Size," mais avec une ceinture ordinaire.

**5181—Jupe Maternité "Every Size,"** de Serge Importée d'Angleterre à sept lès; les plis de côté à chaque lè sont ornés de piqûres, au haut cette jupe s'ajuste très bien. En noir ou bleu marin \$6.00

**5182—Jupe Maternité "Every Size,"** la même que 5181, mais de Panama, bonne qualité. En noir ou bleu marin..... \$6.50

**5183—Jupe Maternité "Every Size,"** Panama Importé; onze lès fini tailleur s'ajustant parfaitement sur les hanches et tombant avec plis de côté à chaque lè. En noir ou bleu marin..... \$6.75

**5184—Jupe Maternité "Every Size,"** de Panama Chiffon importé, tout laine, excellente qualité. Taillée à onze lès et de manière à très bien s'ajuster en tout temps en avant et sur les hanches; plis de côté sur chaque lès, deux groupes de plis ornés de jolis boutons. En noir ou bleu marin..... \$9.00

**5185—Même Jupe que 5184,** mais en belle Serge tout laine, de très bonne qualité. Couleurs: noir ou bleu marin..... \$9.00

**5186—Jupe pour Grosse Personne,** de Vigogne "Vicuna" de bonne qualité en noir ou bleu marin. A neuf lès, soigneusement piqûés

jusqu'à un peu plus bas que les hanches en tombant avec plis de côté jusqu'à au bas. Ce genre sera très populaire. Arrière avec pli creux..... \$3.69

**5187—Même que 5186,** de Serge importée, noir ou bleu marin \$3.75

**5188—Même que 5186,** de bon Panama tout laine en noir ou bleu marin..... \$3.98

**5189—Jupe pour Grosse Personne,** en bon Panama Chiffon tout laine, noir ou bleu marin. Ajustée sur les hanches; devant à panneau, lès de côté taillés en forme et garnis de galon braid de soie, boutons et soutache, volant avec pli assurant l'ampleur voulue au bas. Pli creux en arrière..... \$5.98

**51810—Blouse,** de toile importée d'Irlande et de très bonne qualité. Ouverte en avant avec boutons de perle, chaque côté sont des remplis de diverses largeurs attentivement faits. Remplis au dos. Les poignets et le collet sont de toile lavés et empesés. (Cravate non incluse) 32 à 44. En blanc..... \$1.35

**SATISFACTION GARANTIE OU ARGENT REMBOURSE**



NOUS PAYONS NOUS-MEMES LES FRAIS DE MALLE OU D'EXPRESS



JUPES POUR JEUNES FILLES

Grandeurs : Ceintures 22 à 27 pouces ; longueur en avant 32 à 37 pouces. Ces jupes ne sont confectionnées que dans les mesures de hanches, etc. proportionnées pour Jeune filles. Des échantillons des tissus sont adressés sur demande.

**5191—Jupe pour Jeune Fille** de Vigogne "Vicuna" importée et de bonne qualité en noir, bleu marin, brun, rouge ou gris oxford. Taillée dans le genre nouveau à six lès, cette jupe est parfaitement ajustée sur les hanches. Le devant est à panneau uni et ses lignes sont très élégantes. L'arrière est avec panneau genre "tablier" piqué jusqu'à bonne distance du bas puis laissé volant, des boutons complètent la garniture et des plis sont au bas. \$2.49

**5192—Jupe pour Jeune Fille** de Melangé Tweed de très bonne qualité dans une combinaison de noir et blanc, tout à fait de mode. De coupe parfaite, cette jupe avec ajustement sur les hanches tombe élégamment avec un panneau en avant et en arrière et des plis chaque côté. Le devant est taillé avec genre tablier orné de boutons de fantaisie. C'est une valeur à..... \$3.49

**5193—Jupe pour Jeune Fille** de bon Vicuna importé, en noir, bleu marin, vert ou rouge. Le devant est avec panneau droit et l'arrière est avec pli creux. Les lès de côté ajustés sur les hanches sont terminés d'un volant taillé en forme et garni d'une jolie nervure de bon satin noir et de boutons..... \$3.49

**5194—Jupe pour Jeune Fille**, de bon Panama tout laine, en noir ou bleu marin. A six lès, ajustée aux hanches, cette jupe est avec panneau en avant et en arrière. Ces panneaux tombent avec plis chaque côté au bas et sont faits genre "tablier" volant à bonne distance du bas. Une jolie garniture d'appliqués de satin noir, de boutons de serge et de bouclettes de soutache donne de la valeur à cet article. C'est le genre en vogue à Paris cet automne... \$3.75

**5195—Jupe pour Jeune Fille** de très bonne Serge tout laine en noir seulement ou encore de drap Vénitien très bonne qualité, fini Satin, mais en bleu marin ou gris seulement. A six lès ajustés aux hanches et tombe avec plis de côté. Un panneau uni est en avant est en arrière. Les lès de côté taillés en forme au bas laissent voir un groupe de jolis plis, et ce groupe est surmonté d'une garniture de trois boutons. Ce modèle est un des plus attrayants de notre collection. Au prix modéré de..... \$4.85

**5196—Jupe pour Jeune Fille** de très bon Panama tout laine et de texture parfaite en noir ou bleu marin. Avec panneau en avant et en arrière, parfaitement ajustée sur les hanches, les lès de côté sont unis ou alternent avec des groupes de plis profonds à bonne distance du bas; ces groupes sont surmontés d'une très jolie garniture de biais de bon satin noir et de galon "braid" de soie. C'est une autre excellente jupe que nous recommandons spécialement au prix de..... \$5.25

**5197—Blouse** de Soie Messaline de très bonne qualité avec rayure noire et blanche. Taillée genre tailleur, avec manches longues et unies finies d'un poignet, cette blouse est ouverte en avant sous un pli plat garni de jolis boutons noirs. Le collet et la poche au côté gauche sont aussi garnis de satin noir. Des remplis profonds à l'épaule assurant l'ampleur au buste et d'autres remplis sont au dos. Grandeurs 32 à 42. Très bon marché à..... \$2.75

ACHETEZ DU FABRICANT, ECONOMISEZ LE PROFIT DE L'INTERMÉDIAIRE



ROBES POUR DAMES

Grandeurs : 32 à 42 mesure de buste avec jupe mesurant 38 ou 40 pouces de longueur. Les mesures de hanches sont proportionnées au buste et varient de 36 à 44 pouces suivant la mesure du buste.

Nous ne confectionnons pas ces robes sur mesures spéciales. Conséquemment s'il vous plaît ne nous ordonner que dans les grandeurs ou mesures mentionnées plus haut.

Des échantillons des tissus seront adressés sur demande ainsi qu'un galon de mesure exacte.

**5201—Robe pour Dame** de Panama importé tout laine et de bonne qualité en noir ou bleu marin. Fermée au dos, empiècement et collet de laize "Allover" dentelle, poignets même genre. Les manches nouvelles "Kimono," le devant et le dos sont avec remplis attentivement faits; des bouclettes de soutache de soie et de jolis boutons complètent la garniture du corsage. La jupe est de coupe très élégante avec devant à panneau droit, volant aux côtés et garniture de boutons; pli creux en arrière..... \$7.75

**5202—Robe pour Dame** de bonne étoffe avec quadrillé noir et blanc dit "genre berger," tout à fait de mode. Taillée dans un style des plus nouveaux et des plus élégants. L'empiècement couvrant bien les épaules et le dessus des manches nouvelles, la ceinture et la garniture au bas de la jupe sont de satin noir de très bonne qualité; des remplis au corsage et des boutons de fantaisie complètent bien cette jolie robe qui est avec collet et poignets de guipure. Nous sommes fiers de recommander cet article qui donnera la plus entière satisfaction au prix de \$10.75

**5203—Robe pour Dame** de Serge fine Française de bonne qualité en noir, bleu marin, vert ou gris. Corsage avec empiècement, collet et poignets de jolie guipure; manches dernier genre sans

couture à l'épaule; remplis assurant l'ampleur voulue et jolie garniture de satin noir et boutons suivant vignette. La jupe de coupe très élégante est à panneau en avant et avec garniture à bonne distance du bas, en parfaite harmonie avec le corsage. Pli creux en arrière. C'est une jolie robe au prix très modéré de..... \$10.98

**5204—Robe** de Velours noir de bonne qualité. Ce genre est des plus en vogue à Paris cet automne et les grands établissements de New York le recommandent hautement à leur meilleure clientèle. Le corsage d'un style tout à fait distingué, avec empiècement forme "V" de point brodé de soie, et des poignets même genre. La garniture très riche d'un large galon "braid" de soie fantaisie et de première qualité au contour de l'empiècement en travers du corsage, au bas des manches, comme sur la jupe, donne à cette très jolie robe un cachet particulier de haut ton et de bon goût. Les manches sans couture à l'épaule sont du genre "Kimono." La jupe avec panneau en avant et en arrière fini avec volant tablier, à bonne distance du bas. Nous n'hésitons pas à croire que l'on appréciera hautement cette robe de réelle valeur, copie d'une création Parisienne, que nous offrons au prix très raisonnable de \$17.98

IL N'Y A AUCUN RISQUE A COMMANDER AU "BON TON"





ROBES POUR JEUNES FILLES

Grandeurs: 32, 34 ou 36, mesure de buste et pour les ages de 14, 16 ou 18 ans avec jupes de 33, 35 ou 37 pouces de long. Ces robes ne sont faites que sur mesures régulières. Elles sont aussi proportionnées pour petites personnes. **Nous ne les confectionnons pas sur mesures spéciales.** Des échantillons des tissus vous seront adressés sur demande avec un galon de mesure exacte.

**5211—Robe de Panama** tout laine, importé d'Angleterre, en noir ou bleu marin. D'un style tout à fait élégant, jeune et des plus attrayants cette robe sera certainement appréciée par notre clientèle. Garnie au corsage de jolis appliqués de satin noir très attentivement piqués, les manches sont du dernier style, sans couture à l'épaule; un empiècement de dentelle et un collet même genre fini d'une jolie bordure de satin, une jolie jupe de coupe parfaite s'ajustant bien sur les hanches et avec panneau en avant garni de boutons et de bouclettes de soutache, voilà ce qui rendra cet article très populaire au prix très bas de..... **\$7.49**

**5212—Robe de Panama Chiffon**, fin, tout laine et de première qualité en noir, bleu marin ou brun. Sa garniture particulière de satin noir formant imitation de collet matelot, ses appliqués aux manches genre "Kimono," son empiècement et son collet de dentelle, sa jolie jupe de coupe très élégante avec panneau volant genre tablier en arrière à bonne distance du bas, ses boutons en avant et aux manches, tout contribue à en faire un article attrayant et à en assurer le succès dans la vente. D'excellente valeur nous n'hésitons aucunement à la recommander..... **\$7.98**

**5213—Robe de Popline rayée** tout à fait de mode, d'un fini lustré et très attrayant. En noir, bleu, vert, violet ou électrique. Empiècement de forme carrée, de dentelle brodée, contourné de satin noir,

appliqué de même tissu sur le biais piqué en travers du buste et bordée d'un biais de satin, bas des manches garni même genre. La jupe avec ceinture haute "Style Empire" est avec un joli volant nouveau genre contourné d'un biais de satin et garni de jolis boutons. Pli plat en arrière. Très attrayant modèle au prix modéré de..... **\$8.98**

**5214—Robe de Soie Messaline rayée**, noir et blanc. Cette soie est de bonne qualité et l'attention donnée à la confection de cet article est ce qui nous assure d'avance que notre estimée clientèle en sera très satisfaite. Le corsage du genre nouveau dit "Paysan" est avec joli collet fini d'une étroite bordure de soie rouge. L'empiècement de forme attrayante comme le volant au bas de la jupe, la ceinture et le bas des manches sont de très bonne soie Paillette noire de première qualité rendue encore plus attrayante par l'étroite nervure de soie rouge. En effet cette agréable combinaison donne un cachet de chic et de réel bon goût à cette robe de coupe très élégante dont le charme ne fera que plaire de plus en plus à la personne qui la portera. De jolis boutons de soie noire complètent la garniture. Ordonnez une des robes et nous sommes certains d'avance que vous vous ferez un véritable plaisir de recommander notre établissement à vos amies. C'est là ce que nous désirons en vous offrant cette valeur à..... **\$8.98**

ACHETEZ DU FABRICANT, ECONOMISEZ LE PROFIT DE L'INTERMÉDIAIRE





**BLOUSES POUR DAMES.**

Grandeurs: 32 à 44 mesure de buste. Nous n'échantillons pas les tissus de ces blouses.

**5221—Blouse** de Linon fin blanc, bonne qualité. Sans collet, manche nouvelle dite "Kimono"; garniture d'entre-deux et dentelle au cou et aux manches. Remplis attentivement faits sur devant de broderie Suisse d'un joli dessin; remplis aux manches et au dos où la blouse est fermée. Bonne valeur..... **69c**

**5222—Blouse** de Flannelette, bonne qualité quadrillée noir et blanc, genre berger; manche tailleur; remplis assurant l'ampleur au buste, poche au côté, ouverte en avant. Spécial à..... **69c**

**5223—Blouse** de Linon fin blanc. Devant artistique de très jolie broderie Suisse style à jour; manches nouvelles sans couture à l'épaule, belle garniture d'entre-deux dentelle, et remplis en avant, aux manches et au dos où la blouse est fermée. Le col est tout de dentelle et les manches sont finies de même. C'est une blouse qui plaira par son style attrayant; sa coupe parfaite et sa réelle valeur au prix populaire de..... **98c**

**5224—Blouse** de Sateen noir, de bonne qualité et bien lustré. Le devant taillé en forme est orné de piqures et de boutons; chaque côté sont de jolis remplis assurant l'ampleur au buste; les

manches sont du genre tailleur avec poignets. Des remplis sont au dos et au collet. La blouse est ouverte en avant. En noir seulement. Bonne valeur à..... **98c**

**5225—Blouse** de Linon fin blanc de bonne qualité. D'un style des plus nouveaux avec manches genre "Paysan" sans couture à l'épaule. La garniture d'entre deux de jolie dentelle combinée Valenciennes et Baby Irlandaise aux manches, sur les épaules, autour du cou et en avant avec en plus au centre de la blouse un entre deux de Guipure de très belle qualité, des remplis en avant et au dos, tout contribue à rendre cet article un des plus attrayants de notre collection. Ouverte en arrière et en blanc seulement..... **\$1.23**

**5226—Blouse** de toile pure importée d'Irlande. D'un style strictement tailleur, ouverte en avant sous un pli plat garni de jolis boutons de perle. Le devant est broché de pois faits à la main et le pli broché au centre est avec points à jour chaque côté. Un large rempli à l'épaule assure l'ampleur voulu pour le buste et les manches sont avec poignets unis. Le collet est lavé et détachable. (Cravate non incluse) en blanc seulement. Au prix exceptionnel pour un article de ce genre en toile pure..... **\$1.75**





**BLOUSES POUR DAMES**

Grandeurs : 32 à 44 mesure de buste.

Nous n'échantillons pas les tissus de ces blouses.

**5231—Blouse**, de Linon fin Noir, de bonne qualité. D'un style tailleur avec manches unies, remplis en avant, au dos et au col. Fermée en avant sous un pli plat, c'est une excellente valeur à **79c**

**5232—Blouse**, d'Alpaga de bonne qualité en noir, bleu marin, gris ou blanc. De façon tailleur avec ouverture en avant. Chaque côté sont des remplis assurant l'ampleur voulue ; des remplis sont encore au dos et au collet. Cette blouse donnera satisfaction à **\$1.23**

**5233—Blouse**, de Linon fin blanc de très bonne qualité ; très attractivement garnie de trois jolis motifs de broderie Suisse, d'entre-deux de belle dentelle et de groupes de remplis fins ; les manches sont nouveau genre, le collet de dentelle et le dos est aussi garni de remplis fins et d'entre deux. Fermée au dos. Il nous était difficile d'offrir valeur plus attrayante au prix de..... **\$1.49**

**5234—Blouse**, de Linon très fin et de très bonne qualité, en blanc seulement. Le devant et les manches " Kimono " sont joliment garnis de beaux médaillons de guipure contournés d'entre-deux de bonne dentelle genre Baby Irlandaise avec combinaison de pois brodés. Sans collet, cette blouse est finie au cou et au bas des manches avec une jolie dentelle. Des remplis sont aux manches, en avant et au dos où la blouse est fermée. Nous recommandons cet article au prix populaire de..... **\$1.49**

**5235—Blouse**, de Linon très fin et soyeux. Le devant à plastron et l'empiècement couvrant les épaules et le dessus des manches sont tout d'une pièce et de Laize " All Over " de broderie Suisse d'un style à jour et artistique. Le contour de cet empiècement est d'une insertion de fine Valenciennes et des groupes de remplis fins en avant, au dos et aux manches font de cette blouse une des meilleures valeurs de notre collection. Le collet est tout de dentelle et les manches sont finies même genre. Vous ne pourrez faire autrement que de recommander le " BON TON " à vos amies lorsque vous aurez reçu cette valeur que nous vendons au prix relativement bas de..... **\$1.65**

**5236—Blouse**, de toile pure importée d'Irlande avec devant brodé à la main d'un style tout à fait chic et distingué. Ouverte en avant sous un pli plat qui est aussi brodé, des remplis sont chaque côté et assurent l'ampleur voulue. Les manches, genre tailleur sont finies avec poignets lavés et le collet lavé est détachable. Des remplis sont au dos. En blanc seulement. (Cravate non incluse). Fortement recommandée ; nous offrons cette blouse au prix exceptionnel de..... **\$1.98**





**BLOUSES POUR DAMES**

Grandeurs : 32 à 44, mesure de buste.  
 Nous n'échantillons pas les tissus de ces blouses.

**5241—Blouse** de Linon fin blanc de bonne qualité. Le style original de cette jolie blouse devra plaire à plusieurs de nos estimées clientes. Les manches sont sans couture à l'épaule; le devant est avec un très joli motif de broderie Suisse d'un attrayant dessin à jour, et un volant plissé fini d'une bonne dentelle est à gauche. Sans collet, le cou, les épaules et les manches sont garnis d'un entre-deux de belle et bonne dentelle et des groupes multiples de remplis fins rendent cette blouse encore plus intéressante. Au prix populaire de ..... **\$1.23**

**5242—Blouse** de Voile Marquissette blanc et de bonne qualité, fin, soyeux, très pratique comme tissu pour blouses. D'ailleurs le Voile Marquissette est aujourd'hui ce qui est le plus en vogue à New York et Paris. Ce style 5242 est un des plus populaires et taillé dans le genre Paysan qui est très estimée et très de mode; le collet, l'empiècement avec extension à gauche et le bas des manches sont de voile Marquissette de couleur bleu pale ou tout blanc si on le préfère. Un entre-deux de bonne dentelle blanche d'un très joli dessin et des boutons de la même couleur que l'empiècement complètent l'attractivité de cette très jolie blouse. On est prié de mentionner spécialement si l'on désire cette blouse complètement blanche ou garnie de bleu pale. Fermée au dos. Excellente valeur au prix de ..... **\$1.75**

**5243—Blouse** de "Nun's Veiling" ou de Delaine importé de France, de très bonne qualité, fin et de parfaite texture, en noir, bleu marin, champagne ou crème. D'un genre tout à fait attrayant cette blouse à un cachet très intéressant tout en étant pratique et des plus confortables. Le devant où la blouse est fermée est avec plastron garni de remplis fins attentivement faits et de galon "braid" de soie posé en forme de "V." De coupe élégante et parfaite, des remplis en avant, au collet et au dos et de jolis petits boutons complètent la garniture de cette blouse. Les manches sont unies avec poignets genre tailleur au bas. Bonne valeur à ..... **1.98**

**5244—Blouse** de Soie Japonnaise, bonne qualité. Très attractivement garnie de groupes de remplis fins et d'entre deux de jolie dentelle en avant, aux manches et au dos où la blouse est fermée. Les manches sont du dernier genre "Kimono" avec garniture de dentelle au bas; le collet est tout de dentelle. En blanc seulement. Joli modèle pour.... **\$1.98**

**5245—Blouse** de Soie Messaline avec rayure étroite noire et blanche. Ce style Paysan est réellement chic et nous éprouvons un certain orgueil à penser que nous pouvons l'offrir à un prix très modéré malgré son incontestable valeur. Le collet, l'empiècement et le bas des manches est de point brodé de soie, dernier genre; le contour de l'empiècement avec extension à gauche et les appliqués aux manches sont de satin noir de qualité supérieure. Des boutons de satin complètent la garniture. Cette combinaison est la dernière dictée de la mode. Nous recommandons cet article avec l'assurance que toujours nous donnerons satisfaction pleine et entière. Au prix spécial de..... **\$2.98**

**NOTRE GARANTIE ENLEVE TOUT RISQUE POUR L'ACHETEUR**





**BLOUSES POUR DAMES**

Grandeurs : 32 à 44 mesure de buste. Nous n'échantillonons pas les tissus de ces blouses.

**5251—Blouse** de Voile Marquisette, tissu fin, soyeux et très en vogue dans le moment. D'un genre tout à fait chic et élégant. Cette blouse genre Paysan est artistiquement brodée en avant, au dos et sur les épaules ; de plus une jolie garniture d'entre deux de bonne dentelle Valenciennes en avant et aux manches ne la rend que plus enviable encore. Les manches ont aussi des groupes de remplis fins et sont finies de dentelle, le collet est tout de dentelle. Fermée au dos. En blanc seulement. Au prix intéressant de..... **\$2.25**

**5252—Blouse** de Toile pure importée d'Irlande et de très bonne qualité. A toute personne recherchant un article du genre que nous puissions tout spécialement recommander, il nous fait plaisir de mentionner ce style 5252. Le devant brodé à la main d'une façon vraiment artistique est aussi très joliment orné d'entre deux étroit de belle et bonne dentelle. Des remplis fins chaque côté assurent l'ampleur voulue pour le buste. Le collet est tout de dentelle et les manches  $\frac{3}{4}$  sont garnies en parfaite harmonie avec le devant. Fermée au dos qui est ornée de remplis fins, cette blouse donnera entière satisfaction, étant à la fois jolie et tout à fait pratique. A prix très modéré de..... **\$2.25**

**5253—Blouse** de soie Shantung de très bonne qualité, d'une bonne texture et bonne pesanteur en écru ou couleur naturelle seulement. L'empiecement de très bonne Soie Paillette, le bas des manches "Kimono" et la garniture au collet sont d'une très belle nuance de bleu marin. Des remplis en avant continuent au dos en forme "V" et des boutons de soie Shantung complètent la garniture de cette blouse à la fois attrayante et tout à fait chic. C'est encore un de ces articles qui ne fera que susciter l'admiration et nous n'hésitons aucunement à le recommander au prix de..... **\$2.98**

**5254—Blouse** de Soie Messaline à rayure étroite noire et blanche. Taillée dans l'élégant style Kimono et dans un tissu de réelle valeur, une combinaison des plus agréables est produite pour son attrayante garniture de satin noir au bas de l'empiecement, aux manchés et en avant et le point de Bruxelles brodé au collet et au bas des manches. Des boutons crochets avec bouclettes de soutache de soie complètent la garniture. Fermée au dos. C'est un article de toilette et de haut ton au prix de..... **\$2.98**

**5255—Blouse** de Soie Paillette de qualité supérieure, bien lustrée ; d'une texture moelleuse tout en étant très solide et ne se coupant aucunement. Taillée dans le style Kimono si populaire cet automne, six remplis fins entre deux remplis larges sont chaque côté et au milieu du devant. Un joli galon de soie est au bas des manches et au collet. Des boutons au crochet et bouclettes de soutache de soie complètent le charme attrayant de cette blouse de réelle valeur. En noir seulement..... **\$4.25**



**ACHETEZ DU FABRICANT, ECONOMISEZ LE PROFIT DE L'INTERMÉDIAIRE**





**BLOUSES POUR DAMES**

Grandeurs : 32 à 42 mesure de buste.

Nous n'échantillons pas les tissus de ces blouses.

**5261—Blouse**, de Voile Marquise brodée dans un dessin réellement artistique. Le tissu employé est de haute qualité, il est le dernier cri de la mode pour la blouse, et quand le style de celle-ci est aussi chic et aussi attrayant que dans ce modèle 5261, on ne peut aucunement douter de son succès. En plus de la broderie une garniture d'entre-deux de véritable dentelle fine de Calais complète la beauté déjà si attrayante de cette blouse. Fermée au dos. En blanc seulement..... **\$2.98**

**5262—Blouse**, de Point de Bruxelles brodé, sur une doublure de soie japonnaise. En blanc seulement. Taillée dans le dernier genre avec manches sans couture à l'épaule, des remplis sont en travers de la blouse en avant et alternant avec les bandes de broderie. De jolis médaillons contournés d'entre-deux de dentelles sont au bas des manches et un empiècement en forme "V" avec un collet tout de dentelle complètement bien cet intéressant article fermant au dos avec remplis chaque côté. Au prix très modéré de..... **\$3.35**

**5263—Blouse**, de Soie Taffetas quadrillée en noir et blanc, d'une texture ferme et de très bonne qualité. Avec manches genre Kimono finies de soie noire au bas, cette jolie blouse est avec plastron en avant contourné d'une étroite nervure noire attentivement posée. Elle est fermée au dos et douze boutons de soie noire sont utilisés comme garniture en avant. C'est un article de confection irréprochable, sobre mais de réel bon goût. Au prix de..... **\$3.75**

**5264—Blouse**, de Soie Paillette noire. Tissue de qualité supérieure que nous nous plaisons à très hautement recommander. Taillée dans le style Kimono, les manches sont finies au bas d'une lisière de point brodé de soie, l'empiècement et le collet sont même genre. Cinq remplis sont chaque côté du devant qui est taillé en forme et un joli volant plissé à gauche avec aussi trois boutons et bouclettes de soutache constituent sa garniture tout à fait attrayante et de bon goût. De jolis remplis en forme "V" sont au dos et ne feront que donner plus d'élégance à la personne qui portera cette jolie blouse. Fermée au dos. En noir seulement..... **\$4.75**

**5265—Blouse**, de Point de Bruxelles brodé de soie de qualité supérieure, en noir seulement. La doublure est de soie japonnaise. Taillés dans le dernier genre, le devant et les manches sont garnis d'une très bonne dentelle noire plissée chaque côté d'un joli entre-deux, ce même entre-deux est employée à l'empiècement forme "V" au collet et au bas des manches. La blouse est fermée au dos. Comme le tissu de cette attrayante blouse est à peu près ce que nous pouvons offrir de mieux à notre clientèle et comme dessin et comme qualité, nous aimons croire que cette valeur sera hautement appréciée au prix relativement bas de..... **\$4.98**

**SATISFACTION GARANTIE OU ARGENT REMBOURSE**



**JAQUETTES EN LAINE "SWEATERS"  
POUR DAMES, JEUNES FILLES  
ET ENFANTS**

Grandeurs : Pour Dames, 34 à 42 mesure de buste.  
Pour Jeunes Filles et Enfants voir plus bas.

**5271—Jaquette "Sweater"** de laine tricotée de bonne qualité. Fermée au cou en forme "V" simple croisure et boutons de perle. Le tricot est de fantaisie, très joli. Des poches sont au côté. En blanc, noir, bleu marin ou gris. Au prix très modéré de..... **\$1.79**

**5272—Jaquette "Sweater"** de bonne laine tricotée; fermée au collet et boutonnée de l'épaule gauche en descendant au moyen de boutons de perle; le tricot est de fantaisie, tel que représenté sur la vignette. La coupe est parfaite et cet article donnera satisfaction. En blanc, noir, bleu marin ou rouge..... **\$2.15**

**5273—Jaquette "Sweater"** genre Militaire de laine haute qualité. Le tricot, des plus nouveaux et attrayants, tel que démontré sur la vignette, lui donne un cachet particulier de distinction. Comme dans nos autres articles du genre, la coupe en est parfaite et des plus élégantes. Poches de côté et boutons de perle. Couleurs: blanc, rouge cardinal, bleu marin ou gris argent..... **\$2.89**

**5274—Jaquette "Sweater"** longue de 40 pouces de laine tricotée de première qualité. Ce joli vêtement avec un tricot varié et de fantaisie ne fera que contribuer à donner de l'élégance à la personne qui le portera, tant ses lignes sont parfaites et de mode. Collet roulant, poches au côté, pagodes aux manches et boutons de perle. Cet article aura certainement beaucoup de vogue cette année au prix que nous vous l'offrons. Choix de couleurs: blanc, au gris tout à fait de mode..... **\$4.25**

**5275—Jaquette "Sweater"** pour Jeune Fille, de bonne laine tricotée genre fantaisie avec ceinture. Une bordure de tricot uni fait le contour du devant qui est en forme "V" et est fermée de cinq boutons. Peut être portée sans ceinture si on le préfère. En blanc, bleu marin, gris ou rouge.  
4, 6 ou 8 ans... **\$1.25** 10, 12 ou 14 ans... **\$1.50**

**5276—Jaquette "Sweater"** pour Enfants de bonne laine tricotée. A simple croisure, la lisière au cou et en avant est de tricot fantaisie. Bien fait, donnera satisfaction. Couleurs: en blanc avec lisière et poignets en rouge, en bleu marin avec lisière et poignets en blanc, ou encore en rouge avec lisière et poignets en blanc. 1, 2 ou 3 ans. **75c**

ACHETEZ DU FABRICANT, ECONOMISEZ LE PROFIT DE L'INTERMÉDIAIRE





**ROBES POUR ENFANTS ET FILLETTES**

**Robes d'Enfants:** Grandeurs: 2 ans, 21 pouces de longueur; 3 ans, 22 pouces; 4 ans, 24 pouces; 5 ans, 25 pouces.

**Robes pour Fillettes:** 6 ans, 28 pouces; 8 ans, 30 pouces; 10 ans, 32 pouces; 12 ans, 34 pouces; 13 ans, 36 pouces; 14 ans, 39 pouces. Ces mesures sont pour la longueur en avant à partir du collet. Mentionnez l'âge en donnant la commande.

Nous n'échantillons pas ces articles, mais il n'y a aucun risque à les commander si vous considérez notre "Garantie" de satisfaction complète.

**5281—Robe pour Enfant** de Linon fin blanc de très belle qualité. Devant garni de remplis plats, d'entre-deux de très belle et bonne broderie Suisse, style à jour. Les manches sont garnies même genre et sont finies d'une jolie dentelle comme au cou. La jupe est avec large ourlet au bas et trois remplis bien faits. Cette attrayante petite robe lavera très bien et donnera satisfaction. C'est une valeur. 2, 3, 4 ou 5 ans. **\$1.25**

**5282—Robe pour Enfant** d'Étoffe quadrillée en noir et blanc. Ce tissu est de bonne qualité et de bonne pesanteur. De coupe parfaite comme d'ailleurs toutes nos robes d'enfants dans lesquelles nous spécialisons, ce style est réellement attrayant. La garniture de bon Panama bleu marin avec étroite nervure rouge au côté gauche du corsage, à la ceinture, aux manches et au cou, produit une combinaison très intéressante. Un large ourlet est au bas. 2, 3, 4 ou 5 ans. **\$1.95**

**5283—Robe pour Enfant** de Serge crème tout laine et de bonne qualité. Ce modèle est certainement un de ceux qui nous aideront le plus à soutenir notre réputation. Bien finie, de pesanteur suffisante pour assurer le confort à l'enfant; la garniture de cette robe est de bonne serge bleu marin au corsage, aux manches, au cou et à la ceinture. De petits boutons au haut du revers à gauche complètent le charme attrayant de cet article d'un réel bon goût. 2, 3, 4 ou 5 ans. **\$2.35**

**5284—Robe pour Fillette**, d'Alpaga tout laine de qualité en noir ou bleu marin. Ce modèle est tout à fait convenable pour le costume requis dans plusieurs établissements d'éducation pour jeunes filles. D'un prix modéré, cette robe est cependant de coupe parfaite et d'une confection irréprochable. Le corsage est avec remplis en avant et au dos; la jupe est ample et tombe par plis avec un large ourlet au bas. Valeur réelle à **\$1.98**

**5285—Robe pour Fillette**, d'Étoffe Française garantie tout laine et de très bonne qualité. Ce tissu est de texture parfaite et donnera entière satisfaction. Cette robe est confectionnée en blanc crème avec garniture bleu marin ornée de galon de soie blanche. D'un très joli style, sans collet, avec manches "Kimono" et remplis à l'épaule; la jupe est très ample, bien faite et tombe par plis. En blanc seulement. **\$3.75**

**5286—Robe pour Fillette** de Serge bleu marin, importée d'Angleterre et de bonne qualité. Le tissu est de pesanteur suffisante et sera trouvé confortable. La robe est taillée dans un style des plus nouveaux avec joli plastron de drap rouge garni de soutache de soie et revers taillés en forme ornés de boutons et bouclettes de soutache. Les manches sans couture à l'épaule sont garnies au bas d'une étroite nervure attentivement faite, la ceinture et le collet sont garnis même genre. La jupe très ample tombe par plis multiples et profonds. Cette robe est très bon marché si l'on en considère la qualité. **\$3.98**

**IL N'Y A AUCUN RISQUE A COMMANDER AU "BON TON"**





**ROBES POUR ENFANTS ET FILLETTES**

**Robes d'Enfants:** Grandeurs: 2 ans, 21 pouces de longueur; 3 ans, 22 pouces; 4 ans, 24 pouces; 5 ans, 25 pouces.

**Robes pour Fillettes:** 6 ans, 28 pouces, 8 ans, 30 pouces; 10 ans, 32 pouces; 12 ans, 34 pouces; 13 ans, 36 pouces; 14 ans, 39 pouces. Ces mesures sont pour la longueur en avant à partir du collet. Mentionnez l'âge en donnant la commande.

Nous n'échantillonons pas ces articles, mais il n'y a aucun risque à les commander si vous considérez notre "Garantie" de satisfaction complète.

**5291—Robe pour Enfant,** de Serge tout laine d'une texture ferme et de bonne qualité, en bleu marin seulement. Ce style est vraiment chic avec le devant du corsage taillé en forme contourné d'une jolie nervure rouge et laissant dépasser une étroite lisière de carreaux "plad" écossais. Les manches, la ceinture, le collet et les remplis aux épaules sont aussi fini d'une étroite nervure attentivement faite. La jupe est ample et tombe avec plis, 2, 3, 4 ou 5 ans ..... **\$2.25**

**5292—Robe pour Enfant,** d'un style très attrayant. La mode nous indique qu'il est de bon goût de combiner divers-ettes d'un caractère différent. Les dessinateurs du Bon Ton ont décidément bien réussi dans ce joli modèle. La jupe est toute de bonne étoffe quadrillée en noir et blanc, les revers et le bas des manches sont aussi garnis avec cette étoffe. Le corsage est de bonne serge crème et le contour des revers comme la boucle au centre et les poignets sont de serge bleu marin. Ce style 5292 ne fera que susciter l'admiration de notre estimée clientèle toujours grandissante. Dans les grandeurs, 2, 3, 4 ou 5 ans ..... **\$2.49**

**5293—Robe pour Enfant,** de Serge Anglaise, en noir ou bleu marin et de bonne qualité. Le corsage est garni de galon "braid" de soie en avant, sur les remplis aux épaules, à la ceinture, au collet et aux manches. La jupe est très ample et tombe avec plis multiples et profonds. Bien finie, de coupe irréprochable cette jolie robe sera en grande demande durant la saison. 2, 3, 4 ou 5 ans **\$2.75**

**5294—Robe pour Fillette,** de très bon Linon fin blanc. Sans collet, le corsage est garni de jolis entre deux de broderie Suisse d'un style à jour et attrayant. Des plis lingerie sont en avant et au dos. La ceinture est toute de broderie et la jupe assez ample est fini d'une large broderie d'un très joli dessin. Trois remplis d'un demi pouce complètent cette garniture. Cette robe lavera facilement et donnera entière satisfaction. Au prix très modéré de **\$1.98**

**5295—Robe pour Fillette,** de très bonne étoffe quadrillée en noir et blanc. Ce tissu d'assez bonne pesanteur donnera satisfaction. Le style est de haute nouveauté avec ses manches genre "Kimono" son empiècement couvrant bien les épaules et ses pagodes de drap rouge très joliment garni de galon "braid" de soie et soutache noire. Des remplis sont en avant et au dos. La jupe est ample et tombe par plis. C'est une valeur que nous recommandons tant à cause de la beauté du style que de sa qualité ..... **\$3.75**

**5296—Robe de Panama,** tout laine et de bonne qualité. D'un style attrayant cette robe de valeur est avec corsage garni d'appliqués de très bonne soie Taffetas attentivement piqués; cette garniture est en avant, au collet, à la ceinture et aux manches. Des remplis profonds donnent l'ampleur au buste et la jupe très ample tombe avec plis. En bleu marin d'une jolie teinte cette robe est réellement un article très chic pour une jeune fille. En noir elle est tout à fait convenable dans les occasions de deuil. Si l'on considère sa qualité, le prix de cette robe est relativement bas à..... **\$3.98**



**CORSETS**

Dernier Genre. Tous de la  
Fémeuse Marque D. & A.  
Fabriqués spécialement pour  
nous avec en plus notre  
garantie officielle de  
satisfaction complète.

**5301—Corset "La Diva" réductif.** Style idéal à cause du confort qu'il assure à la personne qui le porte. De coupe élégante et parfaite les personnes un peu fortes de l'abdomen ont dans ce Corset 5301 le véritable article qui leur convient. En effet l'attachement breveté qui est sur les côtés produit la dépression voulue sans nuire à la santé, grâce à la coupe artistique de ce corset, avec ajustement parfait. En coutil de très bonne qualité avec baleines d'aluminium incassable et garanties pour ne pas rouiller; garni de Valenciennes et ruban passé. Jarretelles de qualité supérieure au bas. En blanc seulement. Dans les numéros 19 à 30..... **\$3.25**  
**5302—Corset "La Diva" réductif.** Même que 5301, mais 31 à 36..... **\$3.75**  
**5203—Corset "La Diva."** Dernière création de Paris pour la saison actuelle; buste moyen, genre Directoire; de Coutil Français de qualité supérieure, les baleines Duplex sont garanties contre la rouille et six jarretelles sont au bas. Garniture de Valenciennes, ruban et boucle. En blanc seulement. Grandeurs 18 à 30. Ce Corset est une valeur réelle au prix de..... **\$2.49**

**5304—Corset,** de Coutil Anglais, d'un superbe modèle procurant un ajustement parfait. Le buste est de hauteur moyenne, et le corset est assez long. Les baleines d'acier sont Dupex, dentelle, boucle et ruban au haut; six jarretelles au bas. En blanc seulement. 18 à 30..... **\$1.98**  
**5305—Corset** dont la coupe élégante et la qualité vous feront oublier vos ennuis quand vous avez à décider lequel genre de corset acheter. Buste moyen, long au dos, de Coutil anglais de très belle qualité, fini de dentelle et ruban; six jarretelles au bas. En blanc seulement. 18 à 30..... **\$1.49**  
**5306—Corset même que 5305,** en bonne Batiste blanche.. **\$1.49**  
**5307—Corset de Coutil Anglais.** Le plus élégant et le plus confort-

table que nous puissions vous offrir à prix très modéré. Bien baleiné, garanti contre la rouille, garni de dentelle et ruban; jarretelles au bas. Ajustement parfait. En blanc seulement. 18 à 30..... **\$1.23**  
**5308—Corset même que 5307,** en bonne Batiste blanche.. **\$1.23**  
**5309—Corset** de bon Coutil, buste moyen, nouveau modèle "Directoire" quatre jarretelles au bas. En blanc seulement. 18 à 30. Excellente valeur..... **85c**  
**53010—Corset même que 5309,** en Batiste..... **85c**  
**53011—Corset** nouveau modèle taille longue "Directoire," en coutil blanc, jarretelles au bas. En blanc seulement. 18 à 30 **59c**  
**53012—Corset même que 53011,** en Batiste..... **59c**

**SATISFACTION GARANTIE OU ARGENT REMBOURSE**





JUPONS ET CACHE-CORSETS

**Jupons:** 38, 40 ou 42 pouces dans les nuances mentionnées plus bas. Ils sont taillés avec suffisamment d'ampleur et faits pour s'ajuster avec satisfaction autour de la taille.

**Cache-Corsets:** 32 à 44 mesure de buste.

- 5311—Jupon de Satinette noire mercerisée, volant de 12 pouces, rangée de piqûres..... 59c
- 5312—Jupon de Satinette noire mercerisée, volant large, trois lisières superposées donnant l'ampleur voulue, deux d'entre elles sont garnies de piqûres..... 79c
- 5313—Jupon de Moirette, bonne qualité, avec double rangée de piqûres en relief et deux festons, couleurs: noir bleu marin ou brun 99c
- 5314—Jupon de Satinette, bonne qualité. Volant de 16 pouces fait de deux lisières de broderie style mat et à jour, superposées et finies d'un ourlet avec points à jour. C'est une excellente valeur à..... \$1.25
- 5315—Jupon de Taffetas, appelé "English Silk" tissu de coton avec fini de soie taffetas ordinaire et produisant le "frou-frou de la soie." Volant profond de près de 12 pouces garni de groupes de remplis en diagonal et fini d'une broderie Suisse d'un très joli dessin. Balayeuse au bas. En noir seulement..... \$2.25
- 5316—Jupon de Moirette laine, "Ironstrong" de très bonne qualité généreusement garni de huit rangées de piqûres cordées et de petits volants superposés. En noir seulement..... \$2.49
- 5317—Jupon de Taffetas, appelé "English Silk" tissu de coton avec fini taffetas ordinaire produisant le frou-frou de la soie. Volant

- de deux broderies Suisse d'un joli dessin et superposées. Balayeuse au bas. En noir seulement. Très joli jupon pour... \$3.49
- 5318—Jupon de Soie Taffetas, de très bonne qualité, en noir seulement. Volant profond avec dix rangées de piqûres fantaisie, le tout fini par une jolie broderie à jour genre Grec d'un dessin artistique. Balayeuse au bas. Joli jupon qui donnera satisfaction à..... \$4.98
- 5319—Cache-Corset, linon noir fin et soyeux cou et bras garnis de dentelle Valenciennes, galonnière à la taille et jupe au bas.. 35c
- 53110—Cache-Corset, linon fin noir et soyeux. Devant avec jolie garniture d'entre deux de dentelle Valenciennes noire; cou et bras avec dentelle. Jupe au bas..... 49c
- 53111—Cache-Corset, Nansouk fin première qualité, garni de véritable entre-deux de dentelle fine Valenciennes de Calais, Trou-trou et ruban passé au cou. Excellente valeur à..... 98c
- 53112—Cache-Corset de Brodé (All-Over), Suisse sur linon quadrillé. Dessin réellement charmant. Devant et dos semblables. Broderie au cou finie en feston avec trou-trou, ruban passé et chou au centre. Broderie Suisse au bras et dentelle au bas de la jupe. De gout et attrayant à..... \$1.25

ACHETEZ DU FABRICANT. ECONOMISEZ LE PROFIT DE L'INTERMÉDIAIRE



**ROBES DE MAISON, KIMONOS ET PEIGNOIRS**

**Robes de Maison**, grandeurs, 34 à 44 mesure de buste, longueur de jupe en avant 38 to 40. Mentionnez la mesure de buste seulement avec la longueur de jupe 38 ou 40. Inutile de donner d'autres mesures.

**Kimonos et Peignoirs**, 34 à 44, mesure de buste. Nous n'échantillonons pas les tissus employés pour ces articles.

**5321—Robe de Maison** de Zéphyr quadrillé de bonne qualité. Sans collet, le cou taillé en forme "V" est garni d'une façon très attrayante d'un appliqué de Zéphyr uni; cette appliqué continue en avant jusqu'à la ceinture qui est de même genre comme aussi le bas des manches qui sont longues. Des remplis sont chaque côté et au dos. Cette robe est fermée avec boutons en avant sous un pli invisible partant de l'épaule. C'est un excellent modèle. En noir et blanc, bleu et blanc ou brun et blanc..... **\$1.98**

**5322—Robe de Maison** de Percale quadrillée de bonne qualité. Avec remplis en avant et au dos; robe un peu décolletée, une lisière taillée sur le biais fait le contour du collet et orne le devant dans tout sa longueur. Elle est fermée par jolis boutons de perle. Les manches sont  $\frac{3}{4}$ . Tout à fait chic, cet article donnera satisfaction. En noir et blanc, bleu et blanc, ou brun et blanc... **\$1.98**

**5323—Robe de Maison** de Zéphyr Madras uni de bonne qualité. Corsage sans collet, avec remplis en avant et au dos; boutonné au côté gauche sous pli partant de l'épaule. Devant, col, ceinture et poignets garnis de Zephyr quadrillé; le corsage taillé en forme

en avant est aussi garni de jolis boutons de perle. Dans les couleurs, bleu marin, bleu pale, ou rose. C'est une excellente valeur à..... **\$2.25**

**5324—Long Kimono** de tissu Delainette d'un très joli patron Pompadour, importé d'Angleterre. Avec manches sans couture à l'épaule; empiècement en avant et au dos fini d'une étroite nervure de satin à couleur contrastante mais de bon goût; cou, devant et manche bordés de satin même genre. C'est un article attrayant, bien fait et bien fini. Dans les couleurs fond blanc très joli dessin à teinte rose, grise ou bleue..... **\$2.35**

**5325—Peignoir** de Mousseline blanche de bonne qualité avec pois brodés. Demi-ajusté, garni de Valenciennes d'un joli dessin. Un large ruban de soie bleu pale à la taille; remplis en avant. Dos aussi avec remplis..... **\$1.75**

**5326—Peignoir** de Soie Foulard de très bonne qualité. Cou, devant et poignets bordés de soie d'une couleur contrastante. En noir, bleu marin ou vert avec dessin fantaisie Persan de nuances agréables à l'oeil. Ajusté au dos, plissé aux épaules..... **\$1.98**

**NOTRE GARANTIE ENLEVE TOUT RISQUE POUR L'ACHETEUR**





COMBINAISONS ET PEIGNOIRS.

Grandeurs: Combinaison "Princesse" 32 à 42, mesure de buste avec jupon de 38 ou 40 pouce de longueur. Combinaison "Cache-Corset et Pantalon" 32 à 42 mesure de buste: Peignoirs 32 à 44 mesure de buste.

**5331—Combinaison forme "Princesse"** bon coton. Très ajustée. Garniture d'entre-deux de dentelle en avant, ruban passé et boucle au centre. Cou et bras avec dentelle même genre. Volant de 10 pouces de linon fin, cinq remplis et dentelle même genre qu'au haut. Grandeurs 34, 36, 38, 40 ou 42 et longueur de jupon en avant 38 ou 40. C'est une de nos meilleures valeurs..... **89c**

**5332—Combinaison forme "Princesse."** De qualité, de bon goût et d'un fini irréprochable. Fait de bon coton fin et soyeux le haut est garni d'un joli médaillon de broderie Suisse d'un style à jour et très attrayant; des entre-deux de bonne dentelle Valenciennes, un passe ruban avec boucle au centre, une bordure de Valenciennes aux bras et au cou font que cet article est une de nos meilleures valeurs au prix que nous vous l'offrons. Le bas est terminé d'un volant aussi garni d'entre-deux et de dentelle Valenciennes. Sans frais de transport au prix de..... **\$1.49**

**5333—Combinaison Cache-Corset et Pantalon;** bon coton soyeux. **Cache-Corset** avec deux rangs d'entre-deux de dentelle, ruban passé et boucle. Bras et cou finis avec dentelle. Entre-deux de broderie et ruban à la taille. **Pantalon** avec volant linon remplis fins et dentelle. Ouvert seulement ..... **89c**

**5334—Combinaison Cache-Corset et Pantalon.** Madapolam de qualité. **Cache-Corset** avec très jolis motifs de broderie Suisse faite à la main et entre-deux de fine Valenciennes; ruban au cou. Entre-deux de Valenciennes au dos; dentelle plissée au cou et aux bras. Entre-deux de broderie Suisse et ruban à la taille. **Pantalon** avec volant circulaire de linon fin deux rangées d'entre-deux de fine Valenciennes avec ruban passé et boucle. Bas fini dentelle même genre. Ouvert seulement..... **\$1.49**

**5335—Peignoir** de Mousseline de bonne qualité. Ajusté au dos et ample en avant, une ceinture de même mousselin est à la taille. Les manches sont du genre nouveau dit "Kimono" et une jolie dentelle est au bas des manches comme au cou, en avant et au bas qui est aussi garni d'un entre-deux de dentelle. Couleur fond blanc avec dessin rose ou bleu. Ce peignoir est un article au prix de..... **\$1.23**

**5336—Peignoir** de linon blanc de bonne qualité. Ajusté au dos qui est garni de remplis et le collet sont très attrayants avec un entre-deux de jolie broderie Suisse et une bonne dentelle. Un large ruban de soie bleu pale est à la taille et un ourlet avec points à jour est au bas. Ce Peignoir est bon marché à..... **\$1.23**

ACHETEZ DU FABRICANT, ECONOMISEZ LE PROFIT DE L'INTERMEDIAIRE



**CHEMISES DE NUIT DE COTON ET FLANNELETTE**

Grandeurs: Pour mesures de buste 32 à 42, longueurs 56, 58, 60 pouces. Nos. 5342, 5345, 5347, 53410 sont pour 44 et 46 pouces de buste, mêmes longueurs

**5340**—Chemise de nuit, bon coton. Empiècement, quatre groupes remplis, cou orné dentelle (non illustré) ..... **49c**

**5341**—Chemise de nuit, flannelette rayée, empiècement double en avant et au dos; manches et cou, bonne dentelle. Spécial... **54c**

**5342**—Même que **5341**, pour grosses personnes..... **75c**

**5343**—Chemise de nuit, bon coton. Empiècement d'entre-deux de bonne dentelle et remplis points à jour. Ouverture au cou de forme "V" avec dentelle; manches garnies même genre.. **59c**

**5344**—Chemise de nuit, bon coton soyeux. Empiècement avec entre-deux de broderie ajourée et remplis fins. Cou forme V avec jolie broderie, ruban passé et boucle. Manches garnies broderie même genre. Très bonne valeur..... **79c**

**5345**—Même que **5344**, pour grosses personnes..... **98c**

**5346**—Chemise de nuit, de flannellette unie, de bonne qualité, en blanc, rose ou bleu pâle. Empiècement avec remplis points à jour et remplis fins; broderie de flannellette en avant et au cou. Manches finies d'un volant avec point jour. Bonne valeur.. **84c**

**5347**—Même que **5346**, pour grosses personnes..... **\$1.10**

**5348**—Chemise de nuit, bon coton. Empiècement d'un motif de broderie Suisse, dessin attrayant; entre-deux dentelle Valenciennes et ruban passé au cou avec boucle. Manches avec dentelle ..... **89c**

**5349**—Chemise de nuit, bon coton soyeux. Empiècement chaque côté d'entre-deux jolie broderie et remplis fins. Au centre autre empiècement même genre, ruban passé et boucle. Cou et les manches garnis de broderie ..... **98c**

**53410**—Même que **5349**, mais pour buste 44 à 46..... **\$1.23**

**53411**—Chemise de nuit, bon coton soyeux. Empiècement, jolis entre-deux de broderie alternant avec remplis fins. Un large entre-deux avec large ruban de soie passé au bas de l'empiecement et boucle au centre rendent cet article attrayant. Cou et manches finis de jolie broderie. Une très bonne valeur à **\$1.35**

**53412**—Chemise de nuit, Madapolam bonne qualité. Empiècement de broderie très joli genre et très bonne qualité. Les manches courtes même genre. Style très nouveau... **\$1.49**

**53413**—Chemise de nuit, flannellette unie bonne qualité. Empiècement avec entre-deux brodés à la main et plis fins; cou et manches avec broderie de flannellette d'un joli dessin, cache couture fantaisie. En blanc, rose ou bleu pâle. Bonne valeur à **\$1.49**

**SATISFACTION GARANTIE OU ARGENT REMBOURSE**





**CHEMISES DE NUIT ET CHEMISES DE JOUR**

- 5351—Chemise de nuit**, Nansouk fin. Empiècement de motifs broderie Suisse joli dessin, entre-deux dentelle Filet. Quinze remplis chaque côté; cou et manches garnis de trou-trou, ruban passé boucle et dentelle même genre ..... **\$1.75**
- 5352—Chemise de nuit** de Madapolam fin et de bonne qualité. Style Empire avec empiècement tout de broderie d'un très joli dessin; les manches courtes sont aussi complètement faites de broderie même genre. Un ruban est passé aux bas des manches et au cou qui est aussi fini d'une dentelle Valenciennes plissée. Le large entre-deux de broderie au bas de l'empiècement donne un cachet tout à fait caractéristique à cette chemise de nuit, une des meilleures de notre jolie collection ..... **\$1.75**
- 5353—Chemise de nuit**, de Madapolam très fin et de qualité supérieure. Genre Empire; empiècement fait de lisières étroites alternant avec jolis entre-deux de dentelle d'une qualité qui supportera les épreuves du lavage. Les manches sont artistiquement garnies de même dentelle et le galon contournant l'empiècement au haut et au bas, avec ruban passé et boucles complètent bien cet article de valeur au prix modéré de ..... **\$1.98**
- 5354—Chemise de jour**, bon coton, avec plissé au cou et aux bras, assez longue. (Non illustrée)..... **24c**

- Grandeurs : **Chemises de nuit**, pour mesures de buste 32 à 42, longueurs 56, 58 ou 60 pouces. **Chemises de jour** : 32 à 42.
- 5355—Chemise de jour**, bon coton. Empiècement fait de trois rangs entre-deux jolie dentelle Torchon. Cou et bras garnis dentelle même genre. Ruban passé et boucle au centre. Attrayant **39c**
- 5356—Chemise de jour**, bon coton à lingerie. Une large dentelle Valenciennes forme l'empiècement, le cou et les manches sont finis d'une autre dentelle étroite même genre. Un ruban passé au cou est fini d'une boucle au centre..... **49c**
- 5357—Chemise de jour**, de bon coton. Joli empiècement de deux rangs entre-deux brodés à jour avec trou-trou be broderie fantaisie et ruban soie passé avec boucle. Cou et bras garnis de broderie bonne qualité. Excellente valeur à..... **69c**
- 5358—Chemise de jour**, bon coton soyeux. Ouverte en avant, groupes de remplis fins et entre-deux broderie, cou et bras broderie **69c**
- 5359—Chemise de jour**, de Madapolam fin. Devant avec très jolis motifs brodés contournés d'entre-deux dentelle Valenciennes, d'un dessin attrayant, cou et bras avec dentelle même genre; ruban passé au cou, boucle au centre. Très bonne valeur..... **98c**
- 53510—Chemise de jour Madapolam bonne qualité**. Un peu décolletée empiècement d'entre-deux Valenciennes, lisières linon, plis lingerie et médaillon brodé. Cou et bras avec Valenciennes et entre-deux points à jour. Remplis "Princesse." Très attrayante **\$1.35**

**ACHETEZ DU FABRICANT. ECONOMISEZ LE PROFIT DE L'INTERMÉDIAIRE**

5368

5367

5364

5362

5361

5366

**CACHE-CORSETS**  
 Grandeurs : 32 à 44 mesure de buste.

**5361**—Cache-Corset, bon coton, bien fait et assez ample ; groupes de remplis fins en avant, dentelle au cou et aux bras, galonnière à la taille, jupe au bas. .... 15c.

**5362**—Cache-Corset de bon coton à lingerie. Devant garni de six rangées d'entre-deux de dentelle d'un joli dessin. Cou et bras avec dentelle même genre. Ruban passé au cou et boucle au centre. Galonnière à la taille, jupe au bas. C'est une valeur réelle ..... 24c

**5363**—Cache-Corset de bon coton à lingerie, garni aux bras et au cou de broderie Suisse, et devant avec quatre groupes de remplis fins, galonnière, jupe au bas ... 24c

**5364**—Cache-Corset de bon coton à lingerie. Cou et bras garnis de jolie dentelle ; devant avec deux rangs entre-deux Valenciennes chaque côté d'un entre-deux de très jolie broderie Suisse, dessin à jour. Galonnière à taille, jupe au bas. Bon marché à ..... 39c

**5365**—Cache-Corset, bon coton, jolie dentelle au cou et aux bras. Ruban passé et boucle au centre. Empiècement tout fait d'entre-deux jolie dentelle. Dessin très attrayant. Jupe au bas ..... 39c

**5366**—Cache-Corset tout de broderie Suisse d'un joli dessin, le dos est en tout semblable au devant. Ruban passé et boucle ; dentelle au bras ; jupe au bas. Valeur toute spéciale à ..... 49c

**5367**—Cache-Corset bon coton fin. Cou et bras garnis de très bonne dentelle lavable, ruban passé et boucle au centre. Devant garni de quatre entre-deux dentelle et de remplis points à jour, jupe au bas ..... 49c

**5368**—Cache-Corset de coton fin. Devant avec jolis médaillons de broderie Suisse contournés d'entre-deux de dentelles Valenciennes. Cou et bras avec dentelle même genre. Ruban passé, boucle au centre ; jupe au bas. Valeur intéressante à ..... 49c

**5369**—Cache-Corset, bon coton fin. Cou et bras avec jolie et bonne dentelle lavable. Ruban passé et boucle au centre. Devant avec quatre entre-deux de dentelle et des remplis points à jour ; jupe au bas..... 49c

**53610**—Cache-Corset de Nansouk fin. Devant avec très joli entre-deux de broderie Suisse Style à jour contourné d'entre-deux de dentelle Valenciennes. Cou et bras avec dentelle même genre. Ruban passé et boucle au centre. Jupe au bas. Une insertion de dentelle est au dos 75c

**53611**—Cache-Corset de Nansouk fin. Devant avec entre-deux de broderie Suisse de qualité supérieure et d'un dessin artistique avec en plus six rangées d'entre-deux de très bonne dentelle Valenciennes ; des remplis complètent la garniture en avant. Le cou et les bras sont avec dentelle Valenciennes et deux entre-deux même genre sont au dos. Un ruban passé est aussi au cou avec boucle au centre. Jupe au bas. Bonne valeur pour .... 98c

53610

53611

5369

5365

5363

IL N'Y A AUCUN RISQUE A COMMANDER AU "BON TON"



**PANTALONS ET CACHE-CORSETS**

Pantalons: Ouvert ou fermé. Mentionnez chaque fois le genre. Grandeurs: Pantalons coton blanc, 23, 25 ou 27 pouces de longueur au côté, pour personnes de 32 à 42 pouces de buste. Les styles 5372, 5374, 5377, 5379, 53711, sont de 25 et 27 pouces de long et pour personnes 44 à 46 buste. Pantalons de Flanellette: Longueur au côté 30, 32 ou 34 pouces. Cache-Corsets: 32 à 44 mesure de buste.

**5371**—Pantalon, bon coton; volant large de même tissu avec deux remplis  $\frac{1}{2}$  pouce faits avec points à jour; ourlet d'un pouce, même genre. Assez ample ..... **19c**

**5372**—Même genre que 5371, pour bustes de 44 à 46 .. **28c**

**5373**—Pantalon, flanellette rayée, bonne qualité, ample et bien fait avec élastique au bas. Spécial à ..... **27c**

**5374**—Même genre que 5373, pour bustes de 44 à 46 .. **39c**

**5375**—Pantalon, bon coton, volant linon fin avec remplis points à jour et large et bonne dentelle Torchon .... **29c**

**5376**—Pantalon de flanellette unie; ample et bien fini, élastique au bas, broderie de flanellette comme bordure. Couleurs: blanc rose ou bleu pâle ..... **49c**

**5377**—Même genre que 5376, pour bustes 44 et 46 .... **59c**

**5378**—Pantalon, bon coton à lingerie. Un rang de jolie et bonne insertion de dentelle Cluny puis un volant de linon fin plissée avec dentelle large même genre. Se lavant très bien. Valeur exceptionnelle ..... **49c**

**5379**—Même que 5378, pour bustes de 44 à 46 ..... **59c**

**53710**—Pantalon, bon coton soyeux; deux remplis avec points à jour sont au haut du volant et une jolie broderie Suisse large de six pouces au bas ..... **55c**

**53711**—Même que 53710, pour bustes de 44 à 46 ..... **65c**

**53712**—Pantalon, bon coton à lingerie avec volant garni d'entre-deux de jolie broderie Suisse et fini d'une broderie même genre, style à jour. Bonne valeur à ..... **59c**

**53713**—Pantalon, Nansouk fin. Garni d'une façon attrayante avec deux rangées d'entre-deux de très jolie Valenciennes; le bas du pantalon taillé en forme est terminé d'une large dentelle plissée du même genre. Très belle valeur ..... **89c**

**53714**—Pantalon, Nansouk fin de qualité supérieure. Volant tout fait d'une très bonne broderie Suisse faite à la main et de haute valeur. Un large entre-deux de broderie avec ruban passé et boucle est au haut du volant ..... **\$1.23**

**53715**—Cache-Corset de bon coton à lingerie. Cou et bras avec jolie dentelle. Empiècement composé de deux entre-deux de dentelle et un de broderie au milieu. Ruban passé et boucle. Jupe au bas ..... **49c**

ACHETEZ DU FABRICANT, ECONOMISEZ LE PROFIT DE L'INTERMÉDIAIRE



**JUPONS BLANCS ET CACHE-CORSETS**

Jupons : longueur 38, 40 ou 42 pouces.  
Cache-Corsets : buste 32 à 44.

**5381—(Non illustré) Jupon**, coton, assez ample ; volant de linon trois remplis fins et ourlet point à jour..... **44c**

**5382—Jupon**, bon coton. Volant de 10½ pouces de linon fin, dentelle Torchon au bas, et remplis fins ..... **59c**

**5383—Jupon**, bon coton, volant de linon fin garni de deux remplis de ½ pouce avec points à jour, jolie broderie Suisse plissée au bas. Très bonne valeur ..... **79c**

**5384—Jupon**, bon coton. Volant large de 18 pouces, de linon fin. Haut du volant, entre-deux de bonne dentelle, bas plus ample garni d'entre-deux et large dentelle..... **84c**

**5385—Jupon**, bon coton soyeux. Volant de linon fin garni d'un entre-deux broderie Suisse, style à jour, avec remplis fins. Ce jupon est fini d'une jolie broderie Suisse plissée. Article qui sera apprécié ..... **98c**

**5386—Jupon** de bon coton fin et soyeux. Volant de linon fin 22 pouces ; remplis fins au haut, puis quatre rangs de très joli entre-

deux de dentelle Valenciennes alternant avec lisières de linon. Volant plus ample au bas fini d'une large dentelle. Balayeuse en dessous. Valeur intéressante..... **\$1.35**

**5387—Jupon**, bon coton fin et soyeux. Joli volant de linon bonne qualité garni de deux rangs d'entre-deux broderie Suisse et trois rangs de remplis ¼ pouce. Broderie large plissée au bas. Balayeuse en dessous ..... **\$1.35**

**5388—Cache-Corset de Nansook fin**, Devant fait d'une broderie Suisse "Laize" (All-over) style délicat et distingué. Cou et bras garnis bonne dentelle, ruban passé, boucle au cou..... **55c**

**SATISFACTION GARANTIE OU ARGENT REMBOURSE**





**JUPONS BLANCS ET  
CACHE-CORSETS**

Jupons, longueur 38, 40 ou 42 pouces.  
Cache-Corsets, 32 à 44.

**5391—Jupon**, Nansouk fin. Volant large de linon de bonne qualité garni de deux larges entre-deux et dentelle Cluny au bas. Balayeuse. Cet article lavera bien..... **\$1.35**

**5392—Jupon**, de Nansouk fin. Haut du premier volant garni de quatre remplis de ½ pouce points à jour puis large broderie Suisse plissée. Une broderie même genre fait le deuxième volant. Article de valeur..... **\$1.65**

**5393—Jupon**, de Batiste très bonne qualité, volant très ample et large de 20 pouces, fait d'une broderie Suisse d'un style à relief et très joli. Remplis fins. Balayeuse dentelle..... **\$2.49**

**5394—Jupon de Nansouk**, bonne qualité. Volant avec seize larges entre-deux de Valenciennes alternant avec lisières de linon fin ornées de remplis. Une large dentelle est au bas d'un volant plissé. Galon de broderie Suisse, ruban passé et large boucle au haut. Double balayeuse au bas..... **\$3.25**

**5395—Jupon**, de Batiste avec fini soyeux. Volant ample et large de linon fin; entre deux de broderie Suisse, d'un dessin attrayant

et broderie même genre. Un joli galon au haut du volant, avec ruban de soie passé et boucle. Balayeuse au bas..... **\$3.49**

**5396—Jupon**, de Batiste Française. Volant très ample, de linon fin, remplis points à jour, rang d'entre-deux brodé, au bas est plissée une large broderie Suisse, d'un dessin artistique et de qualité. Balayeuse garnie. Autre valeur intéressante à..... **\$3.98**

**5397—Cache-Corset**, de Nansouk fin au dos. Devant complètement fait de "Laize" Allover de Broderie Suisse d'un très joli style. Entre-deux de dentelle comme contour au haut en avant et en arrière. Ruban passé et boucle au centre. Bonne et jolie dentelle aux bras et au cou. Jupe au bas. Excellent valeur **98c**

**ACHETEZ DU FABRICANT, ECONOMISEZ LE PROFIT DE L'INTERMÉDIAIRE**



**TROUSSEAUX ET PANTALONS**

Trousseaux : Nos trousseaux peuvent être commandés avec ou sans chemise. Mentionnez la grandeur pour chaque article et le pantalon, ouvert ou fermé. Grandeurs : Chemise de nuit, 56, 58, 60 pouces long ; Chemise de jour 34 à 42 mesure de buste ; pantalon 23, 25, 27 pouces de long ouvert ou fermé jupon, 38, 40, 42 pouces long.

**5401**—Trousseau de bon coton soyeux. **Chemise de nuit**, broderie Suisse, entre deux, trou-trou et ruban passé et boucle ; ouverte en avant. **Cache-Corset**, empiècement genre chemise de nuit. **Pantalon** volant garni de remplis fins et broderie Suisse au bas. **Jupon** avec volant large, remplis fins, entre-deux et broderie Suisse au bas. **Chemise de jour** (non illustrée), même que cache-corset mais sans ruban. Donnera satisfaction. 4 morceaux, sans chemise de jour \$4.25, 5 morceaux, avec chemise, ..... \$4.98

**5402**—Trousseau de bon coton soyeux. **Chemise de nuit**, empiècement d'entre-deux Valenciennes avec trou-trou et ruban passé. Dentelle au cou. Manches garnies même genre. **Cache-Corset**, empiècement de deux entre-deux Valenciennes, cou et bras avec dentelle. **Pantalon**, volant garni d'entre-deux remplis fins et dentelle large. **Jupon** avec trois rangs d'insertion et double

volant plissé, terminé par large dentelle au bord. **Chemise de jour** (non illustrée), genre du Cache-Corset. 4 morceaux sans chemise de jour \$5.50, avec chemise ..... \$6.25

**5403**—Pantalon, Madapolam bonne qualité, groupe de remplis lingerie, large volant d'un joli entre-deux broderie Suisse, à jour, et broderie large, plissée, du même dessin ..... 98c

**5404**—Pantalon, Nansouk, volant large, de linon très fin, avec entre-deux et dentelle véritable fine Valenciennes ..... 98c

**5405**—Pantalon, Nansouk fin ; volant de linon très fin, avec plis lingerie, de forme au côté, orné de jolis médaillons contournés de bon dentelle. Boucle de ruban. Belle valeur ..... \$1.49

**5406**—Pantalon, Nansouk fin. Entre-deux au haut et sur volant formant joli dessin ; belle dentelle au bas ..... \$1.95

**NOTRE GARANTIE ENLEVE TOUT RISQUE POUR L'ACHETEUR**



NOUS PAYONS NOUS-MEMES LES FRAIS DE MALLE OU D'EXPRESS

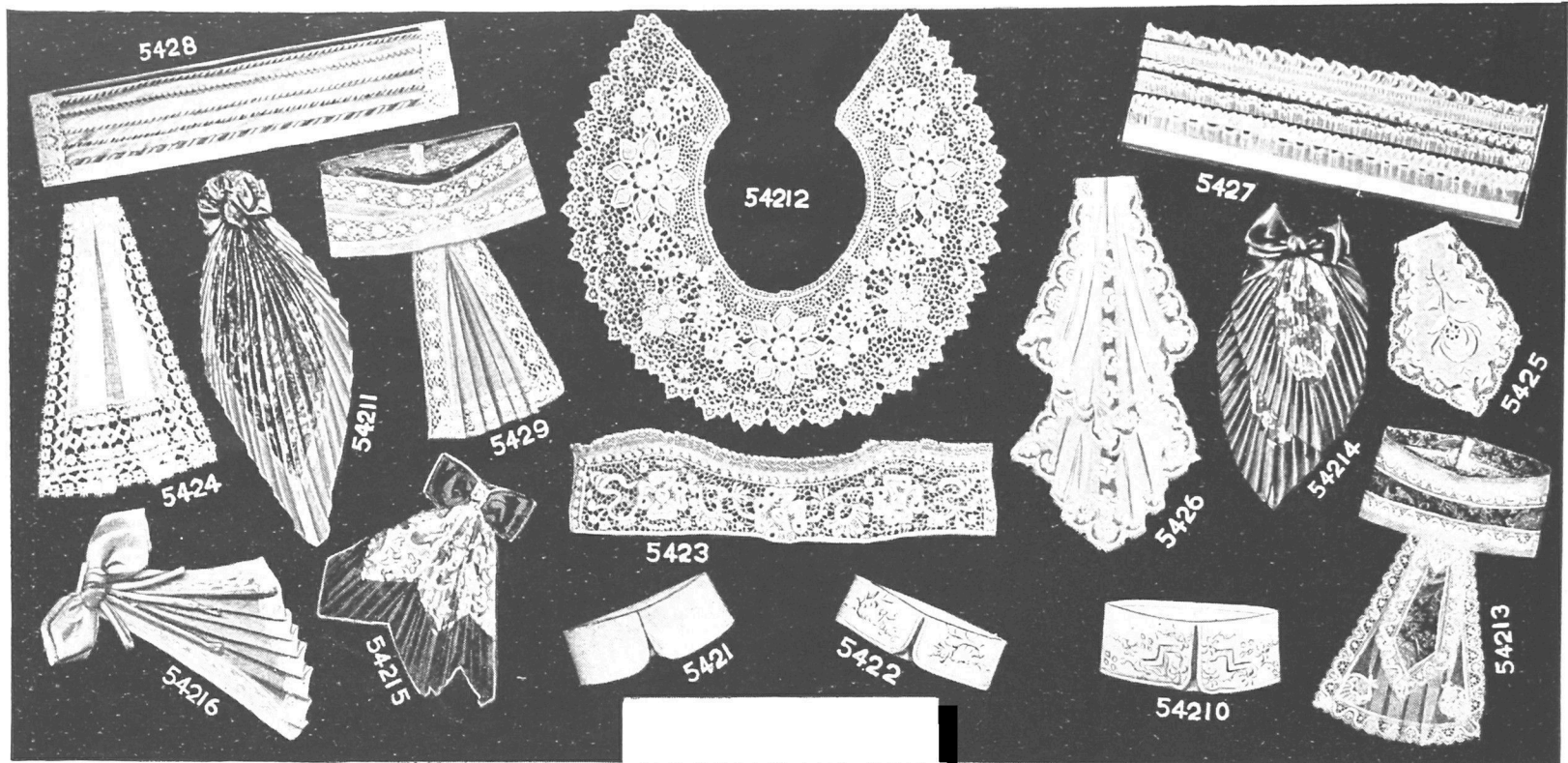


TABLIERS POUR FEMMES ET ENFANTS

- 5411—Tablier de bon Linon blanc, avec ceinture s'ajustant bien, attaches en arriere et ourlet points à jour au bas, grandeur 36 x 36 ..... 19c
- 5412—Tablier de bon Linon blanc, avec bavette garnie de broderie Suisse, épaulettes aussi garnies même genre, attaches en arriere, ourlet au bas, grandeur 36 x 36 ..... 29c
- 5413—Tablier de bon Linon blanc, Epaulettes larges avec très joli entre-deux broderie à jour, attaches en arriere, remplis au bas et large ourlet ..... 49c
- 5414—Tablier de bon Linon blanc, Bavette avec remplis fins et broderie, épaulettes d'entre-deux et de broderie à jour, volant au bas. Bonne valeur..... 75c
- 5415—Tablier "Princesse" Linon avec garniture de bonne broderie Suisse, grandeur 38 x 40 pouces ..... 85c
- 5416—Tablier pour le Thé, de linon uni, sur ceinture s'ajustant bien, poche, volant et attaches avec ourlet points à jour, joli patron. Bon marché à..... 19c

- 5417—Tablier pour le Thé, de Linon de l'Inde très fin, très joli de forme avec garniture d'entre-deux et de dentelle suivant vignette. Excellente valeur à..... 49c
- 5418—Tablier pour Fillette, Linon fin, bretelles avec épaulettes garnies d'une jolie dentelle fantaisie, tablier faisant tout le tour de la jupe de robe, 10, 12, 14 ans ..... 49c
- 5419—Tablier pour Fillette, Linon fin, Bretelles, épaulettes et devant complètement faits de broderie Suisse, tablier couvrant toute la jupe de robe, 10, 12, 14 ans..... 79c
- 54110—Tablier de Linon blanc, bonne qualité pour fillette, empiècement et épaulettes avec garniture de points à jour, ourlet au bas, et jupe assez ample. Prix: 2, 4, 6 ans.. 34c 8, 10, 12 ans.. 39c
- 54111—Tablier Linon blanc, bonne qualité, empiècement d'entre-deux brodé en avant et en arriere, tour des bras et tour du cou avec broderie Suisse, bonne valeur. Prix: 2, 4, 6 ans..... 44c 8, 10, 12 ans..... 49c
- 54112—Tablier Combinaison "Romper" pour Enfant, de Chambray bleu pale ou bleu marin, poche au gilet, boutonné au dos. Grandeur 1 à 6 ans..... 50c

ACHETEZ DU FABRICANT, ECONOMISEZ LE PROFIT DE L'INTERMÉDIAIRE



ARTICLES DE COU

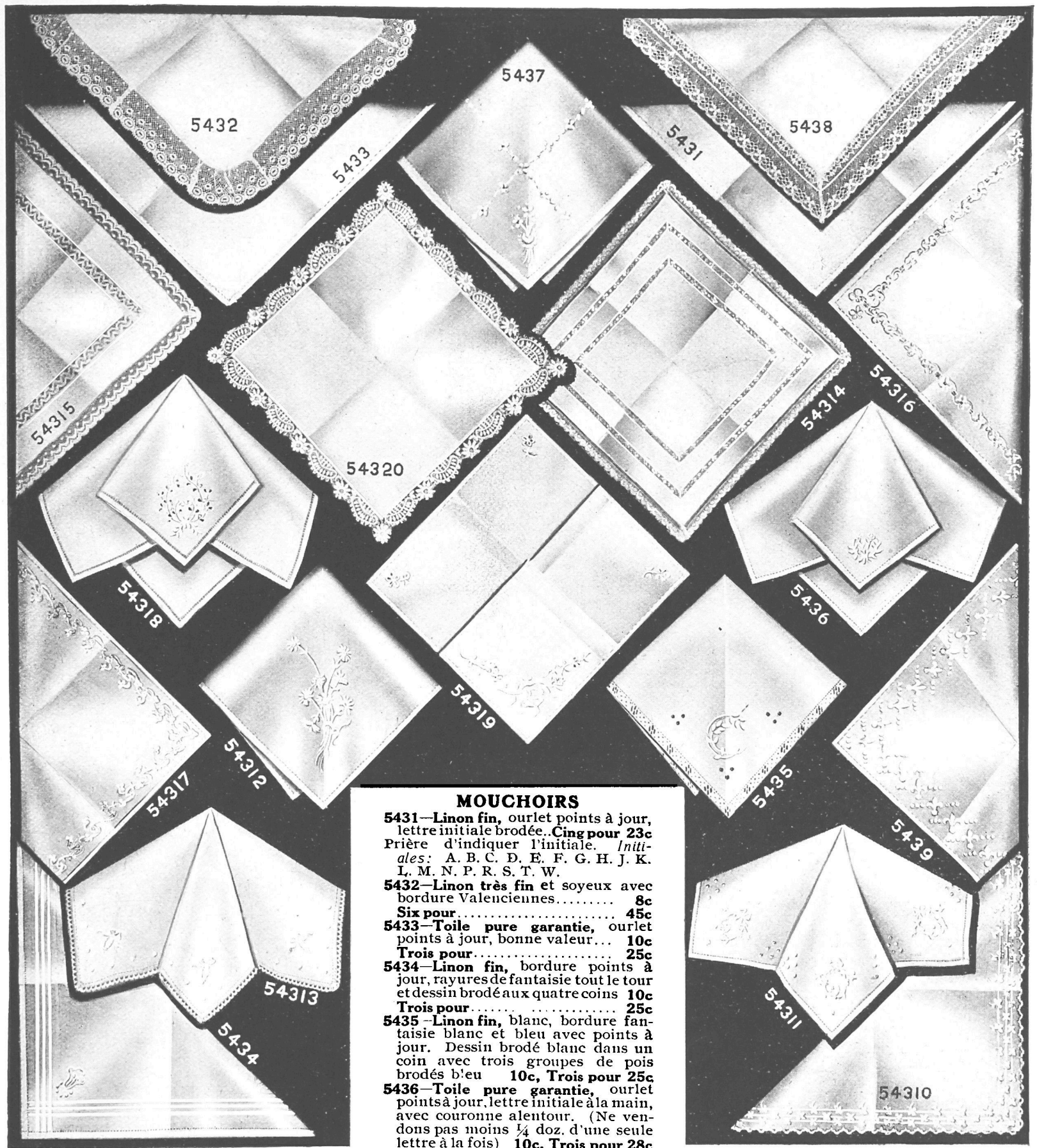
- Pour les cols de toile lavés, les grandeurs sont mentionnées dans chaque description. N'oubliez pas la couleur.
- |  |     |  |     |
|--|-----|--|-----|
| 5421—Collet toile, 2¼ pouces; grandeurs 12½ à 14½ .....  | 10c | 54210—Très Joli Collet, brodé et lavé, grandeurs 12 à 14 .....   | 25c |
| 5422—Joli Collet Brodé en avant, en arrière, 12½ à 14½ .....   | 13c | 54211—Jabot plissé en soie blanche, centre nouveauté "Paisley" .....   | 35c |
| 5423—Joli Collet de Guipure, dentelle Valenciennes. Blanc .....  | 13c | 54212—Jolie Parure Guipure, haute qualité. Blanc .....   | 45c |
| 5424—Jabot, linon fin, dentelle .....  | 13c | 54213—Col et Double Jabot, Net Bretonne et Valenciennes avec centre et bordure de Soie "Paisley" Haute nouveauté .....   | 49c |
| 5425—Rabat, motif broderie Suisse et dentelle Valenciennes .....   | 13c | 54214—Jabot et Noeud de soie, dernière nouveauté, centre de Soie "Paisley" bordure soie bleu marine ou joli vert .....   | 49c |
| 5426—Double Jabot plissé. Insertion et dentelle joli dessin .....  | 13c | 54215—Jabot Fantasie de soie plissée avec centre "Paisley" Noeud de satin bleu marine ou belle teinte de vert .....  | 49c |
| 5427—Ruche Tuyautée, mousseline blanche bonne qualité, six dessins assortis dans une boîte, longueur 13½ pouces .....            | 19c | 54216—Noeud de Soie Messaline, de couleur avec pendants. Jabot plissée net Bretonne, bordure même couleur que noeud, en noir, marine, vert, mauve, rose ou bleu pâle ..... | 69c |
| 5428—Boîte de cinq longueurs de corde pour collets. Rose, blanc et or, bleu pâle et or, puis bleu ou blanc, boîte complète ..... | 25c |  |     |
| 5429—Col et Jabot, Net Bretonne et dentelle avec bordure Pompadour "Paisley" .....   | 25c |  |     |



CEINTURES

- |   |     |  |     |
|---|-----|--|-----|
| 54220—Ceinture élastique noire, extrémités en cuir et jolie boucle, 22 à 30 pouces .....  | 19c | 54230—Ceinture de véritable cuir verni très haute qualité, en noir seulement, 2½ pouces large, jolie boucle noire, 22 à 30 pouces .....  | 49c |
| 54221—Ceinture de toile lavable brodée, blanche, largeur 2 pouces, joli modèle avec boucle en perle, 22 à 30 pouces .....                             | 19c | 54231—Ceinture élastique noire, en soie haute qualité pointes d'acier garantie, taillées et rivetées; boucle d'acier Renaissance, 22 à 32 pouces .....   | 79c |
| 54222—Ceinture brochée, blanc et or, haute nouveauté, joli boucle en cuivre, 22 à 30 pouces .....   | 25c | 54232—Ceinture de caoutchouc élastique, fini soie avec boucle de cuivre forgé et doré, orné de pierreries; ornements chaque côté de même métal aussi avec pierrerie. Le dernier cri de la mode. Valeur splendide. 22 à 32 pouces. En noir, blanc, vert, brun ou marine ..... | 98c |
| 54223—Ceinture Soie Taffetas, noire avec appliqués et petits boutons, 22 à 30 pouces .....  | 27c | 54233—Ceinture élastique soie, blanc et or, qualité supérieure. Boucle cuivre forgé et doré ornée jolie pierrerie. Valeur réelle et recommandée. 22 à 32 pouces .....  | 98c |
| 54224—Ceinture élastique noire, pointes d'acier rivetées jolie boucle, 22 à 30 pouces. Special .....  | 29c |  |     |
| 54225—Ceinture élastique fini soie, pointes d'acier rivetées. Boucle d'acier garantie. En noir, brun, vert, blanc ou bleu marin, 22 à 32 pouces ..... | 49c |  |     |
| 54226—Ceinture Soie Taffetas, plis et boutons, noir seulement 22 à 32 pouces .....  | 49c |  |     |
| 54227—Ceinture Combinée. Cuir et Caoutchouc élastique, avec pointes acier rivetées, joli dessin, en noir, marin, vert ou brun, 22 à 32 pouces .....   | 49c |  |     |
| 54228—Ceinture, kid noir ou tan, avec très jolie boucle fantaisie en cuivre, 22 à 30 pouces .....   | 49c |  |     |
| 54229—Ceinture de broché argent ou broché or, haute qualité avec très jolie boucle métallique, imitation viel argent, 22 à 30 pouces .....            | 49c |  |     |





**MOUCHOIRS**

**5431**—Linon fin, ourlet points à jour, lettre initiale brodée. Cinq pour 23c  
 Prière d'indiquer l'initiale. *Initiales:* A. B. C. D. E. F. G. H. J. K. L. M. N. P. R. S. T. W.  
**5432**—Linon très fin et soyeux avec bordure Valenciennes..... 8c  
 Six pour..... 45c  
**5433**—Toile pure garantie, ourlet points à jour, bonne valeur... 10c  
 Trois pour..... 25c  
**5434**—Linon fin, bordure points à jour, rayures de fantaisie tout le tour et dessin brodé aux quatre coins 10c  
 Trois pour..... 25c  
**5435**—Linon fin, blanc, bordure fantaisie blanc et bleu avec points à jour. Dessin brodé blanc dans un coin avec trois groupes de pois brodés b'eu 10c, Trois pour 25c  
**5436**—Toile pure garantie, ourlet points à jour, lettre initiale à la main, avec couronne alentour. (Ne vendons pas moins ¼ doz. d'une seule lettre à la fois) 10c, Trois pour 28c  
 Même-initiales en stock que pour No. 5431.

**5437**—Linon fin, ourlet points jour, quadrillé d'un joli dessin broderie, coin avec motif brodé..... 13c, Trois pour 35c  
**5438**—Linon fin, entre-deux et bordure Valenciennes ..... 13c  
 Trois pour..... 35c  
**5439**—Linon fin, ourlet points à jour, broderie joli dessin..... 15c  
 Six pour..... 85c  
**54310**—Linon fin, feston broderie, bordure joli dessin..... 15c  
 Six pour..... 85c  
**54311**—Toile pure garantie, ourlet points à jour, motif broderie à la main aux quatre coins, dessin distingué .... 19c, Six pour \$1.08  
**54312**—Toile pure garantie, ourlet points à jour, un coin avec très joli motif broderie à la main ..... 23c, Trois pour 67c  
**54313**—Toile pure garantie, joli motif broderie à la main aux coins, dentelle fine Irlandaise points à jour..... 23c, Trois pour 67c  
**54314**—Toile pure garantie, deux rangées entre-deux Valenciennes, bordure dentelle même genre posées points à jour 25c Trois pour 70c

**54315**—Linon de l'Inde, de qualité supérieure, entre-deux et bordure de véritable dentelle française de Calais. ... 25c, Trois pour 70c  
**54316**—Toile pure garantie, ourlet points à jour, joli dessin broderie à la main tout le tour..... 25c, Trois pour 70c  
**54317**—Trois pure garantie, ourlet points à jour, très joli dessin de broderie à la main tout le tour, genre tout à fait distingué... 25c  
 Trois pour..... 70c  
**54318**—Toile pure garantie, coin avec motif broderie de Madère haute nouveauté, ourlet points à jour..... 35c, Trois pour \$1.00  
**54319**—Toile pure garantie, uncoin avec broderie genre Madère, motif dessin attrayant et tout à fait distingué, les autres coins aussi quelque peu brodés, ourlet points à jour, à la main ..... 35c  
 Trois pour..... \$1.00  
**54320**—Toile fine pure garantie, broderie de dentelle faite à la main genre aetz. Valeur exceptionnelle à .... 49c, Trois pour \$1.45

**ACHETEZ DU FABRICANT, ECONOMISEZ LE PROFIT DE L'INTERMÉDIAIRE**



**5443** **5441** **5442** **5444**

**5447** **5445** **5449** **5446** **5448** **54410**

**LINGERIE DE FLANNELETTE POUR ENFANTS**

Grandeurs : Mentionnez l'âge seulement.

**5441—Chemise de nuit** de Flannelette rayée fantaisie. Empiècement en avant et au dos, cou et manches avec broderie, 2 ou 4 ans **43c**  
6 ou 8 ans..... **53c** 10 ou 12 ans..... **63c**

**5442—Chemise de nuit** de Flannelette unie bonne qualité, en blanc, rose ou bleu pale. Empiècement avec remplis points jour, plissé aux manches, et broderie au cou et en avant. 2 ou 4 ans ..... **60c**  
6 ou 8 ans..... **70c** 10 ou 12 ans..... **80c**

**5443—Chemise de nuit** de Flannelette unie bonne qualité, en blanc, rose ou bleu pale. Empiècement garni de piqures fantaisie zigzag et de remplis à jour; contour de bonne dentelle Torchon. Dentelle même genre au cou et aux manches. Bonne valeur 2 ou 4 ans ..... **74c**  
6 ou 8 ans..... **84c** 10 ou 12 ans..... **94c**

**5444—Chemise de nuit** de Flannelette unie bonne qualité, en blanc, rose ou bleu pale. Jolie garniture à l'empiecement d'entre-deux de broderie en flannelette et de groupes de remplis fins. Le devant le cou et les manches sont aussi garnis de broderie de flannelette, 2 ou 4 ans **79c**  
6 ou 8 ans..... **89c** 10 ou 12 ans..... **99c**

**5445—Pantalon** de Flannelette rayée, élastique au bas, et broderie au bas ample et bien fini. 2 à 4 ans..... **23c** 10 à 14 ans..... **28c**

**5446—Pantalon** de Flannelette unie en blanc, rose ou bleu pale. Élastique au bas lequel est garni de points zigzag et d'un ourlet points à jour. 2 à 4 ans..... **29c**  
6 ou 8 ans..... **34c** 10, 12 ou 14 ans... **39c**

**5447—Pantalon** de Flannelette unie de bonne qualité, en blanc, rose ou bleu pale, élastique au bas, deux rangs de remplis avec points à jour et ourlet même genre. Très bonne valeur. 2 ou 4 ans..... **34c**  
6 ou 8 ans..... **39c** 10, 12 ou 14 ans... **44c**

**5448—Pantalon** de Flannelette unie, bonne qualité, en blanc, rose ou bleu pale, élastique au bas, broderie de flannelette d'un joli dessin au bas du pantalon. 2 ou 4 ans..... **39c**  
6 ou 8 ans..... **44c** 10, 12 ou 14 ans... **49c**

**5449—Pantalon** de Satinette noire, bonne qualité, élastique aux genoux, volant au bas. 2, 4, 6 ou 8 ans..... **33c** 10, 12 or 14 ans... **39c**

**54410—Jupon** de Flannelette unie en blanc, rose ou bleu pale volant large avec remplis points à jour et ourlet même genre, 22, 24, 26 pouces **59c**  
28, 30, 32 pouces ..... **69c**

IL N'Y A AUCUN RISQUE A COMMANDER AU "BON TON"



NOUS PAYONS NOUS-MEMES LES FRAIS DE MALLE OU D'EXPRESS



**LINGERIE D'ENFANTS**

- 5451—Chemise de nuit, bon coton points à jour, coton plissé au cou et manches, 2 à 5 ans..... 39c  
6 à 10 ans..... 49c 11 à 16 ans..... 59c
- 5452—Chemise de nuit, bon coton, broderie dentelle et 2 à 5 ans.... 59c 6 à 10 ans.... 69c 11 à 16 ans.... 79c
- 5453—Chemise de nuit, bon coton, motif de broderie Suisse, joli dessin, entre-deux Valenciennes, ruban passé, boucle au centre, dentelle au cou et aux manches. Bonne valeur, 2 à 5 ans... 85c 2 à 10 ans... 95c 11 à 16 ans... \$1.05
- 5454—Chemise de nuit, bon coton, remplis et points à jour, broderie Suisse, 2 à 5 ans..... 54c  
6 à 10 ans..... 64c 11 à 16 ans..... 74c
- 5455—Chemise de jour, bon coton, dentelle, 8 à 15 ans. 23c
- 5456—Chemise de jour, bon coton, jolie broderie Suisse, 8 à 16 ans..... 39c
- 5457—Pantalon, bon coton avec ourlet points à jour au bas, bien fait, 2 à 8 ans..... 15c 10 à 16 ans..... 18c
- 5458—Pantalon, bon coton, volant linon fin avec remplis et ourlet points à jour, 2 à 8 ans.... 18c 10 à 16 ans.. 22c
- 5459—Pantalon, bon coton, fini au bas avec une jolie broderie Suisse plissée, 2 à 8 ans..... 25c 10 à 16 ans..... 30c
- 54510—Pantalon, Nansouk, volant linon fin avec entre-deux et dentelle Valenciennes, bonne valeur, 2 à 8 ans.... 44c  
10 à 16 ans..... 49c
- 54511—Jupon d'Enfant, sur corsage, jupon très ample avec volant garni de remplis points à jour et dentelle au bas, 2 à 7 ans..... 35c
- 54512—Jupon d'Enfant, Nansouk, sur corsage, jupon très ample avec jolie broderie Suisse plissée au bas, 2 à 7 ans. 49c
- 54513—Jupon de Fillette, bon coton sur ceinture, avec volant garni de remplis et ourlet points à jour, pour longueur de 18 à 24 pouces..... 29c  
26 à 30 pouces..... 39c 32 à 36 pouces..... 49c
- 54514—Jupon de Fillette, bon coton soyeux, sur ceinture, volant de linon fin avec entre-deux dentelle genre fantaisie et de bonne qualité, 18 à 24 pouces..... 59c
- 54515—Jupon de Fillette, bon coton, sur ceinture, avec volant linon fin garni de six remplis lingerie et fini d'une jolie large broderie Suisse, 18 à 24 pouces ..... 64c  
26 à 30 pouces..... 74c 32 à 36 pouces..... 84c
- 54516—Jupon de Fillette, bon Nansouk entre-deux broderie Suisse faite à la main, remplis points à jour, large broderie même dessin, 18 à 24 pouces ..... \$1.49  
26 à 30 pouces ..... \$1.78 32 à 36 pouces ..... \$1.98

ACHETEZ DU FABRICANT, ECONOMISEZ LE PROFIT DE L'INTERMÉDIAIRE

**LINGÈRE POUR BEBES.**

**5461—Robe de Baptême**, linon fin, joli empiècement, motif de Broderie Suisse faite à la main, entre-deux et dentelle Valenciennes. Ruban passé, boucle au centre. Même garniture aux manches. Bas avec cinq entre-deux dentelles, remplis fins et volant plissé avec dentelle plus large ..... **\$1.98**

**5462—Robe de Baptême**, de Mousseline Suisse, entre-deux de dentelle alternant avec lisières de broderie d'un joli dessin, contourné d'une dentelle Valenciennes. Ruban passé avec boucle au cou et aux manches. Bas garni quatre entre-deux de dentelle, entre-deux de broderie et groupe de remplis fins; volant d'une broderie large plissée d'un genre artistique et de qualité supérieure. Nous recommandons cet article à ..... **\$3.49**

**5463—Robe longue pour Bébé**, Nansouk fin, empiècement avec remplis fins et entre-deux brodé, cou et manches avec très jolie broderie même genre, ourlet large au bas. .... **94c**

**5464—Robe longue pour Bébé**, 40 pouces, Nansouk fin. Empiècement d'un joli motif brodé et d'entre-deux de dentelles disposés avec goût. Trou-trou et ruban passé avec boucle au cou. Dentelle aux manches. Bonne valeur pour. .... **74c**

**5465—Robe Courte**, 20 pouces en linon fin. Empiècement d'entre-deux de dentelles Valenciennes et remplis lingerie. Dentelle au cou et aux manches. .... **49c**

**5466—Robe Courte**, 20 pouces en linon fin de première qualité. Empiècement avec motif brodé contourné d'entre-deux de Valenciennes, la même garniture est un bas pour cinq rangées et une dentelle même genre complète le volant. Ruban passé et boucle ..... **98c**

**5467—Robe Courte**, 20 pouces, en linon très fin d'excellente qualité. Empiècement et bas de la robe avec broderie fin alternant avec entre-deux Valenciennes de haut ton. Remplis fins et ruban passé. Volant d'une broderie large faite à la main d'un joli dessin. Manches garnies même genre **\$2.49**

**5468—Robe Courte**, 20 pouces, de linon très fin. Empiècement avec entre-deux de broderie, ruban, boucle au centre; broderie de première qualité au haut et au bas. Groupes de plis lingerie; ruban passé et boucle aux manches. .... **\$1.49**

**5469—Long Jupou**, de Bébé. Nansouk fin sur bande de corsage volant avec quatre rangs entre-deux Valenciennes et dentelle large même genre. .... **\$1.29**

**54610—Long Jupou**, de Bébé, sur bande de corsage. Nansouk fin, volant avec remplis lingerie, deux entre-deux brodés et broderie large Suisse même genre. Bonne qualité pour **\$1.10**

**54611—Longue Jupe**, de Flanelle Française, bonne qualité, sur corsage, bas avec broderie de soie, joli dessin ..... **\$1.49**

**54612—Longue Jupe**, de Flanelle Française, qualité supérieure sur corsage, ourlet au bas et broderie de soie, très joli dessin lat et à jour. .... **\$1.74**

SATISFACTION GARANTIE OU ARGENT REMBOURSE



NOUS PAYONS NOUS-MEMES LES FRAIS DE MALLE OU D'EXPRESS



**MANTEAUX DE FOURRURES**

Nos fourrures sont choisies avec le plus grand soin. Avec la garantie que nous donnons il nous faut donner des articles de qualité. Nos manteaux sont confectionnés dans les grandeurs 32 à 42 pouces de buste. Nous ne confectionnons pas ces manteaux sur mesures spéciales.

**Important.**—Ces manteaux sont avec large collet tempête et revers, ou avec long collet roulant dit "shawl" si on le préfère. S.V.P. de mentionner sur la commande lequel on désire avoir.

- 5471—Manteau d'Astrakhan 48 pouces long, de bonne qualité. Les peaux bien lustrées, complètes et bien teintées. Manteau de bonne coupe, bien fait, doublé de bon mercerisé entre doublé et piqué. Avec large collet tempête et revers ou encore collet "shawl" si préféré au prix modéré de..... \$42.50
- 5472—Même qualité que 5471, à 36 pouces long..... \$31.50
- 5473—Même qualité que 5471, à 30 pouces long..... \$26.50
- 5474—Manteau d'Astrakhan, 48 pouces long comme 5471, mais avec peaux de qualité supérieure, garanti de premier choix et doublure de satin..... \$73.50
- 5475—Manteau d'Astrakhan, même que 5474, à 36 pouces long \$57.50
- 5476—Manteau d'Astrakhan, même que 5474, à 50 pouces long \$46.75
- 5477—Manteau Rat Musqué, 48 pouces long, fourrure de bonne qualité, peaux taillées en forme de diamants et bien assorties, quelque peu ajusté au dos avec ouvertures sur les côtés, grands boutons métalliques comme garniture et très bonne soie brochée comme doublure. Avec collet tempête et revers, ou collet "shawl" si préféré..... \$73.50
- 5478—Manteau Rat Musqué, même que 5477, à 36 pouces long \$59.75
- 5479—Manteau Rat Musqué du Printemps, qualité extra supérieure garantie; peaux toutes de choix, taillées à coupe carrée, et très bien assorties. Même garniture et doublure que 5477. Excellente valeur à..... \$94.25
- 54710—Manteau Rat Musqué du Printemps, même que 5479 à 36 pouces long..... \$73.50
- 54711—Manteau en Near Seal, 48 pouces long, fourrure de très belle qualité. Avec ouverture aux côtés, jolis boutons de fantaisie et doublure de bon satin..... \$69.50

- 54712—Manteau en Near Seal, même que 54711, à 36 pouces long..... \$54.75
- 54713—Manteau en Near Seal, même que 54711, à 30 pouces long..... \$44.50
- 54714—Manteau en Near Seal, même que 54711 à 48 pouces de long, mais de peaux toutes de choix et qualité supérieure, teintées au fameux établissement Chapal en France. De qualité irréprochable..... \$84.50
- 54715—Manteau en Near Seal, même que 54714, à 36 pouces long..... \$63.50
- 54716—Manteau en Near Seal, même que 54714, à 30 pouces long..... \$53.75
- 54717—Manteau de Mouton de Perse, 48 pouces de long; peaux de très belle qualité, bien lustrées, bien frisées, mi-ajusté, avec large collet et revers, ou collet "shawl" si on le préfère; doublé de très bon satin; ouvertures sur les côtés et jolis boutons de fantaisie. Très bonne valeur..... \$295.00
- 54718—Manteau de Mouton de Perse, même que 54717 à 36 pouces long..... \$235.00
- 54719—Manteau de Mouton de Perse, même que 54717, à 30 pouces long..... \$195.00
- 54720—Manteau de Mouton de Perse, 48 pouces long, fait de peaux de premier choix garanti; la meilleure qualité importée de Leipzig; même coupe que 54717 même doublure et garniture \$390.00
- 54721—Manteau de Mouton de Perse, même que 54720 à 36 pouces long..... \$295.00
- 54722—Manteau de Mouton de Perse, même que 54720 à 30 pouces long..... \$275.00

**ACHETEZ DU FABRICANT, ECONOMISEZ LE PROFIT DE L'INTERMÉDIAIRE**

**CRAVATES, TOURS DE COU ET MANCHONS EN FOURRURE**

**5481—Tour de Cou** de jolie fourrure bonne, belle teinte et belle apparence; couvrant bien les épaules et terminé aux extrémités pattes et queues, chaînette comme attache. Longueur 72 pouces, doublure de satin. En brun seulement..... **\$2.85**

**5482—Manchon** Coussin de même fourrure exactement que 5481. Doublure de Satin. En brun seulement..... **\$2.35**

**5483—Pelerine** de fourrure soyeuse noire, parfaite imitation du "Lynx." Quatre pattes et deux queues chaque côté comme garniture. 90 pouces long. Doublée de satin. Avec le manchon 5484 cette pelerine forme un joli complet de fourrure. Prix pour la pelerine seule..... **\$4.99**

**5484—Manchon "Rug"** de même fourrure que 5483 avec corde au côté et doublure de satin. Garniture très attrayante de deux jolies têtes et de quatre pattes en dessus et deux queues et quatre pattes en dessous. Exceptionnellement intéressant pour..... **\$5.49**

**5485—Étole** d'Astrakhan, belle qualité, fourrure bien lustrée. 70 pouces long. Doublure satin..... **\$5.49**

**5486—Manchon** Empire d'Astrakhan, de même belle qualité que l'étole 5485. Doublure de satin..... **\$5.25**

**5487—Étole** de Near Seal, très belle qualité peaux choisies et très bien teintées. Doublure de satin, 70 pouces long..... **\$5.49**

**5488—Manchon** Empire de Near Seal, même fourrure et d'égale qualité que celle employée pour l'étole 5487. Doublure de satin. Bon marché a..... **\$4.50**

**5489—Tour de Cou** d'Opossum Isabella; fourrure de belle qualité, de très jolie teinte brune et bien lustrée. Tout à fait de mode et en grande demande cette année. A 90 pouces en longueur, est garnie au dos, d'une jolie tête entre deux pointes, et de deux queues à chaque extrémité. Doublure de satin. La qualité étant prise en considération notre prix est très modéré à..... **\$13.75**

**54810—Manchon "Rug"** a trois pointes de fourrure Opossum Isabella, même qualité que 5489. Doublure de satin..... **\$7.95**

NOTRE GARANTIE ENLEVE TOUT RISQUE POUR L'ACHETEUR



5493

5494

5497

5495

5496

5498

5499

54910

5491

54911

5492

54912

**CRAVATES, TOURS DE COU ET MANCHONS DE FOURRURES**

- 5491—Cravate pour Dame, de fourrure, la plus belle imitation possible de l'article dispendieux appelé "Lynx noir" 72 pouces long et doublure de satin. Très joli modèle à..... \$3.25
- 5492—Manchon "RUG" pour Dame, de la même fourrure que pour 5491. On trouvera cet article satisfaisant et à prix populaire..... \$3.75
- 5493—Etole "Coney" brun, large et couvrant bien les épaules, garnie de deux têtes et six queues, doublée de satin, très longue. Valeur spéciale à..... \$5.25
- 5494—Manchon forme "Coussin" en Coney brun, bonne qualité, doublé de satin. Bonne valeur à..... \$3.75
- 5495—Collier d'Opossum Isabella, très belle fourrure, de bonne qualité. Jolie tête et pattes à l'attache; doublé de satin. Tout à fait de mode et recommandé..... \$5.75
- 5496—Manchon Empire d'Opossum Isabella. Même qualité que pour 5495. Doublé de satin..... \$5.75
- 5497—Cravate, Rat Musqué du Printemps, belle qualité, 70 pouces de long, doublée de satin à..... \$7.75
- 5498—Manchon "RUG" à Trois Pointes de Rat Musqué, belle qualité, large, garni de deux têtes, doublé de satin. Belle valeur à..... \$6.50
- 5499—Etole de Vison Marmotte, belle qualité 60 pouces long, à part les queues, dont six sont aux extrémités, plus deux têtes et quatre queues au collet. Doublée de satin. Belle valeur à..... \$7.75
- 54910—Manchon Empire, Vison Marmotte, belle qualité, garni de deux têtes et quatre queues et doublée de satin. Spécial \$6.75
- 54911—Etole de Vison Marmotte, 70 pouces long, garnie de têtes, pattes et queues. Partie d'en arrière garnie de deux queues et quatre pattes. Doublée de satin. Bonne valeur à..... \$9.75
- 54912—Manchon, "RUG" de Vison Marmotte très grand et garni de têtes de pattes suivant vignette. Doublée de satin. Valeur spéciale à..... \$8.50

ACHETEZ DU FABRICANT, ECONOMISEZ LE PROFIT DE L'INTERMEDIAIRE





**FOURRURES POUR JEUNES FILLES ET INFANTS**

- 5501—Collet de fourrure Imitation d'Ermine pour Enfant, doublé de satin et **Manchon Empire** même genre et même doublure. Prix pour le complet (Les deux morceaux) ..... \$2.75
- 5502—Etole de Mouton blanc "Iceland" pour Enfant, 36 pouces long, avec **Manchon** même qualité; doublés de satin. Prix pour le complet (les deux morceaux). Special ..... \$3.25
- 5503—Cravate pour Jeune Fille en Imitation d'Ermine 58 pouces long, doublée de satin..... \$2.25
- 5504—**Manchon Empire** pour Jeune Fille en Imitation d'Ermine, doublée de satin ..... \$2.25
- 5505—Cravate Vison Marmotte très belle qualité, 54 pouces long, doublée en satin. Spécial à ..... \$4.50
- 5506—**Manchon Empire**, Vison Marmotte de même qualité que 5505, bien fait et doublé de satin ..... \$4.25

5507—Etole pour Jeune Fille en Rat Musqué du Printemps, 54 pouces long, doublée de satin. Très bonne valeur..... \$5.25

5508—**Manchon Empire** pour Jeune Fille, en Rat Musqué du Printemps, doublée de satin..... \$5.75

5509—Cravate pour Jeune Fille en Seal Électrique blanc imitation d'Ermine, 70 pouces long, doublée de satin ..... \$5.98

55010—**Manchon Rug** pour Jeune Fille, en même fourrure que 5509 avec têtes et doublure de satin ..... \$6.25

**SATISFACTION GARANTIE OU ARGENT REMBOURSE**



# Acheter Par Malle Est Facile et Agréable.

La lecture attentive des instructions suivantes vous aidera de beaucoup à adresser vos commandes sans la moindre erreur.

N'oubliez pas notre offre de livraison gratuite.

Conservez ce Catalogue. Mettez-le dans un endroit où vous pourrez facilement le retrouver. Vous aurez souvent l'occasion d'y référer.

Ne découpez aucune des vignettes pour nous adresser vos commandes; le numéro de l'article nous suffit.

N'oubliez pas de mentionner, s'il le faut, la grandeur désirée, et la nuance.

**1. Comment faire vos commandes.** Écrivez votre commande très lisiblement sur une de nos feuilles d'ordre (si vous en avez une), en donnant le nom de Madame, Mademoiselle, Monsieur, du bureau de poste et de la Province. Mentionnez toujours le montant exact inclus dans votre lettre. Indiquez-nous par quelle voie nous devons vous expédier vos marchandises; le montant exact doit accompagner la commande. N'oubliez ni la grandeur ni la nuance. **VOYEZ NOTRE GARANTIE.**

**2. Comment envoyer votre argent.** Envoyez votre argent par Mandats d'Express, si c'est possible, ou par bons de poste, mandats-postes ou par chèques acceptés d'avance par votre banque. Si vous ne pouvez employer un de ces moyens, envoyez-nous alors votre argent par lettre soigneusement en régie. Si vous nous expédiez votre argent par chèque, faites marquer "Payable au pair à Québec." Ne nous envoyez pas d'argent monnayé pour des petits montants; employez alors un bon de poste ou des timbres.

**3. Commandes sans nom.** Très souvent des commandes sont adressées sans aucun nom ni adresses. Dans certains cas nous pouvons avoir des renseignements sur le nom par le cachet de la lettre, mais nous ne sommes pas toujours capables d'agir ainsi. Veuillez voir à ne pas oublier de signer vos commandes et de mentionner votre adresse. Veuillez toujours signer de la même manière.

**4. Expédition par express.** L'express est la meilleure voie d'expédition pour les marchandises d'une certaine valeur et d'un poids moyen. Les compagnies d'express garantissent toujours de remettre en très bon ordre les paquets qu'on leur confie.

**5. Expéditions C.O.D. (Payables sur livraison.)** Nous vous enverrons par Express C.O.D. (payable sur livraison), vos marchandises, si un quart du montant de votre commande nous est adressé. Nous faisons déduction du montant remis et vous payez la balance à l'agent d'express, sur livraison des marchandises. Mais nous préférons toujours recevoir le plein montant avec la commande, car vous vous évitez à vous même les frais de collection exigés de vous par le compagnie d'Express.

**6. Échantillons.** Écrivez-nous pour des échantillons. Nous les adressons gratuitement. Faites votre commande d'échantillons sur une feuille de papier différente de celle employée pour votre commande et ayez soin de nous écrire aussi clairement que possible au sujet de ce que vous désirez avoir, sans oublier de mentionner le numéro au Catalogue de l'article dont vous désirez l'échantillon. Quand vous commandez sur échantillon, veuillez annexer l'échantillon choisi avec votre commande. Veuillez aussi faire connaître votre deuxième et troisième choix au cas où nous n'aurions plus votre premier choix en assortiment. A moins d'en être spécialement requis, vous n'avez pas besoin de nous retourner vos échantillons. Nous préférons que vous les montriez à vos amis.

Veuillez ne pas demander d'échantillons avant d'en avoir besoin, et aussitôt que vous les aurez, reçus, ordonnez de suite, afin de ne pas être déçue.

**7. Plaintes.** Nous apportons un grand soin à remplir vos commandes; si toutefois il y a erreur de notre part, nous faisons alors une enquête et nous rectifions l'erreur. Si donc vous avez quelques raisons de plainte, veuillez nous écrire et nous donnerons une attention spéciale à votre correspondance.

**RETARDS.** Si nous ne recevons pas promptement vos marchandises, écrivez-nous en nous donnant la date de votre commande, le montant d'argent inclus, s'il était enregistré ou non, et une copie aussi exacte que possible de la commande que vous nous aviez adressée.

**DOMMAGES.** Avant d'accepter des marchandises endommagées veuillez toujours en faire remarquer le dommage à l'agent d'express ou au maître de poste, et veuillez signer pour des marchandises reçues en très mauvaises conditions. Puis écrivez-nous aussitôt en nous donnant tous les détails.

Encore une fois nous recommandons les expéditions par Express.

**8. Echange de marchandise.** Nous n'échangeons ni ne remboursons le montant d'achat pour les articles confectionnés spécialement pour vous, sur mesures spéciales, ou encore lorsqu'un article a été porté, ne fut-ce qu'une seule fois, ou a été taché par la pluie ou autrement. Quant aux autres marchandises, si elles nous sont retournées promptement, dans les cinq jours de la date de l'expédition, nous vous les échangeons ou vous remboursons le montant d'achat. **VOYEZ NOTRE GARANTIE.**

**9. Retour des marchandises.** Embalmez les marchandises avec soin et adressez bien lisiblement le paquet. Écrivez votre nom et votre adresse au haut sur le côté gauche du paquet, précédé des mots: "Expédié par Mde." Veuillez nous en avvertir le même jour, nous donner tous les détails pourquoi vous nous retournez cette marchandise, et nous dire ce que vous désirez que nous fassions. Veuillez aussi inclure votre facture dans le paquet si possible, mais ne renfermez jamais votre lettre avec les marchandises retournées par la malle: les règlements de poste le défendent.

**10. Livraison Gratuite.** POURVU QUE LES MARCHANDISES SOIENT COMPLÈTEMENT PAYÉES À L'AVANCE ET DANS CE CAS LA SEULEMENT, NOUS NOUS ENGAGEONS À PAYER NOUS-MÊMES LES FRAIS DE TRANSPORT PAR MALLE OU PAR EXPRESS, JUSQU'À LA STATION LA PLUS RAPPROCHÉE DE CHEZ VOUS, SUR TOUTES LES COMMANDES QUI NOUS SERONT CONFIEES."

**11. Coût des Mandats d'argent.** Le coût des mandats d'express et des mandats poste émis par les banques, car la plupart des banques émettent maintenant les mandats d'argent payables au pair dans tous les endroits de la Puissance de Canada, est,

jusqu'à \$ 5.00	-	-	-	3 cts.
de \$ 5.00 à 10.00	-	-	-	6 "
de 10.00 à 30.00	-	-	-	10 "
de 30.00 à 40.00	-	-	-	15 "

**12. Aucun agent, aucune succursale.** Personne n'est autorisé à prendre des commandes en notre nom. NOUS N'ACCORDONS AUCUN ESCOMPTE, aucune commission. LES PRIX SONT STRICTEMENT NETS POUR TOUT LE MONDE, NOUS NE VENDONS QUE PAR LA MALLE SEULEMENT.

**13. Changement d'adresse** Si vous changez d'adresse, veuillez nous en donner avis en nous mentionnant votre ancienne adresse et votre adresse actuelle.

**14. A Propos de nos Illustrations et de nos Descriptions.** Vous pouvez vous fier à nos illustrations et à notre description des différents articles offerts. Nous nous efforçons de représenter et de décrire nos marchandises avec la plus stricte exactitude possible. Nos vignettes sont faites de photographies prises des articles mêmes. Elles sont telles que, avec l'aide de notre description vous pouvez ordonner d'après ces vignettes avec presque autant de facilité, de confiance, et d'assurance que si vous veniez vous-même en personne choisir les mêmes articles dans notre propre établissement.

D'ailleurs encore une fois s'il vous plait ne pas oublier notre garantie.

A cause d'assortiment considérable de patrons et du nuances mentionnés au catalogue, nous sommes quelquefois à court de quelque style ou de quelque grandeur particulière. Alors il nous faudra 8 à 10 jours pour remplir la commande.





**VIOLA L'ETIQUETTE DE GARANTIE—  
"BON TON"**

Cette Etiquette est sur chaque Article que nous Vendons

L'Etiquette de Garantie "BON TON" est notre garantie officielle. Elle est attachée à tout ce que nous offrons en vente.

Cette Etiquette de Garantie vous donne le privilège de retourner "à nos frais" tout article acheté de nous et dont pour une raison quelconque vous pourriez ne pas être entièrement satisfaite.

Et cette Garantie signifie encore plus qu'elle ne dit. **Elle veut dire que la politique du "BON TON" est de "Toujours plaire à notre Client."**

Elle veut dire que si vous nous retournez un article vêtement quelconque nous vous paierons gaiement les frais de transport dans les deux directions et vous rembourserons de votre argent de suite, sans vous faire même une simple question.

Si vous ne connaissez pas encore La Compagnie "BON TON," veuillez écrire à l'une des banques mentionnées au bas de notre Garantie au commencement de ce Catalogue.

---

**La COMPAGNIE BON TON**  
**421-423 RUE ST. JOSEPH**  
**QUEBEC** - **QUE.**



