

G O O D R I C H

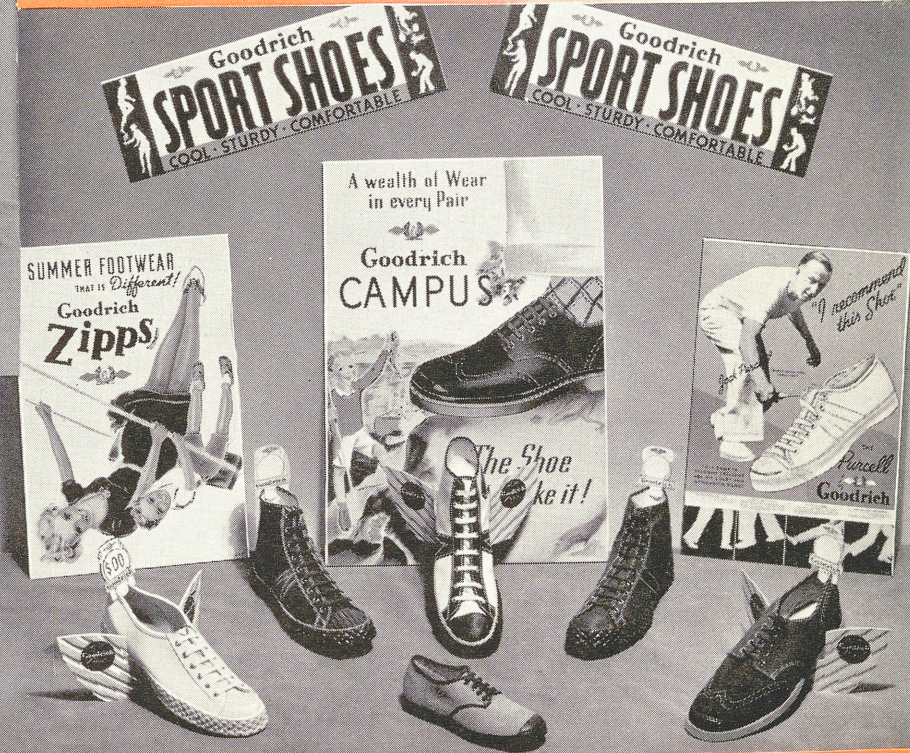


**Zipps**  
*Summer  
Footwear*  
FOR 1938

Goodrich  
**SPORT SHOES**  
COOL · STURDY · COMFORTABLE



Window and Counter  
Cards . . . Shoe Holders . . .  
Streamers and Price  
Tickets



A Colourful Array  
of Attractive Displays  
To Help You Sell . . .

**GOODRICH SUMMER FOOTWEAR  
DISPLAYS FOR 1938**

Cartes de Vitrine et de  
Comptoir... Porte-chassuures  
... Banderoles et Etiquettes  
de prix

---

Un Bel Assortiment d'Étalages  
Attrayants Pour Vous Aider  
à Vendre

---

Étalages 1938 pour la  
Chaussure d'Été Goodrich



## "FABRIQUONS DES MARCHANDISES DESTINEES A RENDRE SERVICE"

Voici le principe auquel s'est toujours soumise la Compagnie Goodrich depuis qu'elle a été fondée par le Dr. Benjamin Goodrich en 1870.

---

## NOUS NOUS ENGAGEONS A

Nous nous engageons à continuer la politique qui a aidé à faire de la Compagnie Goodrich une des plus renommées au Canada dans la fabrication des chaussures en caoutchouc:—

1. A combiner des matériels de première qualité avec une main-d'oeuvre des plus expertes, produisant des marchandises donnant une satisfaction garantie au consommateur.
2. A présenter des styles dont l'apparence plaira à nos clients.
3. A maintenir une chaîne de succursales et d'entrepôts d'un océan à l'autre afin que les détaillants Goodrich reçoivent un service prompt et efficace.
4. A essayer en tout temps de mériter le respect de ceux qui font affaires avec nous.
5. A maintenir une organisation bien entraînée et disposée à aider nos détaillants à vendre la chaussure Goodrich.

**"LET US BUILD GOODS  
DESTINED FOR SERVICE"**

This is the principle to which Goodrich has adhered since the company was founded by Dr. Benjamin Goodrich in 1870.

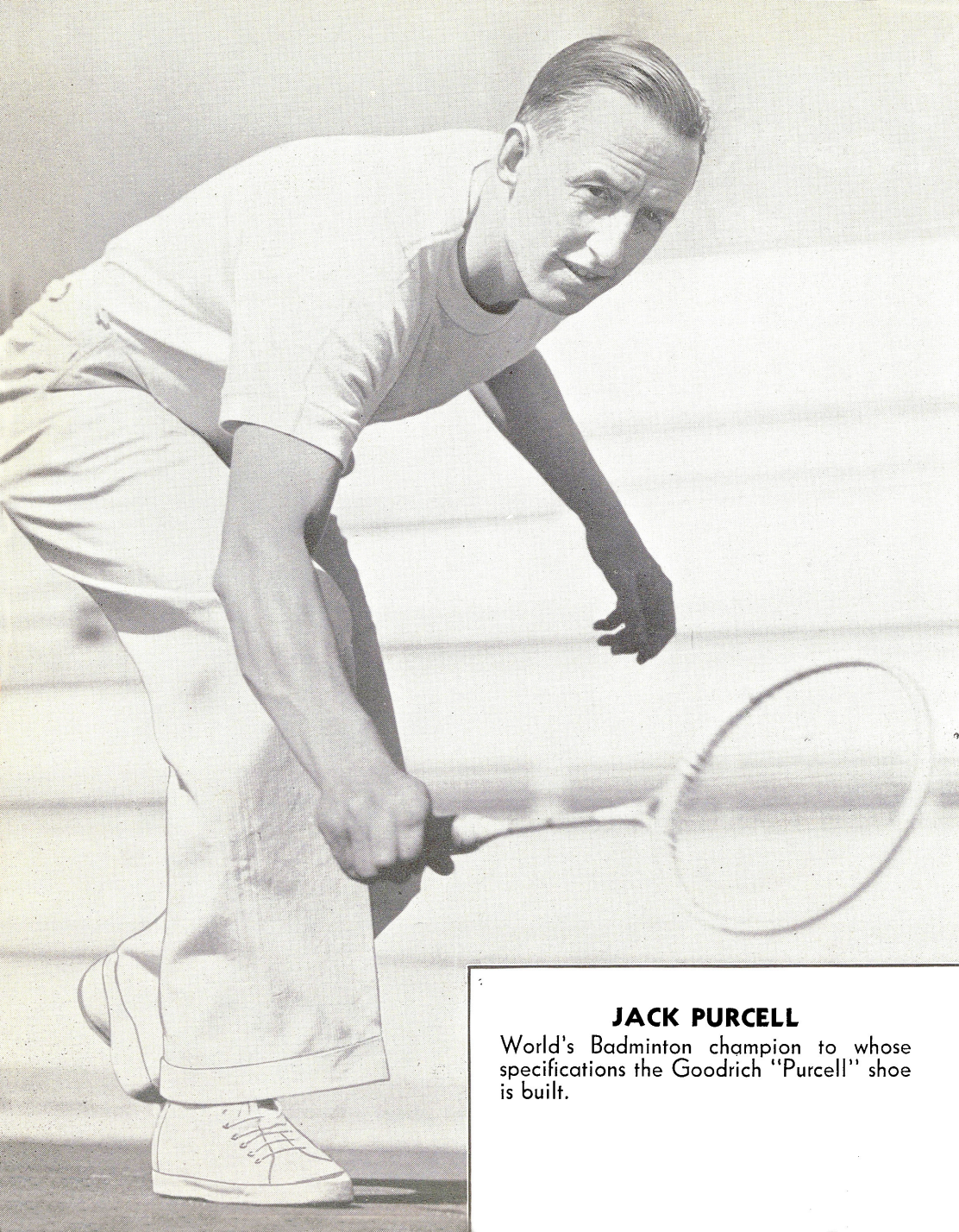
*We Pledge*

We pledge ourselves to continue the policies which have helped to make Goodrich one of Canada's leading rubber footwear suppliers:—

1. To combine first quality materials with expert workmanship, producing merchandise which will deliver satisfactory service to the consumer.
2. To design and style our merchandise so that its appearance will appeal to the consumer.
3. To maintain a coast to coast chain of Branches and Warehouses so that Goodrich dealers may receive prompt and efficient service.
4. To endeavour at all times to merit the respect of those with whom we do business.
5. To retain an organization which is trained and willing to help our dealers merchandise Goodrich footwear.

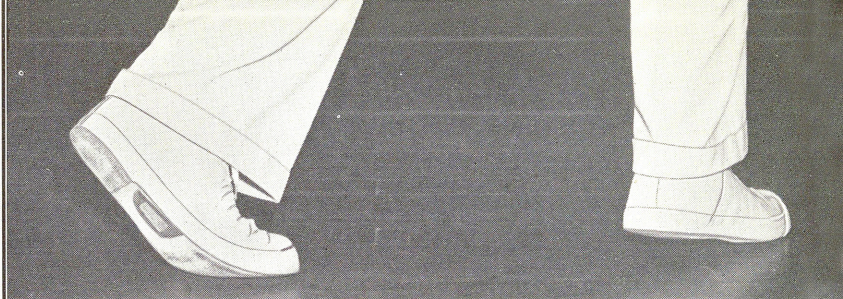
THE B. F. GOODRICH RUBBER COMPANY  
of Canada, Limited





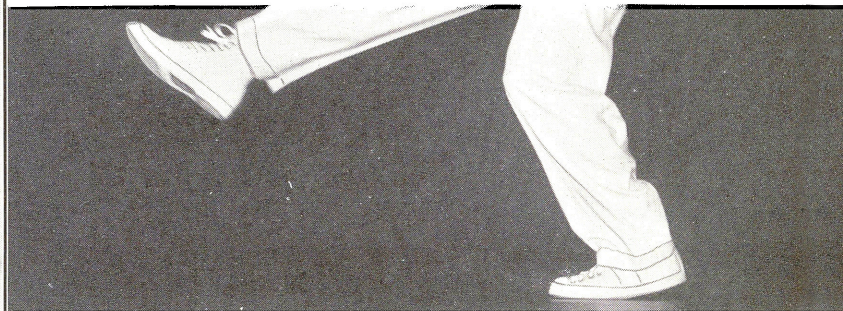
### **JACK PURCELL**

World's Badminton champion to whose specifications the Goodrich "Purcell" shoe is built.



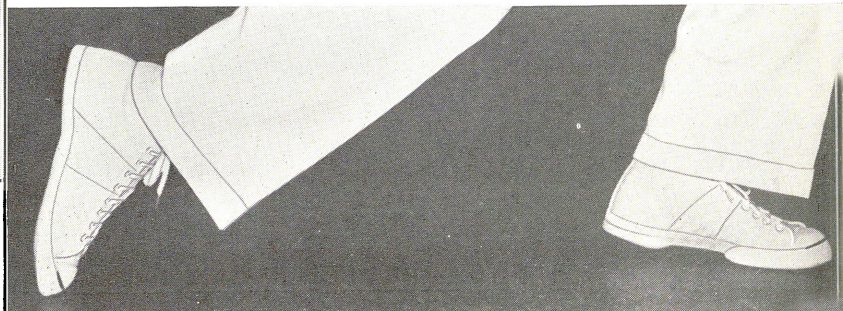
### **SUDDEN STARTS AND STOPS**

"Specially designed sole gives positive grip. Cut-out shank gives perfect support. Its extreme flexibility relieves arch of all strain."



### **PIVOTS OR TURNS**

"Extraordinarily tough materials and thorough, scientific construction enable the "Purcell" to withstand the punishing strain of sudden pivots and turns."



### **COMPLETE FOOT PROTECTION**

"Absolute protection from bruises and blisters is afforded by the full length sponge insole and sponge cushioned heel."



### DEPARTS ET ARRETS SOUDAINS

“La semelle spécialement designée pour une traction parfaite. L'arche découpée donne un support parfait. Son extrême flexibilité soulage l'arche de toute tension.”

---

### DETOURS BRUSQUES

“La construction scientifique et parfaite du “Purcell” lui permet de subir les détours soudains sans l'affecter.”

---

### PROTECTION COMPLETE DU PIED

“Il n'y a aucun danger de meurtrissure ou d'ampoule avec cette chaussure qui assure une protection complète grâce à sa semelle intérieure et à son talon coussinés.”

---

### JACK PURCELL

Champion mondial de Badminton dont les spécifications sont employées dans la fabrication de la chaussure “Purcell” Goodrich.



## PURCELL

**Couleur:** Hausse et garniture entièrement blanches.

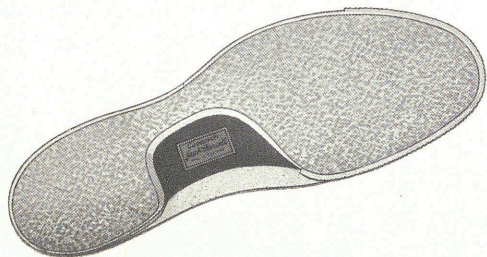
**Construction:** Coutil épais non blanchi; doublure non adhérente; renfort en tissu au côté et à l'arrière; semelle intérieure et talon coussinés; semelle extérieure blanche crêpelée avec support d'arche adapté au mouvement naturel du pied; semelle intérieure Sanisol.

**Grandeurs:** Balmoral et oxford pour hommes et femmes; points entiers et demi-points. Empaquetage dans des boîtes Purcell spéciales.





Purcell



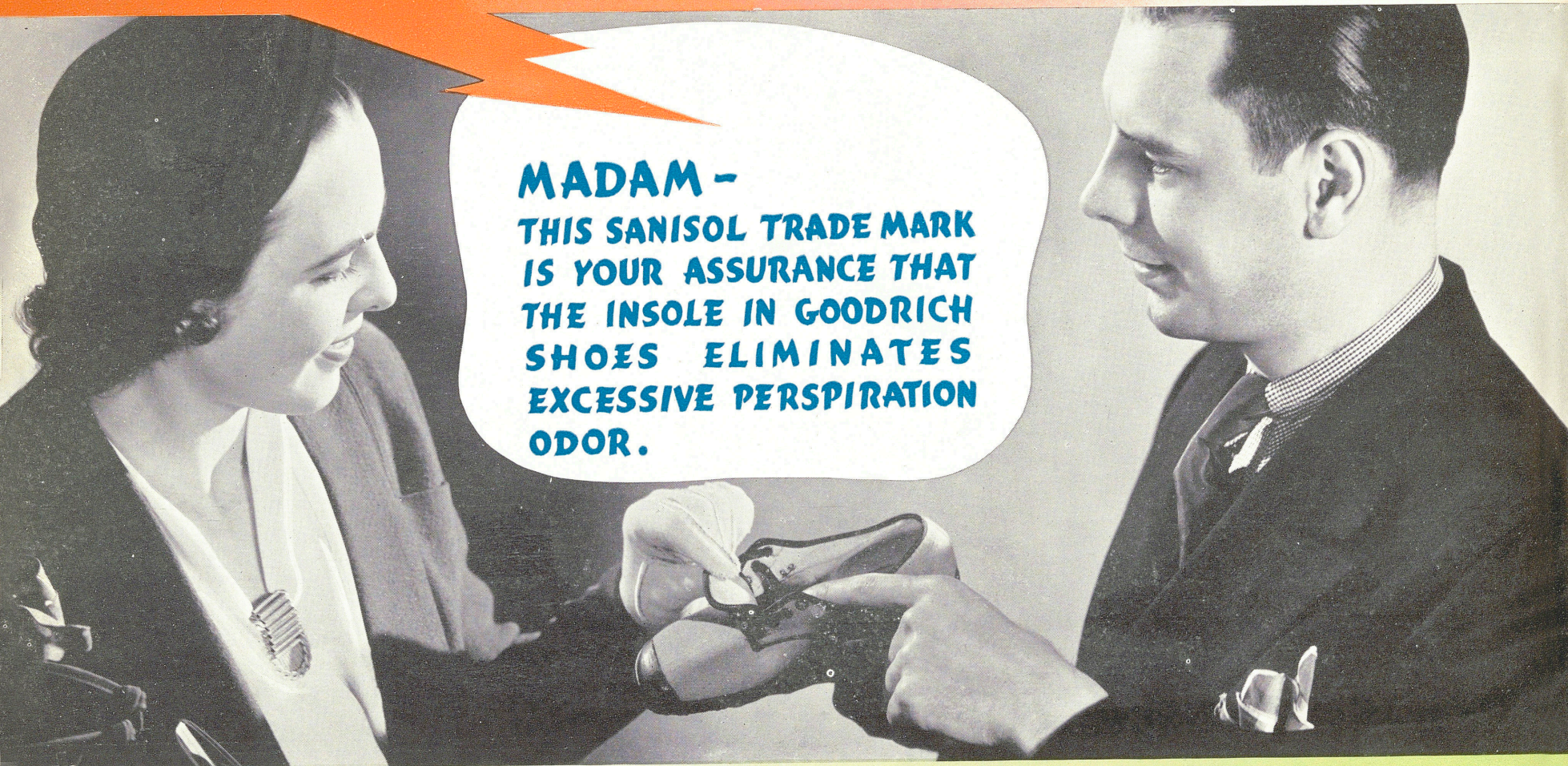
### PURCELL . . .

**Color:** All White upper and trim.

**Construction:** Heavy unbleached duck; loose lining; fabric side and back stays; cushion inner sole and heel; white crepe, nature-tread arch sole; Sanisol insole.

**Sizes:** Men's and Women's, Bals. and Oxfords; Whole and Half sizes. Packed in special Purcell cartons.

# THIS SENTENCE SELLS GOODRICH SHOES



**MADAM -  
THIS SANISOL TRADE MARK  
IS YOUR ASSURANCE THAT  
THE INSOLE IN GOODRICH  
SHOES ELIMINATES  
EXCESSIVE PERSPIRATION  
ODOR.**

## USE "SANISOL" TO INCREASE SALES

The majority of people are still of the opinion that canvas shoes retain excessive perspiration odors . . . That's why it pays Goodrich dealers to explain the Sanisol feature to every prospective buyer.



Does not absorb perspiration—  
allows it to evaporate quickly  
—eliminates the condition which  
causes excessive odors with  
ordinary insoles.



### **CETTE PHRASE VEND LES CHAUSSURES GOODRICH**

Madame:—

Cette marque de commerce "Sanisol" vous assure que la semelle intérieure dans les chaussures "Goodrich" empêche l'odeur excessive de transpiration.

---

### **EMPLOYEZ "SANISOL" POUR AUGMENTER VOS VENTES**

La majorité des gens sont encore sous l'impression que les chaussures en canevas retiennent l'odeur excessive de transpiration . . . C'est pourquoi il est avantageux aux détaillants Goodrich de mentionner les caractéristiques de vente de la semelle intérieure "Sanisol" à chaque client.

---



N'absorbe pas la transpiration—lui permet de s'évaporer rapidement—élimine la cause des odeurs excessives occasionnées par les semelles intérieures ordinaires.



## DEAN

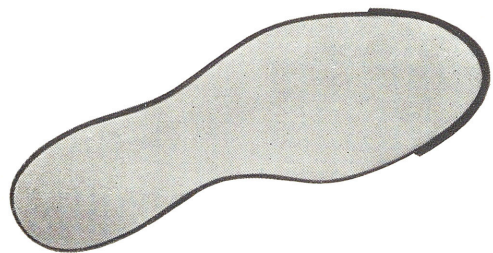
**Couleur:** Coutil blanc, garniture noire.

**Construction:** Coutil épais non doublé; langue à doublure feutrée; talon et semelle intérieure coussinés; renforci à l'intérieur; semelle lisse en gomme pure; semelle intérieure Sanisol.

**Grandeurs:** Balmoral pour hommes seulement; points entiers et demi-points.



Dean



**DEAN . . . .**

**Color:** White duck; black trim.

**Construction:** Heavy unlined duck; fitted, felt-lined tongue; cushion inner sole and heel; inside tape stays; buffed pure gum sole; Sanisol insole.

**Sizes:** Men's Bal. only; Whole and Half sizes.

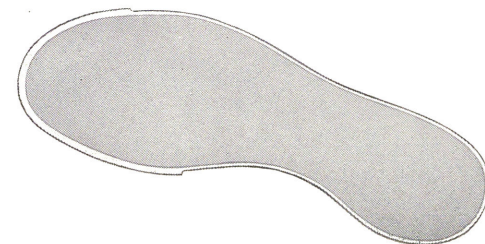


## RACQUET . . .

**Color:** All White upper and trim.

**Construction:** Cushion heel; white toe-scuffer and foxing; buffed, pure gum sole; Sanisol insole.

**Sizes:** Men's and Women's Oxfords; Whole and Half sizes.





## RACQUET

**Couleur:** Hausse et garniture entièrement blanches.

**Construction:** Talon coussinés; bout et appliques blancs crépelés; semelle lisse en gomme pure; semelle intérieure Sanisol.

**Grandeurs:** Oxford pour hommes et femmes; points entiers et demi-points.



## PILOT

**Couleur:** Hausse et garniture entièrement blanches.

**Construction:** Semelle intérieure et talon coussinés; appliques et semelle blanches crêpelées; semelle intérieure Sanisol.

**Grandeurs:** Oxford pour hommes et femmes; points entiers et demi-points.

## CREST

**Couleur:** Hausse et garniture blanches.

**Construction:** Talon coussiné; bout strié; semelle crêpelée blanche; semelle intérieure Sanisol.

**Grandeurs:** Oxford pour hommes et femmes; points entiers et demi-points.



*Pilot*



*Crest*



## **PILOT . . .**

**Color:** All White upper and trim.

**Construction:** Cushion inner sole and heel; white crepe foxing and sole; Sanisol insole.

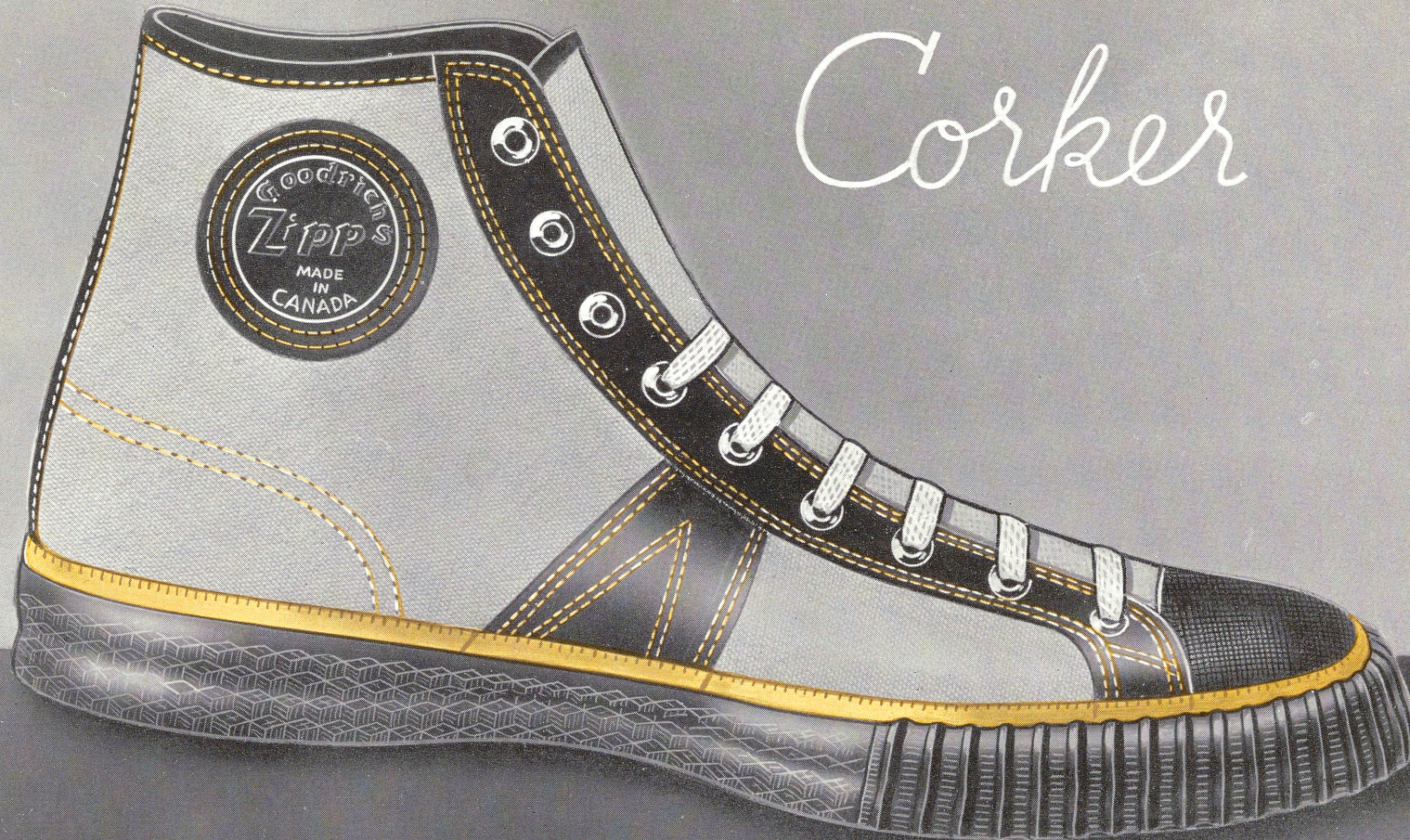
**Sizes:** Men's and Women's Oxfords; Whole and Half sizes.

## **CREST . . .**

**Color:** All White upper and trim.

**Construction:** Cushion heel; knurled toe-suffer; white crepe sole; Sanisol insole.

**Sizes:** Men's and Women's Oxfords; Whole and Half sizes.



## CORKER . . .

**Color:** White or Beige duck.

**Construction:** White with black trim and yellow stitching; Beige with light brown trim and white stitching; special cut-out pattern cork-compound sole with contrasting underlay; engraved foxing; Sanisol insole.

**Sizes:** Men's and Boys' Bals.; Men's Whole and Half sizes; Boys' Whole sizes only.



## ACE . . .

(Not illustrated).  
Same as Corker, but All White.



## CORKER

**Couleur:** Coutil blanc ou beige.

**Construction:** Blanc avec garniture noire et coutures jaunes; beige avec garniture brune et coutures blanches; semelle à découpe spéciale en composé de liège avec sous-couche formant contraste; applique gravée; semelle intérieure Sanisol.

**Grandeurs:** Balmoral pour hommes et garçons; points entiers et demi-points pour hommes; points entiers seulement pour garçons.



## SPEEDWAY

**Couleur:** Coutil noir, garniture blanche.

**Construction:** Appliques et bout renforcis; semelle grillagée; semelle intérieure Sanisol.

**Grandeurs:** Balmoral pour hommes et garçons; points entiers et demi-points pour hommes. Points entiers seulement pour garçons.

## FLIGHT

**Couleur:** Hausse et garniture blanches.

**Construction:** Appliques et bout renforcis; semelle grillagée; semelle intérieure Sanisol.

**Grandeurs:** Oxford pour hommes et garçons; points entiers et demi-points pour hommes; points entiers seulement pour garçons.

*Speedway*



*Flight*



## **SPEEDWAY . . .**

**Color:** Black duck; White trim.

**Construction:** Heavy knurled foxing and toe-suffer; ribbed toe-cap; engraved sole; Sanisol insole.

**Sizes:** Men's and Boys' Bals.; Men's Whole and Half sizes; Boys' Whole sizes only.

## **FLIGHT . . .**

**Color:** All White upper and trim.

**Construction:** Heavy knurled foxing and toe-suffer; ribbed toe-cap; engraved sole; Sanisol insole.

**Sizes:** Men's and Boys' Oxfords; Men's Whole and Half sizes; Boys' Whole sizes only.



Aviator

## AVIATOR . . .

**Color:** Beige or Brown duck.

**Construction:** Chocolate upper trim; orange stitching; heavily knurled foxing and toe-scurfer; ribbed toe-cap; engraved sole; Sanisol insole.

**Sizes:** Men's and Boys' Beige Bals. only; Men's, Boys' and Youths' Brown Bals. and Oxfords; Men's Whole and Half sizes; Boys' and Youths' Whole sizes only.



## AVIATOR

**Couleur:** Coutil beige ou brun.

**Construction:** Garniture couleur chocolat ou tan; coutures couleur orange; appliques et bout renforcis; semelle grillagée; semelle intérieure Sanisol.

**Grandeurs:** Balmoral beige pour hommes et garçons seulement; Oxford et balmoral brun pour hommes, garçons et jeunes gens; points entiers et demi-points pour hommes; points entiers seulement pour garçons et jeunes gens.



## AIRWAY

**Couleur:** Coutil blanc ou brun.

**Construction:** Blanc avec garniture noire et coutures blanches; brun avec garniture brune et coutures orange et vertes; appliques renforcis; semelle genre "ruche"; semelle intérieure Sanisol.

**Grandeurs:** Balmoral blanc pour hommes et garçons seulement; Balmoral et oxford brun pour hommes, garçons, jeunes gens et garçonnets; points entiers seulement.





*Airway*



## AIRWAY . . .

**Color:** White or Brown duck.

**Construction:** White with black trim and white stitching; Brown with brown trim, orange and green stitching; side stays; heavy knurled foxing; honey-comb sole; Sanisol insole.

**Sizes:** Men's and Boys' White Bals. only; Men's, Boys', Youths' and L. Gent's Brown Bals. and Oxfords; Whole sizes only.

# Campus

OXFORD



## CAMPUS . . .

**Color:** Brown and Black Suede Leather.

**Construction:** Blucher Bals and Oxfords; contrasting orange stitching; Oxfords have ventilating perforations; plain foxing, reinforced at toe; welt, buffed edge crepe sole with solid wedge heel; leather insole.

**Sizes:** Men's and Boys' Brown Bal. and Boys' and Youths' Oxford; Whole Sizes only; Men's Oxford; Whole and Half sizes.



## CAMPUS

**Couleur:** En cuir brun ou noir fini suède.

**Construction:** Oxford et Balmoral genre blucher; coutures couleur orange; le soulier oxford avec perforations; applique unie et bout renforci; semelle crêpelée, et talon extension; semelle intérieure en cuir.

**Grandeurs:** Balmoral pour hommes et garçons; Oxford pour garçons et jeunes gens; points entiers seulement. Oxford pour hommes; points entiers et demi-points.



## CANADIENS-FRANCAIS

notre clientèle Canadienne Française,  
année un catalogue avec descriptions  
chaussures en canevas Zipps Goodrich

importance nécessaire dans le choix de vos  
Goodrich; c'est dans ce but que nous  
vous en sommes assurés, sera apprécié 'à

t descriptions du catalogue, que notre  
été de nouveau cette année améliorée  
autre ligne du même genre ne peut  
prenez avantage de stimuler les ventes  
vous attacher des clients satisfaits.

## GOODRICH

s assurera des ventes supplémentaires,  
dans vos vitrines et expliquer à ces  
durée, de ces chaussures, sont uniques

ces cartes d'étalage que vous recevrez  
n. Ces pancartes ont une valeur très  
ont à attirer la clientèle chez vous.

GH est synonyme de QUALITE.



### **CAMPUS** —(Talon Cubain)

**Couleur:** Cuir brun fini suède.

**Construction:** Oxford Blucher; empeigne perforée; semelle crêpelée; talon genre collège (10/8 semi-cubain); support en fibre; semelle intérieure en cuir.

**Grandeurs:** Points entiers et demi-points pour femmes.



*Campus*  
OXFORD

**CAMPUS** — (Cuban Heel) . . .

**Color:** Brown Suede Leather.

**Construction:** Blucher Oxford; perforated vamp and quarter; welt crepe sole; college heel (10/8 semi-cuban); fibre shank; leather insole.

**Sizes:** Women's Whole and Half sizes.



CAMPUS  
SOLID HEEL



CAMPUS  
MISSES and CHILDS



DIXIE

CAMPUS—Misses and Childs . . .

**Color:** Brown Suede Leather.

**Construction:** Blucher Oxford; perforated upper; plain foxing, reinforced at toe; welt, buffed edge crepe sole with solid wedge heel; leather insole.

**Sizes:** Misses' and Childs' Oxford; Whole and Half sizes.

CAMPUS — Solid Heel . . .

**Color:** Brown suede leather.

**Construction:** Blucher bal.; welt crepe sole and solid moulded heel; semi-bellows tongue; leather insole.

**Sizes:** Men's Bal.; Whole sizes only.

DIXIE . . .

**Color:** Brown suede leather.

**Construction:** T-strap sandal; perforated vamp; adjustable buckle and dome; plain foxing, reinforced at toe; crepe sole and wedge heel; leather insole.

**Sizes:** Misses' and Child's; Whole and Half sizes.





## CAMPUS

—(Pour fillettes et enfants)

**Couleur:** En cuir brun fini suède

**Construction:** Oxford genre blucher; partie supérieure perforée applique unie et bout renforci; semelle crêpelée et talon extension; semelle intérieure en cuir.

**Grandeurs:** Oxford pour fillettes et enfants; points entiers et demi-points.

## CAMPUS

—Talon Solide

**Couleur:** Cuir brun fini suède.

**Construction:** Balmoral genre blucher; semelle crêpelée et talon solide; langue genre semi-soufflet; semelle intérieure en cuir.

**Grandeurs:** Balmoral pour hommes; points entiers seulement.

## DIXIE

**Couleur:** Cuir brun fini suède.

**Construction:** Sandale avec courroie en forme de "T"; empeigne perforée; boucle et dome ajustables; applique unie, renforcie au bout; semelle crêpelée et talon extension; semelle intérieure en cuir.

**Grandeurs:** Pour fillettes et enfants; points entiers et demi-points.



## SLAX

**Couleur:** Tout blanc; marron avec garniture blanche.

**Construction:** Oxford en cou-til; empeigne genre mocassin, langue ainsi que garnitures en tissu arrabuk blanc, perforées et découpées; semelle blanche crêpelée et talon extension; semelle intérieure Sanisol.

**Grandeurs:** Points entiers et demi-points pour hommes.



Slax



**SLAX . . . .**

**Color:** All White; Maroon with White trim.

**Construction:** Chaffer duck oxford; pinked and perforated white arrabuk fabric moccasin vamp, tongue, and quarter trimming; white crepe sole and wedge heel; Sanisol insole.

**Sizes:** Men's Whole and Half sizes.



MOORE



ESSEX

## MOORE . . .

**Color:** Chocolate upper and trim.

**Construction:** Heavy army duck blucher bal.; semi-bellows tongue; engraved foxing; heavy knurled sole; solid heel; Sanisol insole.

**Sizes:** Men's Bal.; Whole sizes only.

## ESSEX . . .

**Color:** All Brown.

**Construction:** Blucher bal.; semi-bellows tongue; ruftuf sole; no heel; Sanisol insole.

**Sizes:** Men's Bal.; Whole sizes only.



## MOORE

**Couleur:** Hausse et garniture brun chocolat.

**Construction:** Balmoral genre blucher en toile militaire; langue genre semi-soufflet; semelle extérieure striée; talon solide; semelle intérieure Sanisol.

**Grandeurs:** Balmoral pour hommes; points entiers seulement.

## ESSEX

**Couleur:** Tout brun.

**Construction:** Balmoral genre blucher; langue genre semi-soufflet; semelle ruftuf; pas de talons; semelle intérieure Sanisol.

**Grandeurs:** Balmoral pour hommes; points entiers seulement.



### SUNNYSIDE

**Couleur:** Tout blanc.

**Construction:** Applique et bout unis; semelle ruftuf; semelle intérieure Sanisol.

**Grandeurs:** Oxford pour hommes, femmes et fillettes; points entiers et demi-points.

### HOLIDAY

**Couleur:** Tout brun.

**Construction:** Applique et bout unis; semelle ruftuf; semelle intérieure Sanisol.

**Grandeurs:** Oxford pour femmes; points entiers et demi-points.

### FAVORITE

**Couleur:** Tout blanc ou tout noir.

**Construction:** Oxford genre blucher lacé jusqu'au bout; appliques et bout unis; semelle ruftuf; semelle intérieure Sanisol.

**Grandeurs:** Oxford noir pour femmes; Oxford blanc pour hommes, femmes et fillettes; points entiers et demi-points.

### AMAZON

(non illustré).

Comme Holiday, mais tout noir.

### MARATHON

(non illustré).

Comme Holiday, mais couil beige; garniture suntan.



HOLIDAY

**AMAZON . . .**

(Not illustrated).  
Same as Holiday, but All Black.

**MARATHON . . .**

(Not illustrated).  
Same as Holiday, but Beige duck; Suntan trim.



SUNNYSIDE



FAVORITE

**SUNNYSIDE . . . .**

**Color:** All White.

**Construction:** Plain foxing and toe-tip; ruffuf sole; Sanisole Insole.

**Sizes:** Men's, Women's, and Misses' Oxfords; Whole and Half sizes.

**HOLIDAY . . . .**

**Color:** All Brown.

**Construction:** Plain foxing and toe-tip; ruffuf sole; Sanisole Insole.

**Sizes:** Women's Oxford; Whole and Half sizes.

**FAVORITE . . . .**

**Color:** All White and All Black.

**Construction:** Laced-to-toe blucher oxford; plain foxing and toe-cap; ruffuf sole; Sanisol Insole.

**Sizes:** Women's Black Oxford; Men's, Women's, and Misses' White Oxford; Whole and Half sizes.



GLADYS

**CONNIE . . .**

(Not illustrated).

Same as Gypsy, but All White.



GYPSY



GLEN

**GYPSY . . .**

**Color:** Beige duck; suntan trim.

**Construction:** One-strap slipper; fine knurled sole; pneumatic heel; Sanisol insole.

**Sizes:** Women's only; Whole and Half sizes.

**GLADYS . . .**

**Color:** All White.

**Construction:** Circular vamp oxford with plain foxing, reinforced at toe; fine knurled sole; pneumatic heel; Sanisol insole.

**Sizes:** Women's Oxfords; Whole and Half sizes.

**GLEN . . .**

**Color:** Beige duck, brown trim.

**Construction:** Circular vamp oxford with plain foxing, reinforced at toe; brown binding; fine knurled sole; pneumatic heel; Sanisol insole.

**Sizes:** Women's Oxfords; Whole and Half sizes.





## GYPSY

**Couleur:** Coutil beige; garniture brune.

**Construction:** Sandale à une courroie; semelle striée; talon pneumatique; semelle intérieure Sanisol.

**Grandeurs:** Pour femmes seulement; points entiers et demi-points.

## GLADYS

**Couleur:** Tout blanc.

**Construction:** Oxford avec empeigne circulaire et applique unie; semelle grillagée; talon pneumatique; semelle intérieure Sanisol.

**Grandeurs:** Oxford pour femmes; points entiers et demi-points.

## GLEN

**Couleur:** Coutil beige; garniture brune.

**Construction:** Empeigne circulaire avec applique unie, renforcie au bout; semelle grillagée; talon pneumatique; semelle intérieure Sanisol.

**Grandeurs:** Oxford pour femmes; points entiers et demi-points.

## CONNIE

—(non illustré)

**Couleur:** Tout blanc.

**Construction:** Sandale à une courroie; semelle striée; talon pneumatique; semelle intérieure Sanisol.

**Grandeurs:** Pour femmes seulement; points entiers et demi-points.



### MICKEY

**Couleur:** Tout blanc, tout brun, tout noir ou beige avec garniture chocolat.

**Construction:** Blucher à attaches; semelle extérieure ruftuf; semelle intérieure Sanisol.

**Grandeurs:** Pour femmes, fillettes et enfants en beige; pour fillettes et enfants en blanc, brun ou noir; points entiers et demi-points.

### LILLIE

**Couleur:** Tout blanc.

**Construction:** Sandale à courroie en forme de "T"; applique et bout unis; semelle ruftuf; semelle intérieure Sanisol.

**Grandeurs:** Pour fillettes et enfants; points entiers et demi-points.

### LOIS

**Couleur:** Coutil beige; garniture couleur chocolat.

**Construction:** Attache à trois oeillets; bout et garniture couleur chocolat; semelle extérieure ruftuf; semelle intérieure Sanisol.

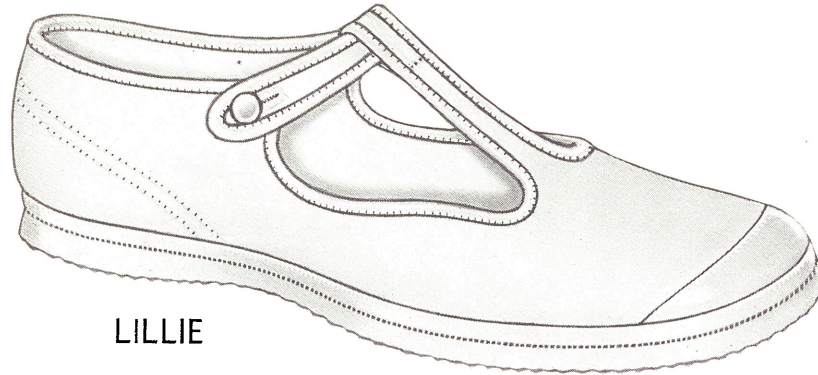
**Grandeurs:** Pour fillettes et enfants; points entiers et demi-points.

### JANNE

(non illustré).  
Comme Lillie, mais couil beige; bordure brun.

### PET

(non illustré)  
Comme Lillie, mais tout brun.



LILLIE

**JANNE . . .**

(Not illustrated).  
Same as Lillie, but Beige duck; Brown binding.

**PET . . .**

(Not illustrated).  
Same as Lillie, but All Brown.



MICKEY



LOIS

**MICKEY . . .**

**Color:** All White, All Brown, All Black, or Beige with chocolate trim.

**Construction:** Blucher tie; ruff sole; Sanisol insole.

**Sizes:** Women's, Misses', and Children's Beige; Misses' and Children's White, Brown and Black; Whole and Half sizes.

**LILLIE . . .**

**Color:** All White.

**Construction:** T-strap sandal; plain foxing and toe-tip; ruff sole; Sanisol insole.

**Sizes:** Misses' and Children's Whole and Half sizes.

**LOIS . . .**

**Color:** Beige duck; chocolate trim.

**Construction:** Three-eyelet tie; chocolate binding and toe-tip; ruff sole; Sanisol insole.

**Sizes:** Misses' and Children's Whole and Half sizes.



CARLETON



TRENT



STREAMLINE

TRENT . . .

**Color:** All White; Blue with White trim.

**Construction:** Mercerized duck blucher oxford; pinked and perforated arrabuk fabric saddle; white crepe compound sole and wedge heel; Sanisol insole.

**Sizes:** Women's Whole and Half sizes.

CARLETON . . .

**Color:** All White; Blue with White trim.

**Construction:** Mercerized duck, T-strap; pinked and perforated arrabuk facing; white crepe compound sole; pneumatic heel; adjustable dome fastener; Sanisol insole.

**Sizes:** Women's Whole and Half sizes.

STREAMLINE . . .

**Color:** White, Brown or Blue.

**Construction:** Mercerized duck oxford; one-piece inset toe and tongue; perforated arrabuk fabric trim; natural crepe sole and wedge heel; Sanisol insole.

**Sizes:** Women's Whole and Half sizes.



## TRENT

**Couleur:** Tout blanc; bleu avec garniture blanche.

**Construction:** Oxford genre blucher en coutil mercerisé; appliques sur les côtés en tissu arrabuk, découpées et perforées; semelle crêpelée et talon extension; semelle intérieure Sanisol.

**Grandeurs:** Pour femmes; points entiers et demi-points.

## CARLETON

**Couleur:** Tout blanc; bleu avec garniture blanche.

**Construction:** Coutil mercerisé; courroie en forme de "T", bordure en tissu arrabuk découpé et perforé; semelle crêpelée; talon pneumatique; fermoir ajustable; semelle intérieure Sanisol.

**Grandeurs:** Pour femmes; points entiers et demi-points.

## STREAMLINE

**Couleur:** Blanc, brun ou bleu.

**Construction:** Oxford en coutil mercerisé; bout et langue d'une seule pièce; garniture en tissu arrabuk perforé; semelle crêpelée et talon extension; semelle intérieure Sanisol.

**Grandeurs:** Pour femmes; points entiers et demi-points.



## KILLARNEY

**Couleur:** Tout blanc; blanc avec garniture bleue; blanc avec garniture verte.

**Construction:** Oxford blucher à quatre oeillets, genre mocassin; partie supérieure en tissu "Nu-tex"; appliques sur les côtés, langue, et empeigne en blanc et couleurs contrastantes, en tissu arrabuk découpé et perforé; lacets mercerisés; semelle crêpelée et talon extension; semelle intérieure Sanisol.

**Grandeurs:** Pour fillettes et enfants; points entiers et demi-points.

## ALPINE

**Couleur:** Bleu avec garniture blanche.

**Construction:** Sandale lacée genre paysan, en coutil mercerisé bleu; partie supérieure d'une seule pièce; langue découpée; semelle, lacets, langue et applique blanc; semelle crêpelée; talon pneumatique; semelle intérieure Sanisol.

**Grandeurs:** Pour femmes seulement; points entiers et demi-points.

## PROM

**Couleur:** Bleu avec garniture blanche.

**Construction:** Oxford à quatre oeillets en coutil mercerisé; bout blanc, et langue découpée; lacets blancs; semelle striée; talon pneumatique; semelle intérieure Sanisol.

**Grandeurs:** Pour femmes seulement; points entiers et demi-points.



ALPINE



KILLARNEY



PROM

**KILLARNEY . . . .**

**Color:** All White; White with Blue trim; White with Green trim.

**Construction:** Moccasin vamp, 4-eyelet blucher oxford; Nu-tex fabric upper; pinked and perforated arrabuk fabric saddle, tongue, and vamp in white and contrasting colors; braided mercerized laces; white crepe compound sole and wedge heel; Sanisol insole.

**Sizes:** Misses' and Childs' Whole and Half sizes.

**ALPINE . . . .**

**Color:** Blue with White trim.

**Construction:** Mercerized duck peasant tie; one-piece upper; pinked tongue; white bind, laces, tongue, and foxing; white crepe compound sole; pneumatic insole; Sanisol insole.

**Sizes:** Women's only; Whole and Half sizes.

**PROM . . . .**

**Color:** Blue with White trim.

**Construction:** Mercerized duck, 4-eyelet oxford; white inset toe and pinked tongue; white laces, foxing and knurled sole; pneumatic heel; Sanisol insole.

**Sizes:** Women's only; Whole and Half sizes.



HIGHLAND



ROSSEAU



SEVERN

ROSSEAU . . . .

**Color:** All White; White with Blue trim; White with Brown trim.

**Construction:** Mercerized duck, 4-eyelet blucher oxford; cut-out arrabuk fabric saddle overlay and detachable shawl tongue in white and contrasting colors; fibre steel shank; white crepe compound sole; 10/8 semi-cuban wood heel; Sanisol insole.

**Sizes:** Women's Whole and Half sizes.

HIGHLAND . . . .

**Color:** All White.

**Construction:** Chaffer duck, 4-eyelet blucher oxford; pinked and perforated arrabuk fabric tongue overlay; fibre steel shank; white crepe compound sole; 10/8 semi-cuban wood heel; Sanisol insole.

**Sizes:** Women's Whole and Half sizes.

SEVERN . . . .

**Color:** All White, White with Blue trim; White with Brown trim.

**Construction:** Mercerized duck, 5-eyelet blucher oxford; pinked and perforated arrabuk fabric saddle and tongue in white and contrasting colors; mercerized braided laces; fibre steel shank; white crepe compound sole; 10/8 semi-cuban wood heel; Sanisol insole.

**Sizes:** Women's Whole and Half sizes.





## ROSSEAU

**Couleur:** Tout blanc; blanc avec garniture bleue; blanc avec garniture brune.

**Construction:** Oxford blucher à quatre oeillets en coutil mercerisé; appliques sur les côtés et langue détachable, en tissu arrabuk blanc et couleurs contrastantes; support en acier et fibre; semelle crêpelée; talon en bois semi-cubain 10/8; semelle intérieure Sanisol.

**Grandeurs:** Points entiers et demi-points pour femmes.

## HIGHLAND

**Couleur:** Tout blanc.

**Construction:** Oxford blucher à quatre oeillets en coutil blanc; langue en tissu arrabuk découpé et perforé; support en acier et fibre; semelle crêpelée; talon en bois semi-cubain 10/8; semelle intérieure Sanisol.

**Grandeurs:** Points entiers et demi-points pour femmes.

## SEVERN

**Couleur:** Tout blanc; blanc avec garniture bleue; blanc avec garniture brune.

**Construction:** Oxford blucher à cinq oeillets, en coutil mercerisé; appliques sur les côtés et langue en tissu arrabuk blanc et couleurs contrastantes, découpées et perforées; lacets mercerisés; support en acier et fibre; semelle crêpelée; talon en bois semi-cubain 10/8; semelle intérieure Sanisol.

**Grandeurs:** Points entiers et demi-points pour femmes.



### ANKLEFIT LACEE

**Construction:** Botte noire 12" et 16"; bien seyante avec sa tige flexible; claque gravée; semelle à bord uni; coussin intérieur en mackinaw; forme large et forme médium.

Pas de demi-points, pour hommes.

### CARACTERISTIQUES

#### **Coussins Intérieurs en Mackinaw:**

La semelle intérieure, faite d'un coussin en éponge recouvert d'étoffe à mackinaw, donne une nouvelle sensation de confort . . . et . . . un véritable plaisir à marcher parce que les semelles intérieures absorbent les chocs.

**Isolées:** . . . Les pores de l'éponge du coussin intérieur servent d'isolant . . . et protègent le pied contre le froid, l'hiver, et contre la chaleur, en été . . . et, toute l'année durant, donnent le confort dans la marche.

### ANKLEFIT POUR LE SPORT

**Construction:** Botte toute noire bien seyante et de qualité supérieure; tige légère et flexible; courroie de soutien ajustable; claque gravée; semelle à bord uni; doublure élastique; coussin intérieur en mackinaw. Tiges courtes et tige à cuissard, avec côtes, pour hommes.



LACED ANKLEFIT 16"



ANKLEFIT SPORTING

## LACED ANKLEFIT . . .

**Construction:** Black 12" and 16" boot; form-fitting, flexible top construction; engraved foxing; plain edge sole; mackinaw cushion insole; medium and wide lasts.

Men's whole sizes only.

## FEATURES . . .

**Mackinaw Cushion Insoles:** A new sense of comfort assured with a cushioning sponge insole covered with mackinaw cloth . . . and . . . a new pleasure in walking because the insoles act as shock absorbers.

**Insulation:** . . . also—the porous sponge of the insole acts as an insulator . . . protects the feet from cold in the winter and heat in the summer . . . gives all-year-round walking comfort.

## ANKLEFIT SPORTING . . .

**Construction:** All black super-quality, form-fitting boot; light weight flexible upper; adjustable top strap; engraved foxing; plain edge sole; elastic net lining, mackinaw cushion insole. Men's short, sporting and sporting cleated.

Whole sizes only.

**ASSORTED PACKINGS**  
(30 PAIRS TO THE CASE)

<b>MEN'S SUPER QUALITY ATHLETICS</b>											
	6	6½	7	7½	8	8½	9	9½	10	10½	11
6—10	1	2	3	4	6	4	5	3	2		
6—11	1	1	3	3	5	4	5	3	2	2	1
<b>MEN'S TRIMMED ATHLETICS</b>											
	6	6½	7	7½	8	8½	9	9½	10	10½	11
6—9	5	2	7	2	8	2	4				
6—10	4	2	7	2	7	2	4	1	1		
6—11	4	2	6	2	7	2	4	1	1		1
6—10 Whole Sizes	5		9		9		5		2		
6—11 Whole Sizes	5		8		9		5		2		
<b>MEN'S STANDARD LINES</b>											
	6	6½	7	7½	8	8½	9	9½	10	10½	11
6—9	2	2	5	4	8	4	5				
6—10	2	1	4	4	7	4	5	2	1		
6—10	1	1	3	3	6	4	6	4	2		
6—11	1	1	2	3	5	4	5	4	3	1	1
<b>BOYS' HIGH GRADE</b>											
	1	2	3	4	5	6	7	8	9	10	11
1—5	5	5	6	7	7						
<b>BOYS' MEDIUM GRADE</b>											
	1	2	3	4	5	6	7	8	9	10	11
1—5	6	6	6	6	6						
<b>YOUTHS'</b>											
	10	11	12	13	14	15	16	17	18	19	20
10—13		1	7	10	12						
11—13			7	10	13						

<b>WOMEN'S SUPER QUALITY ATHLETICS</b>														
	3	3½	4	4½	5	5½	6	6½	7	7½	8	8½	9	
3½—8			1	2	2	4	5	5	3	2	1			
4½—9				1	2	4	5	6	5	3	2	1	1	
<b>WOMEN'S STANDARD OUTING AND SPORT SHOES AND SANDALS</b>														
	3	4	5	6	7	8	9	10	11	12	13	14	15	
3—7	1	2	4	3	6	5	4	3	2					
3½—8		1	2	2	4	5	5	5	3	2	1			
4½—9			1	2	4	5	6	5	3	2	1	1		
<b>MISSES' REGULAR</b>														
	11	11½	12	12½	13	13½	14	14½	15	16	17	18	19	
11—2	4	2	5	2	5	2	4	2	4	2	4			
<b>MISSES' FANCY</b>														
	11	11½	12	12½	13	13½	14	14½	15	16	17	18	19	
11—2	3	2	4	2	4	2	5	3	5					
<b>CHILD'S</b>														
	4	4½	5	5½	6	6½	7	7½	8	8½	9	9½	10	10½
4—10 Whole Sizes	1	2	3	4	6	7	7							
4—10½	1	1	1	1	2	2	3	2	3	2	4	2	4	2
5—10 Whole Sizes			2	3	5	6	7	7						
5—10½			1	1	2	1	3	2	4	2	5	2	5	2
6—10 Whole Sizes				3	5	6	8	8						
6—10½				3	2	3	2	4	2	4	2	5	3	
7—10 Whole Sizes					6	7	8	9						
7—10½					4	2	4	3	5	3	5	4		
8—10½							4	4	6	4	8	4		

**AVERAGE SHIPPING WEIGHTS**  
OF REPRESENTATIVE LINES, TO BE USED IN CALCULATING TRANSPORTATION CHARGES

Gross weight in lbs. per case of 30 pairs		Gross weight in lbs. per case of 30 pairs		Gross weight in lbs. per case of 30 pairs		Gross weight in lbs. per case of 30 pairs		Gross weight in lbs. per case of 30 pairs	
<b>PURCELL</b>		<b>CORKER</b>		<b>AIRWAY</b>		<b>HOLIDAY, AMAZON, MARATHON</b>		<b>LOIS, LILLIE, JANNE, PET, MICKEY</b>	
Men's Balmoral.....	68	Men's Balmoral.....	61	Men's Balmoral.....	52	Women's Oxford.....	37	Women's.....	34
Women's Balmoral.....	45	Boys' Balmoral.....	48	Boys' Balmoral.....	42			Misses'.....	30
Men's Oxford.....	65			Youths' Balmoral.....	31	<b>SLAX</b>		Child's.....	23
		<b>ACE</b>		L. Gent's Balmoral.....	24	Men's Oxford.....		<b>TRENT</b>	
<b>DEAN</b>		Men's Balmoral.....	61	Men's Oxford.....	41	Women's Oxford.....		Women's.....	
Men's Balmoral.....	67	<b>SPEEDWAY</b>		Boys' Oxford.....	30	Men's Oxford.....		43	
		Men's Balmoral.....	58	Youths' Oxford.....	30	Women's Oxford.....		42	
<b>RACQUET</b>		Boys' Balmoral.....	46	L. Gent's Oxford.....	24	<b>CAMPUS</b>		<b>STREAMLINE, CARLETON</b>	
Men's Oxford.....	65	<b>AVIATOR</b>		<b>MOORE</b>		Men's Balmoral (Solid Heel).....	77	Women's.....	
Women's Oxford.....	50	Men's Balmoral.....	60	Men's Balmoral.....	72	Men's Balmoral.....	75	39	
		Boys' Balmoral.....	49	<b>ESSEX</b>		Boys' Balmoral.....	59	<b>KILLARNEY</b>	
<b>PILOT</b>		Youths' Balmoral.....	38	Men's Balmoral.....		Men's Oxford.....	57	Misses'.....	
Men's Oxford.....	55	Men's Oxford.....	57	<b>FAVORITE</b>		Boys' Oxford.....	45	Child's.....	
Women's Oxford.....	42	Boys' Oxford.....	46	Men's Oxford.....	48	Youths' Oxford.....	34	28	
		Youths' Oxford.....	36	Women's Oxford.....	38	Misses' Oxford.....	37	<b>PROM</b>	
<b>CREST</b>		<b>FLIGHT</b>		Misses' Oxford.....	33	Child's Oxford.....	29	Women's.....	
Men's Oxford.....	53	Men's Oxford.....	50	<b>SUNNYSIDE</b>		Women's Oxford (Cuban Heel).....	44	38	
Women's Oxford.....	41	Boys' Oxford.....	42	Men's Oxford.....	44	<b>DIXIE</b>		<b>ALPINE</b>	
				Women's Oxford.....	34	Misses' T-Strap Oxford.....	36	Women's.....	
				Misses' Oxford.....	29	Child's T-Strap Oxford.....	28	Misses.....	
						<b>GYPSY, CONNIE</b>		Child's.....	
						Women's Oxford.....		24	
						45		<b>SEVERN, ROSSEAU, HIGHLAND</b>	
								Women's.....	
								37	

SERVICE STOCKS CARRIED AT

15 Jacob St. HALIFAX, N.S. Phone B-7460  
 601 Main St. MONCTON, N.B. Phone 298  
 205 St. Paul St. QUEBEC, P.Q. c/o René Talbot Limited Phone 3684  
 730 Notre Dame Street West MONTREAL, P.Q. Phone Lancaster 9181

280 Church St. TORONTO, ONT. Phone Adelaide 6105  
 521 King Street West KITCHENER, ONT. Phone 3060  
 185 King St. LONDON, ONT. Phone Metcalfe 6165  
 44 Princess WINNIPEG, MAN. Phone 29061-88805

145-151 River St. W. MOOSE JAW, SASK. c/o The Kennedy Bros., Limited Phone 3948  
 Dower Building EDMONTON, ALTA. c/o Dower Bros. Limited Phone 22155  
 175 Cordova St. West VANCOUVER, B.C. Phone Trinity 6293-6294

SALES OFFICES AT

248 Albert St. OTTAWA, ONT. Phone Queen 1305

1437 Rose St.

REGINA, SASK.

Phone 91784

